



# ЭКО БЕРЕГ



XIV МЕЖДУНАРОДНЫЙ  
АРХИТЕКТУРНЫЙ  
ФЕСТИВАЛЬ  
им. В.Н. Логвинова

---

СВЕТЛОГОРСК  
2025

18 – 20  
сентября

---

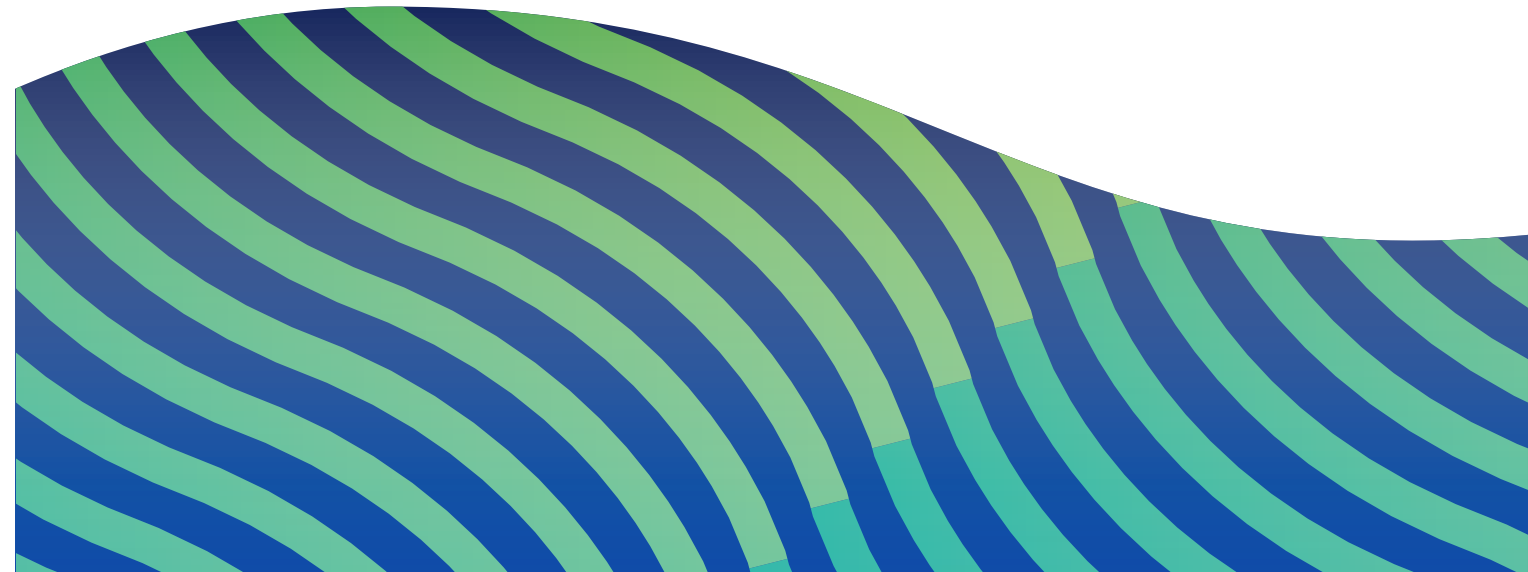
## СОДЕРЖАНИЕ

---

**5** ПРИВЕТСТВИЕ

**12** ОТКРЫТЫЙ АРХИТЕКТУРНЫЙ КОНКУРС  
НА РАЗРАБОТКУ ПРОЕКТА ТУРИСТИЧЕСКОЙ  
ИНФРАСТРУКТУРЫ У ПОБЕРЕЖЬЯ  
В ФИЛИНСКОЙ БУХТЕ В ГРАНИЦАХ  
ЗЕМЕЛЬНОГО УЧАСТКА БЕЗ ВОЗВЕДЕНИЯ  
ОБЪЕКТОВ КАПИТАЛЬНОГО СТРОИТЕЛЬСТВА

**112** СПИСОК УЧАСТНИКОВ



Организатор:



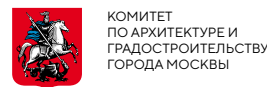
Соорганизатор:



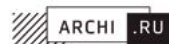
Генеральный спонсор:



При поддержке:



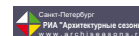
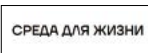
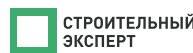
Генеральный инфопартнёр:



Стратегический инфопартнёр:



Инфопартнёры:



Клуб Партнёров CAP:



## ПРИВЕТСТВЕННОЕ СЛОВО

Дорогие друзья,  
уважаемые коллеги!

Рад приветствовать очередной  
XIV Международный  
архитектурный фестиваль имени  
В.Н. Логвинова «ЭкоБерег»!

И традиционно первые слова хочу  
посвятить памяти его основателя.  
Талантливый архитектор,  
прекрасный человек, друг  
и наставник – Виктор Николаевич  
Логвинов не просто подарил нам  
этот праздник. Одним из первых  
он понял важность освоения  
и благоустройства береговых  
территорий, обозначил круг  
проблем, решение которых год  
за годом становились темой  
деловых программ фестивалей  
«ЭкоБерег», ложились в основу  
проектных предложений  
ежегодного всероссийского  
конкурса.

Нынешний фестиваль мы проводим  
в Калининградской области  
на берегу Балтийского моря,  
в городе-курорте Светлогорске.  
И потому вполне логична тема

конкурса: разработка проекта  
туристической инфраструктуры  
на побережье в Филинской бухте.  
Что особенно важно в конкурсном  
задании – авторские разработки  
не должны содержать объекты  
капитального строительства.  
То есть во главу угла архитектурной  
концепции поставлено сохранение  
экологического баланса места,  
что всегда является приоритетом  
фестиваля «ЭкоБерег».

Название бухты отсылает  
нас в те времена, когда в этих  
краях водились дикие филины,  
занесённые сейчас в Красную  
книгу. Я думаю, что наш фестиваль  
и конкурс призваны защитить  
от столь печальной участи флору  
и фауну уникальной Филинской  
бухты. Уверен, что так и будет,  
и гарантией станет поддержка,  
которую Союз московских архи-  
текторов получил от руко-  
водителей областной и городской  
администраций в период  
подготовки фестиваля.

К участию в конкурсе мы  
пригласили профессиональных

архитекторов, проектные бюро,  
архитектурные мастерские,  
студентов архитектурных вузов  
России и стран СНГ. А к участию  
в фестивале приглашаем жителей  
Калининградской области, гостей  
и туристов, которые в огромном  
количестве посещают этот  
красивейший край в западной  
части России.

Ждём всех, кого не оставляет  
равнодушными красота  
окружающего мира и талант  
наших зодчих. Своим мастерством,  
знаниями и опытом они служат  
природе, создавая достойную  
архитектуру – главного  
хранителя многовековой истории  
государства.

Всем – интересных встреч,  
творческого азарта, вдохновения  
и любви!

**Шумаков  
Николай Иванович,**  
народный архитектор РФ,  
Президент Союза архитекторов России  
и Союза московских архитекторов



## ПРИВЕТСТВЕННОЕ СЛОВО

Дорогие архитекторы, эксперты в области градостроительства и экологии!

Мы рады приветствовать вас на Международном архитектурном фестивале «ЭкоБерег 2025»!

Каждый год этот фестиваль становится всё более значимым событием, объединяя талантливых профессионалов со всего мира.

Здесь встречаются те, кто творит красоту, меняет облик городов и

создаёт комфортную среду для жизни.

Фестиваль – это уникальная площадка для обмена опытом, вдохновения и новаторских идей. Мы гордимся тем, что предоставляем вам возможность продемонстрировать свои лучшие проекты, обсудить актуальные тенденции и установить новые профессиональные связи.

Пусть этот фестиваль станет источником новых идей,

вдохновения и творческих свершений!

Желаем всем участникам ярких выступлений, интересных дискуссий и незабываемых впечатлений. Вперёд, к новым вершинам архитектурного искусства!

**Бесprozванных  
Алексей Сергеевич,**  
Губернатор  
Калининградской области



## ПРИВЕТСТВЕННОЕ СЛОВО

Дорогие участники и гости XIV Международного архитектурного фестиваля «ЭкоБерег» и архитектурного конкурса проектов туристической инфраструктуры!

Мы рады приветствовать вас на берегу Балтийского моря в Светлогорске – месте, где вдохновение рождается из шума волн, игры света на воде и бескрайнего горизонта. Здесь, на стыке природы и творчества, собрались талантливые архитекторы, проектировщики и дизайнеры, чтобы вместе создавать будущее, делиться идеями и находить смелые решения.

Этот фестиваль – не просто профессиональное событие, а пространство для диалога, экспериментов и открытий. Пусть ваши проекты вдохновляют, а обсуждения рождают новые смыслы. Пусть свежий морской ветер наполнит вас энергией, а красота тихого и зелёного Светлогорска станет источником вашего вдохновения.

Архитектурный облик Светлогорска формирует живописный контраст: старинные немецкие виллы с черепичными крышами и башенками в стиле модерн и югендстиль органично

соседствуют с советскими санаторными зданиями, создавая особую курортную атмосферу на холмистом рельефе.

Желаем вам ярких впечатлений, плодотворной работы и, конечно, творческих побед! Пусть этот фестиваль станет для каждого из вас шагом к новым вершинам. Добро пожаловать в Светлогорск!

**Бондаренко  
Владимир Владимирович**  
Глава администрации  
муниципального образования  
«Светлогорский городской округ»



## ПРИВЕТСТВЕННОЕ СЛОВО

Туризм является одной из самых динамично развивающихся отраслей экономики Калининградской области. В 2024 году туристический поток в регион составил 2 230 тыс. человек. Калининградская область регулярно входит в перечень наиболее популярных внутрирос-сийских туристских направлений. По данным РБК по итогам 2024 года регион занял седьмое место в десятке самых популярных направлений внутреннего туризма.

Калининградская область привлекает туристов песчаными пляжами Балтийского моря, богатством и разнообразием исторического наследия, архитектурой. При этом Правительством Калининградской области на постоянной основе ведется работа по формированию комфортной для пребывания

гостей и жителей нашего региона среды, а также по созданию новых точек притяжения туристов.

Среди ярких проектов последних лет – ревитализация поселка Железнодорожного, вовлечение объектов культурного наследия в хозяйственный оборот (замок Тапиав в г. Гвардейске, замок Нойхаузен в г. Гурьевске, комплекс зданий пивоваренного завода «Понарт», и др.), реконструкция набережных и строительство велодорожек «От косы до косы» и «Куршский велотракт».

Отрадно, что наш город Светлогорск стал площадкой для проведения архитектурного фестиваля «ЭкоБерег 2025». Профессиональное обсуждение вопросов благоустройства прибрежных территорий и береговых пространств помогает

не только сохранить имеющуюся природную ценность территории, но и раскрыть её туристический потенциал, создать комфортные условия для отдыха в гармонии с окружающей средой. С большим интересом ожидаем проектов участников конкурса на разработку проекта туристической инфраструктуры у побережья одного из самых живописных мест Балтийского побережья – Филинской бухты.

Желаю всем участникам фестиваля успехов в конкурсе и вдохновения. Пусть время, проведенное в нашем гостеприимном крае, оставит яркие впечатления и подарит вдохновение на новые идеи!

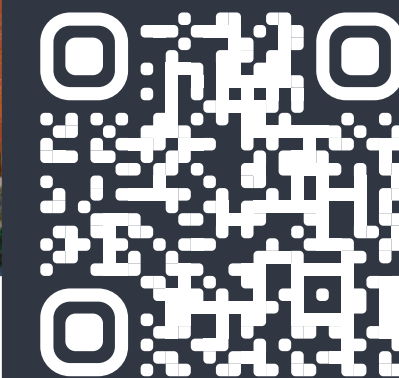
**Ермак  
Андрей Викторович**  
Министр по культуре и туризму  
Калининградской области



## ОТКРОЙТЕ ДЛЯ СЕБЯ РУССКУЮ ЕВРОПУ



ПОДРОБНЕЕ  
О ПРОЕКТЕ



ЖИЛОЙ  
КОМПЛЕКС  
**№1**

**8 (4012) 471-023**

**ЗАСТРОЙЩИК: ООО «СПЕЦИАЛИЗИРОВАННЫЙ ЗАСТРОЙЩИК «ИНВЕСТИЦИОННАЯ КОМПАНИЯ «АВАНГАРДИНВЕСТПРОЕКТ»**  
ПРОЕКТНАЯ ДЕКЛАРАЦИЯ И РАЗРЕШЕНИЕ НА СТРОИТЕЛЬСТВО РАЗМЕЩЕНЫ НА САЙТЕ НАШ.ДОМ.РФ. ИНФОРМАЦИЯ  
ОСНОВАНА НА РЕЙТИНГЕ ТОП НОВОСТРОЕК КАЛИНИНГРАДСКОЙ ОБЛАСТИ ПО ПОТРЕБИТЕЛЬСКИМ КАЧЕСТВАМ ПОРТАЛА  
ERZRF.RU (III КВАРТАЛ 2025 Г.) И НА ИТОГАХ 17-И ФЕДЕРАЛЬНОЙ ПРЕМИИ URBAN AWARDS 2025 UWARDS.RU В НОМИНАЦИИ  
«ЛУЧШИЙ СТРОЯЩИЙСЯ РЕГИОНАЛЬНЫЙ ЖИЛОЙ КОМПЛЕКС КОМФОРТ-КЛАССА ЦФО И СЗФО».



## ОТКРЫТЫЙ АРХИТЕКТУРНЫЙ КОНКУРС

НА РАЗРАБОТКУ ПРОЕКТА  
ТУРИСТИЧЕСКОЙ  
ИНФРАСТРУКТУРЫ У ПОБЕРЕЖЬЯ  
В ФИЛИНСКОЙ БУХТЕ  
В ГРАНИЦАХ ЗЕМЕЛЬНОГО  
УЧАСТКА БЕЗ ВОЗВЕДЕНИЯ  
ОБЪЕКТОВ КАПИТАЛЬНОГО  
СТРОИТЕЛЬСТВА



671193

ПРОЕКТ  
**ЯНТАРНЫЙ ДОЖДЬ**

Авторский коллектив:  
Н.И. Плотникова, Р.Р. Валеев

Главной целью при работе с территорией было максимально сохранить естественный природный абрис склона, внедриться новыми объектами максимально деликатно. Природа должна остаться на переднем плане. Поэтому мы приняли решение – благоустройство должно раствориться в ландшафте. Источником вдохновения для нас стал янтарь. Цвета, форма камней послужили основой для элементов благоустройства. В проекте есть отсылки к легендам о янтаре: осколки солнца в кинетических скульптурах, тематическая эко-тропа по легендам,

применение дальнейшей символики янтаря в бренде парка. Условно территория разделена на несколько функциональных зон: зона туристическая и развлекательная, зона пешех и велопроездов, глэмпинг, пляжная зона у воды, эстрада, спортивная зона. Созданы как тихие, так и активные зоны, не соприкасающиеся друг с другом и позволяющие разнообразно проводить время в одном месте.





131717

ПРОЕКТ  
МАТЕРИЯ

ЭПБ «Архтамга»

Авторский коллектив:  
Р.И. Алибаев, М.Ю. Рамазанова,  
А.Ю. Фадеева, А.В. Резнова

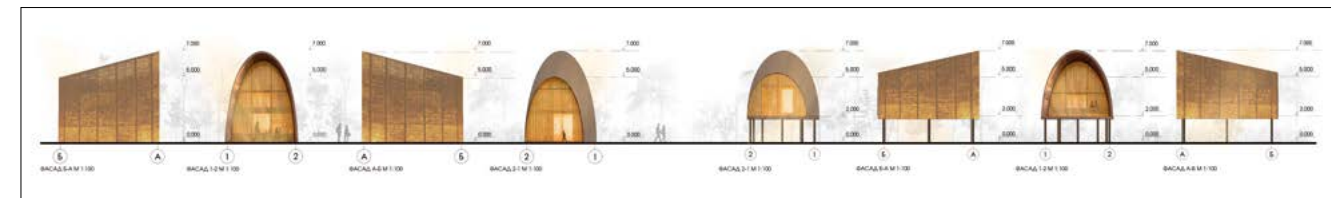
Размышляя о материи и пространстве, мы пришли к пониманию, что для взаимодействия с пространством человеку необходима материя. В нашем проекте арка стала символом перехода из одного состояния в другое. Мы используем её не просто как форму, а как материю, через которую человек вступает в диалог с пространством. Это не просто вход – это обратный портал: не путь наружу, а возвращение внутрь, к себе, к природе, к сути.

Арка не просто архитектурная форма, а смысловой акцент, носитель перехода, трансформации

и возврата. Она становится границей между внешним и внутренним, материальным и духовным.

Арка – это форма, наполненная смыслом, способная создать у человека ощущение перехода в иное качество восприятия мира.

Мы используем её как материю взаимодействия: приглушённую, но ощутимую. Арка – как пауза, как момент осознания, в котором человек вспоминает главное – себя в мире и мир в себе.





710069

ПРОЕКТ  
**ДОЛИНА РОЗ**

Общество с ограниченной  
ответственностью  
«ЭКСПЕРТ-Инжиниринг»

Авторский коллектив:  
М.О. Романов, Н.Р. Романова

1. Когда-то эта территория была частью Германии, бухта носила немецкое название «Розеншлухт», что означает «Ущелье роз». Было принято решение использовать исторический подтекст, концепция обрела название «Долина роз», а логотипом стал древнерусский узор розы, который можно увидеть на сцене амфитеатра. 2. Ключевые принципы «Долины роз» – формирование узнаваемости места и наполнение сложившегося природного ландшафта функцией. Это создание мест активного отдыха, релаксации и оздоровления, со-

храняющих близость к природе, приватность и уединение. Архитектура глэмпинга вдохновлена традиционной русской деревянной архитектурой. В конструкциях используется дерево, в облицовке – деревянные узоры. Основные акценты расставлены благодаря рельефу местности – лестница позволяет обозревать бухту со всевозможных ракурсов. Номера за счет своего расположения демонстрируют разные виды: море, густой лес, спортивные площадки, озеро.





159753

ПРОЕКТ  
**ТИХОЕ МОРЕ**

**Waben Architektur**

Авторский коллектив:  
Е.Ф. Миронов, М.С. Яговкина,  
П.Б. Козлова, О.С. Гоглова,  
А.М. Лашкова

Тихое море – уникальная территория для отдыха и умиротворения на Балтийском побережье.

Проект туристической инфраструктуры у побережья Финляндской бухты предполагает комплексное развитие и организацию многофункциональной территории в природном живописном окружении, благоустройство и преобразование жемчужины Балтийского побережья – точки притяжения, как для жителей, так и гостей Калининградской области, с учетом богатой исторической составляющей и идентичности места. Пешеходные маршруты и видовые

площадки запроектированы с учетом сложившейся тропинойной сети с минимальным вмешательством в живописную природу. Территория делится на три зоны: зону заказника с максимальным сохранением экосистемы, верхнюю площадку с туристической инфраструктурой и глэмпингом и нижнюю зону с пляжной инфраструктурой.

Главной идеей проекта является использование природных материалов, с акцентом на кортеновскую сталь – как символ янтаря и железа, которое окрашивает побережье Финляндской бухты в ярко-рыжие цвета.





201137

ПРОЕКТ  
**ЯНТАРНЫЕ СОТЫ**

ООО «ПроектТехИнновации»

Авторский коллектив:  
М.Д. Батурина, Е.А. Чебоксарова,  
А.М. Ушакова, Д.Н. Бабин,  
А.С. Плащенко,  
А.А. Карсакова

Филинская бухта – уникальное место, где гармонично сочетаются природа и комфорт. Территория включает 8 функциональных зон. Входная зона оборудована парковкой на 200 мест и турцентрами с удобной навигацией.

Жилая зона – это модульные глэмпинги гексагональной формы для 2, 4 или 6 гостей, каждый с санузелом, мини-кухней, террасой и участком 150 м².

Культурно-досуговая зона объединяет эстраду и смотровые площадки. Пляжная инфраструктура включает пирс, спасательный пост, прокат

оборудования, кабинки переодевания, туалеты.

Есть тихая зона – места у воды с лавочками в зелёных массивах. Активный отдых представлен верёвочным парком, детскими площадками и возможностями для занятий водными видами спорта.

Транспортная сеть включает маршруты для пешеходов и велосипедистов. Коммерческая инфраструктура представлена кафе и торговыми точками.





771907

ПРОЕКТ  
**СВЕТЛЫЙ БЕРЕГ**

ООО «Архитектурная  
мастерская Старая Казань»

Авторский коллектив:  
П.И. Тиняев, Е.Е. Корнилова,  
Г.А. Мурзакаев, Я.Р. Сергеев

Конкурсным проектом предлагается создание современного объекта отдыха и туризма.

Основой планировочной идеей является всестороннее раскрытие потенциала участка, обеспечивающее комфортное пребывание гостей.

Въездная зона расположена в восточной части верхней террасы и включает в себя основные общественные здания. В составе этой зоны расположена верхняя станция фуникулера, совмещенная с открытым бассейном. К западу от Визит-центра расположена зона

гостевых домов. В средней части склона предлагается создание прибрежного лесопарка с множеством пешеходных маршрутов для прогулок, хайкинга и велосипедного катания.

В восточной части пляжа будет нижняя станция фуникулера, кафе, и офис службы спасения.

В западной части пляжа разместится зона интерактивного краеведения в виде рыбацкого хутора.





010824

ПРОЕКТ  
**ШТИЛЬ**

PLAN BURO

Авторский коллектив:  
О.А. Солодянкина, И.А. Багмет,  
Л.А. Сяноженский, Л.Р. Грозова

Проект туристической базы отдыха в Финляндской бухте – это современное и экологичное решение, основанное на исторической памяти места. Архитектурная концепция вдохновлена образом рыбацкой деревни Кляйн Курен: высокие скатные крыши, лаконичные формы и навигация с отсылкой к рыбацкой культуре придают объектам уникальность и узнаваемость.

Планировка комплекса учитывает природный рельеф, сохраняя экосистему и создавая минимальную нагрузку на окружающую среду. Жилые модули и общественные здания

размещены компактно, на некапитальных фундаментах.

Эко-маршрут соединяет лесную и прибрежную зоны, он оборудован смотровыми точками, амфитеатром и инфраструктурой для активного отдыха. Все объекты для проживания размещены с учетом максимального уединения и природной интеграции. Проект нацелен на развитие туристической среды с учётом природных, культурных и функциональных особенностей территории, формируя устойчивую, доступную и культурно значимую среду.





348746

ПРОЕКТ  
**МОРСКОЙ СВЕТ**

АРТБАМОС

Авторский коллектив:  
Е.К. Караганова,  
А.Р. Тисок Кинто

Проект «Морской свет» предлагает уникальную возможность совместить близость к природе и комфорт эко-отеля.

Глэмпинг расположен на берегу Балтийского моря рядом с национальным парком и открыт для посетителей вне зависимости от сезона. Жители глэмпинга могут прогуливаться по эко-тропам, которые каскадом спускаются к морю. Сам глэмпинг представляет собой комплекс из 20 домиков, похожих на волшебные шары. В центре поселка находятся администрация и туристический информационный центр.

Для активного отдыха предусмотрен пункт проката велосипедов. Особенностью проекта является кино-театр, расположенный амфитеатром на спуске к морю.

У береговой линии есть прокат пляжного оборудования и возведен пирс, предназначенный для спуска на воду плавательных средств. Подвесные дорожки с обзорными площадками на живописные виды вокруг позволяют гостям насладиться панорамными видами и почувствовать себя частью природы вокруг.





444425

ПРОЕКТ  
**МЕЛЬНИЦА**

Саратовский государственный  
технический университет имени  
Гагарина Ю.А.

Авторский коллектив:  
А.В. Ежов, Е.С. Калинина,  
В.И. Кудашова

«Мельница» – это глэмпинг нового формата, который расширяет понятие «отдых на природе». Мы создаём настоящую деревню для ценителей Балтийских пейзажей, тишины и удобства. Все домики глэмпинга выполнены в стиле русского деревянного модернизма. Строения визуально вписываются в морской ландшафт. В структуре глэмпинга прослеживается силуэт и лопасти мельниц. Этот элемент отсылает к исторической мельнице Раушена. Как и в любом поселении, здесь есть площадь. Тут находятся точки питания и магазин-

чики. Через круглые окна ресторана в крыше проходят вечерние закатные лучи. Так здание вписывается в природу и отбрасывает меньше тени. По центру площади стоит общая трапезная, сбоку обсерватория для изучения неба. Подвесные светильники внутри домиков-мельниц напоминают звёзды. Рядом расположена общая сцена с видом на море. Через глэмпинг проходят дорожки с навигационными стендами, объединяющие всю территорию.





191079

ПРОЕКТ  
**THE BALTIC CANVAS**

ООО «АртТехПроект»

Авторский коллектив:  
Ю.М. Молчанская,  
Г.Р. Барашкова

Эко-глэмпинг – это философский диалог между человеком и природой, где архитектура становится невидимой, а ландшафт – главным. Проект бросает вызов традиционному гламуру – здесь роскошь измеряется не квадратными метрами, а децибелами тишины.

Ключевые особенности проекта – «исчезающая» архитектура – это домики из термодревесины, которые частично утоплены в дюны, создавая оптический эффект слияния с рельефом. Мы используем биофильный дизайн – аморфные формы строений, повторяющие линии ветра

и волн, живые крыши с эндемичными травами.

Также есть ступенчатые террасы – многоуровневые площадки для созерцания моря без визуальных помех. Их деревянные настилы из лиственницы изгибаются согласно тропам животных. Встроенные в дорожки светодиодные лампы производят эффект присутствия светлячков.

Тактильный минимализм выбран как стиль в интерьерах из местных материалов (дуб, лен, шерсть) с акцентами из балтийского янтаря и морского стекла.





227113

ПРОЕКТ  
**НАУТИЛУС**

**Анфилада**

Авторский коллектив:  
А.А. Алферова,  
Е.Н. Алферова

Наш проект предлагает уникальное сочетание комфорта, активного отдыха и гармонии с природой. Коллекция глэмпинг-домиков и палаток предоставляет разнообразные варианты размещения, чтобы каждый гость мог найти идеальный для себя вариант. Ущелье с веревочным парком и зиплайном подарит захватывающие приключения для любителей адреналина. Архитектурные решения в форме раковины наutilus создают уютную атмосферу, гармонично вписываясь в ландшафт и подчеркивая красоту природы. Просторная видо-

вая площадка с фудкортом обеспечит комфорт для гостей, желающих насладиться вкусной едой и живописными видами. Амфитеатр и парковые зоны станут идеальными местами для культурных мероприятий и активного времяпровождения, способствуя общению и совместным развлечениям. Пляжная зона с ресторанами и баром создаст условия для отдыха у воды. Мы стремимся создать пространство, где каждый сможет насладиться природой и провести время с близкими.





051011

ПРОЕКТ  
ГЛЭМПИГ «ЛАГОМ»

ООО «НТЦКС»

Авторский коллектив:  
М.М. Сапаев, В.А. Евгеньев

Проект глэмпинга воплощает в себе гармоничное сочетание простоты и уникальности, создавая по настоящему особое пространство для отдыха и наслаждения природой. Мы решили разделить территорию на несколько уровней, каждый из которых обладает своим характером и функцией.

На верхних уровнях разместятся уютные глэмпинги с панорамными видами, а на нижних – зоны для активного отдыха или уединения. Особенностью проекта является его визуальная целостность: сверху открывается потрясающий вид на всю

территорию – многоуровневое террасное пространство из дерева, гармонично вписанное в окружающую природу и объединенное с водной гладью. Изюминка этого проекта – его простота и лаконичность. Благодаря тому, что весь комплекс раскидан по территории, возникает эффект визуального хаоса – своеобразная ассоциация с древними поселениями или городами эпохи викингов. Этот стиль придает проекту особую атмосферу древности и загадочности.





367217

ПРОЕКТ  
**S-ГЛЭМП**

Автор:  
О.О. Шкинч

Проект туристической инфраструктуры у побережья в Финлинской бухте представляет собой создание комфортной и экологически безопасной зоны отдыха. На территории заказника «Филино» размещены жилые домики для размещения гостей, которые представляют собой сборно-разборные конструкции. Также разработаны сети пешеходных тропинок, которые учитывают природный ландшафт и позволяют гостям легко перемещаться по территории, не нарушая естественную среду. Созданы специальные смотровые зоны – уютные места для от-

дыха и созерцания красот природы. Для любителей более динамичных видов активности проложена велодорожка, которая ведет к пляжу и к смотровой площадке на отвесной скале. Это живописное место привлекает посетителей своей уникальной природной красотой и захватывающими видами. В центральной части территории расположен амфитеатр, рядом с амфитеатром размещен открытый павильон термальной зоны, с лежаками для отдыха и релаксации.





270270

ПРОЕКТ  
**МЕСТО СИЛЫ**

Автор:  
В.Н. Овчинников

Проектируемый объект расположен в живописной природной среде Калининградской области, на берегу Балтийского моря. Местоположение предполагает гармоничное взаимодействие с природным ландшафтом и формирование уникальной атмосферы отдыха, основанной на тишине, уединении и культурной идентичности. Основная идея – это переосмысление и современная интерпретация этнических архитектурных стилей, характерных для северной и центральной Европы. Вдохновением послужили традиционные архитектурные образы

России, Скандинавии, Германии и Швейцарии, адаптированные к актуальным требованиям комфорта, устойчивости и эстетики. Проект предлагает создание различных объектов туристической инфраструктуры и четырёх типов глэмпинг-домиков, каждый из которых имеет свои особенности, отражающие архитектурные коды региона, но при этом разработан в современной лаконичной трактовке. Это создаёт культурное разнообразие внутри единой стилистической концепции.





112211

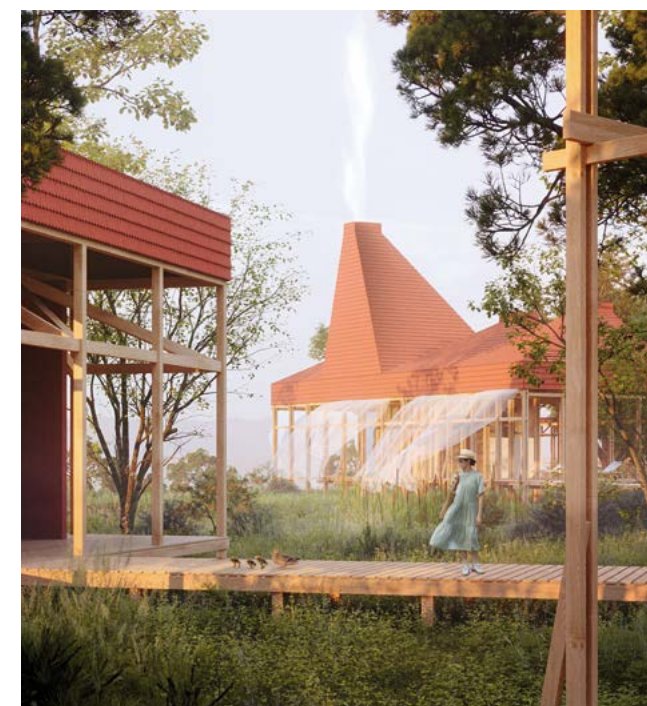
ПРОЕКТ  
**ШУМ ТИШИНЫ**

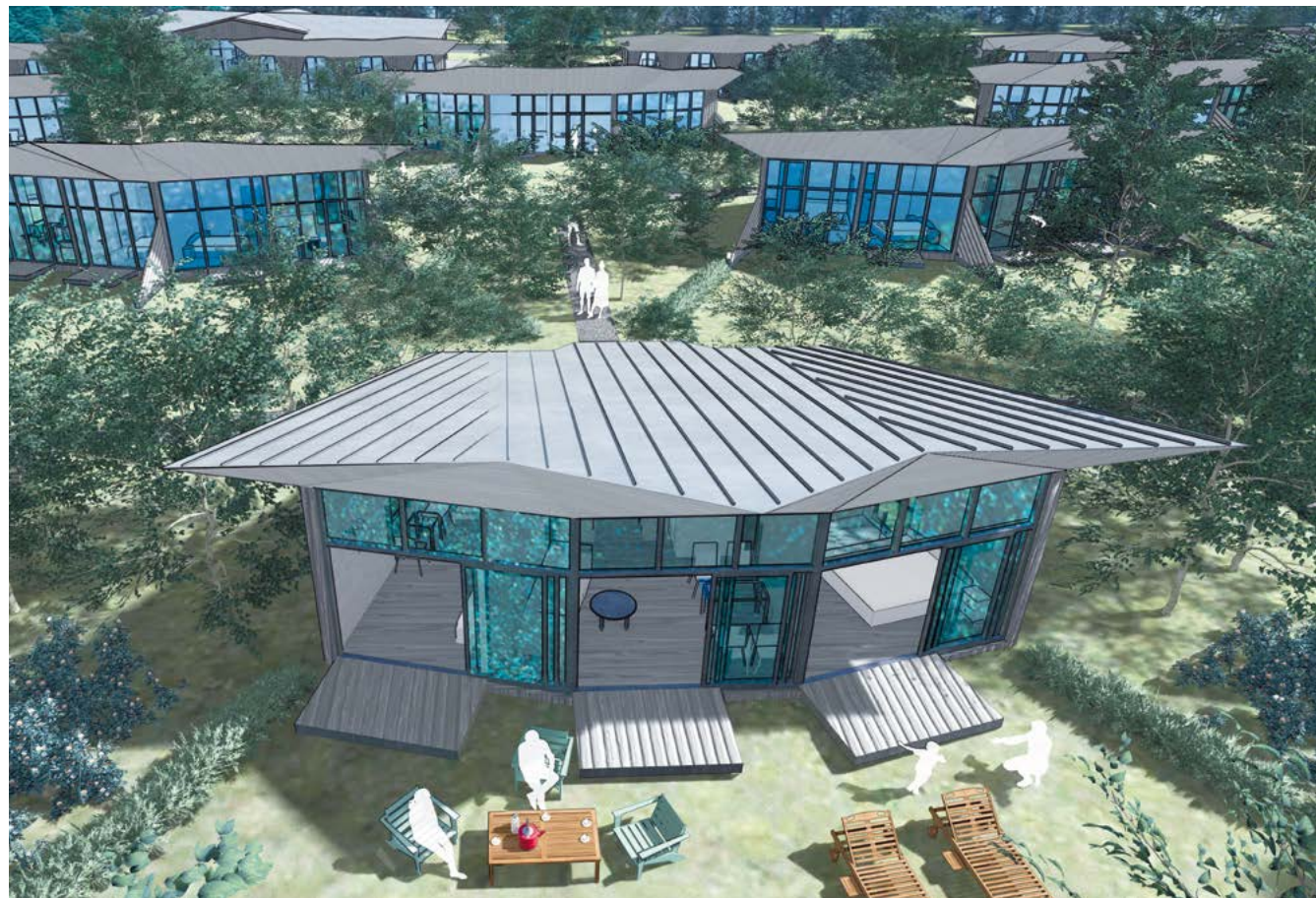
Архитектурное бюро «НИТИ»

Авторский коллектив:  
Р.Р. Гареева, Р.Р. Гареев

Мы решили подойти с дуалистической точки зрения, где тело и душа рассматриваются как отдельные, но взаимосвязанные сущности. Тело позволяет воспринимать осязаемые ощущения, а душа, наделенная разумом и чувствами, способна к созерцанию. Этот принцип раскрывается в функциональной модели территории. Встреча посетителя начинается с визит-центра и далее открытой галереи, на которую нанизаны основные функциональные зоны. Открытая галерея создает линейный маршрут, сквозь замкнутый тенистый

лес, направляя посетителя к свету, к чему-то важному – к своей душе. Живописная и извилистая эко-тропа «Душа», символизирующая путь каждого, увлекает посетителей на медленную и поэтическую прогулку. Путь наполнен сценами, которые уже придумала природа. Присутствие человека в природе акцентируется контрастными глэмпингами («дома тишины»). Дома сосредоточены друг от друга, создавая приватность, чувство единения с природой.





201025

ПРОЕКТ  
**БАЛТИЙСКИЙ ЭРИНГИУМ**

ПСФ «Эриэл»

Авторский коллектив:  
Ю.В. Рыбин, Ю.А. Листов

Эрингиум морской или синеголовник приморский – краснокнижное зонтичное растение Балтийской косы. По следам ученых начала прошлого века «балтийская колючка», как символ стойкости, удерживающий дюны, принята в качестве основного морфологического и художественного образа планировочных решений территории, сооружений и элементов благоустройства. Важной структурной частью проекта является терренкур, соединяющий все элементы туристической инфраструктуры, в его средний фрагмент по параллели встроена аллея-на-

бережная. На западе расположена общественная зона с кафе и амфитеатром, у моря – пляжная зона, на востоке – глэмпинг на 93 места, палатки которого выстроены в 4 линии по широте с разбежкой, из всех основных окон номеров глэмпинга видно море. На юго-востоке участка – корпус администрации с кафе. На специально предусмотренных местах размещены стоянки легковых автомобилей на 200 мест, въезды организованы со стороны ул. Флотской. Сохранение экологического благополучия – одна из главных задач проекта.





999999

ПРОЕКТ  
**ФИЛИНСКИЕ ТРОПЫ**

Консорциум «URBAN TECH x RED BUSINESS»

Авторский коллектив:  
П.К. Неустроева, Ю.А. Кузнецова,  
А.А. Матюхин, А.А. Дурткаринова,  
И.И. Власова, М.Д. Михалкина,  
И.И. Грищенко, Е. Зябликова,  
Н.В. Василько

Проект направлен на создание все-сезонного экоустойчивого комплекса сервисов и локаций для гостей Филинской бухты. Его концепция основана на принципе гармоничного взаимодействия человека и природы.

Инфраструктура позволит расширять программу культурно-массовых мероприятий, что станет важной частью социально-экономического развития территории.

Основные функциональные зоны:  
Арт-деревня: центральная событийная зона, включающая визит-центр, пункт проката, ремонт велосипедов,

открытые площадки, Арт-сарай, сцену, зоны отдыха, торговые павильоны, кафе, беседки.

Зона впечатлений: смотровая площадка на море с разноуровневыми террасами, спусками и встроенными амфитеатрами.

Глэмпинг: модульные эколожины для круглогодичного проживания, зона для палаточного городка с туалетом, административный комплекс с янтарной сауной.

Ландшафтный парк «Филинские тропы»: маршруты с различными покрытиями, зонами отдыха, велодорожками.



- Арт-деревня
- Зона впечатлений
- Ландшафтный парк «Филинские тропы»
- Глэмпинг
- пляжная зона
- Сервисная зона
- Маршрут для МГН

Мостики с различными конструкциями:  
1. Левитирующий мостик над оврагом,  
2. Мостик для одного человека,  
3. Мостик с учетом потребностей МГН



421842

ПРОЕКТ  
**ГЛЭМПИГ «СОНАТА»**

Институт архитектуры  
и строительства Волгоградского  
Государственного Технического  
Университета

Авторский коллектив:  
В.В. Прокопенко, И.Н. Плешаков,  
Т.А. Петрухина, М.Д. Лагаева,  
Д.А. Петренко

Наша концепция отсылает к нынешнему названию города Светлогорска, и старому – Раушен (нем. Rauschen) – в переводе означающему («шум», «шелест»). Окружающее нас настоящее (свет) усыпано упоминаниями о прошлом (шелест), вместе они формируют восприятие места. Это единство мы заложили в связь между уровнями проектирования, отражающими свет, шелест и их сочетание в окружающей среде. В макроуровень вложен символ траекторий солнца в северном полушарии – солнечные пути в дни равноденствия, летне-

го и зимнего солнцестояний сформировали каркас главных дорог. В микроуровне мы сфокусировались на звуках природы и дополнили их музыкой. Инсталляции в заказнике создают мелодии, взаимодействуя с ветром и дождем. Сочетанием света и шелеста стала волна (звуковая и световая). Фигура, образуемая при пересечении двух волн является формообразующей основой всех объектов. Солнце, как символ света, и нота, как символ музыки, легли в основу название глэмпинга «Соната».





888888

ПРОЕКТ  
**В НЕДРАХ ЛЬДА**

**ФГБОУ ВО «Волгоградский  
государственный технический  
университет»**

Авторский коллектив:  
В.В. Прокопенко, И.Н. Плешаков,  
Т.А. Петрухина, А.А. Вострикова,  
А.М. Горбачева

Проект глэмпинга в Филинской бухте строится на метафоре льда и спиралей: спиралевидные дорожные оси, «блинчатые» террасы и жилые модули-льдинки. Генплан организован по спирали: центр – общественно-сервисные функции, радиально – гостевые зоны, периферия – пирс и смотровые. Модули – асимметричные обтекаемые объёмы, направляющие взгляд к бухте, с панорамами, террасами и гибкими планировками от семейных юнитов до люксов. Конструкция – лёгкий каркас, теплоизоляционные панели, фасады из композитов и местной древесины;

крыши частично зелёные и отражающие. Ландшафт – минимальное вмешательство, сохранение дренажа, локальные очистные, дождевые сады и инфильтрация; террасы засажены прибрежной растительностью. Энергия – солнечные панели как энергоэффективное освещение. Глэмпинг рассчитан на круглогодичную эксплуатацию с контролем энергопотребления зимой. Проект сочетает выразительную форму, экологичность и техническую реализуемость, усиливая туристическую и образовательную ценность территории.





101000

ПРОЕКТ  
**ЯНТАРНЫЕ ГРАНИ**

Александр Купцов Архитекторы

Авторский коллектив:  
А.Ю. Купцов,  
Ф.Е. Будницкий

«Янтарные грани» – проект туристической инфраструктуры на берегу Балтийского моря, который подобно янтарю, выброшенному на берег, разместился на прибрежной территории. В этом проекте янтарь уже прошёл огранку и каждый объект своими гранями подчёркивает название комплекса.

В проекте заложены две планировочные оси для генерального плана. Одна параллельно автомобильной дороге с востока на запад – в этой системе координат запроектирован паркинг, инфо-центр, спортивная и детская площадки, также зона от-

дыха с павильонами для барбекю и объекты на пляже. Другая планировочная ось ориентирована на северо-запад и в этой оси размещаются жилые модули глэмпинга.

В основе архитектурных решений проекта заложен модульный принцип, когда все жилые и общественные строения komponуются из блоков со скатными кровлями по диагонали объёма здания. Этот визуальный прием создает образ глэмпинга, напоминающий палаточный лагерь, но в новом прочтении.





777111

ПРОЕКТ  
**ПРЕКРАСНОЕ В ПРОСТОМ**

Valta Design

Авторский коллектив:  
С.А. Оскорбин, В.В. Ким,  
Д.А. Шулепов,  
А.А. Хвостунова

Концепция парка – бережная интеграция в природную среду. Мы повторяем рельеф, минимизируем земляные работы, используем простые долговечные конструкции. Променада формирует «несущий каркас» общественных пространств и собирает уникальные точки притяжения.

Здесь гостю захочется пройти все локации: от инфоцентра к смотровой площадке, к фудкортам и к магазинам. Кульминация проекта – «Ветровой орган»: акустическая инсталляция, извлекающая мелодии из потоков ветра и отсылающая

к органной традиции Калининграда. Завершение маршрута – это амфитеатр, открытый к закату, чтобы насладиться морским видом, уличными выступлениями и кинопоказами. Для тех, кто остаётся в глэмпинге – есть обогреваемые шатры.

Наш принцип – простота форм, которая сохранит диалог человека с природой и местными традициями. Парк станет новой точкой притяжения на побережье благодаря эко-маршрутам, местной кухне, вечерним концертам и историям, которые хочется забрать с собой и к которым хочется вернуться.





330910

ПРОЕКТ  
**РЫБАЦКАЯ ГАВАНЬ**

3 BY THREE

Авторский коллектив:  
А.В. Цветков, К.Э. Иванов,  
В.С. Ревякина

«Рыбацкая гавань» – это современное пространство отдыха, в котором оживает память о рыбацкой деревне Пелла, когда-то существовавшей в Финляндии. Мы переосмыслили её дух и вплели его в архитектуру и ландшафт: ресторан-лодка с видом на море, амфитеатр и терраса, обращённые к горизонту, смотровая площадка в форме корабельного носа.

Домики-глэмпинг напоминают рыбацкие жилища и лодки с круглыми окнами – «глазами», а спа-центр в виде перевернутой лодки растворяется в пейзаже с дюнами. Каждый

элемент благоустройства хранит морской символизм: гамаки из сетей, указатели-«рыбы», детская площадка, стилизованная под снасти. Дорожки и веломаршруты мягко следуют за рельефом, связывая лес, дюны и побережье в единое целое. В парке для арт-объектов можно встретить художников и ремесленников, а на берегу – рыбаков, спускающих лодки по слипу.

«Рыбацкая гавань» – это пространство созерцания и вдохновения, где море встречается с историей, а прошлое обретает новую жизнь.





# 101010

ПРОЕКТ  
**БЕРЕГ АРТЕФАКТОВ**

ООО «АОЦГ»

Авторский коллектив:  
А.В. Маяцкая, А.А. Чернецова,  
С.А. Алчинова,  
З.С. Сейдахмедов,  
А.Н. Панасюк

Территория на границе холмов и моря сочетает прошлое и настоящее. Мы обращаемся к образу артефактов – следов времени и природы, чтобы они вновь нашли своё место в жизни человека. Благоустройство выполнено с минимальным антропогенным влиянием на ландшафт и растительность. Пространство разделено на три функциональные зоны. В верхнем поясе: общественно-культурная зона со смотровыми площадками, парковкой, прогулочными маршрутами и точками досуга. В среднем поясе: домики глэмпинга, напоминающие

угловатые куски янтаря, а также пешеходные и велосипедные тропы, соединяющие части территории. В нижнем поясе: обустроенный пляж с зонами активного и тихого отдыха. Пешеходный маршрут, спускающийся к пляжу, становится «дорогой времени». Территория живёт в диалоге с природой: артефакты становятся продолжением ландшафта, а ландшафт – их естественной средой. Это пространство, где человек чувствует себя исследователем, а каждый найденный артефакт – словно открытие.





537016

ПРОЕКТ  
**ПроСвет**

ООО «Столичное  
реставрационное бюро»

Авторский коллектив:  
Е.Ю. Черненко,  
В.М. Коннова, А.А. Самолётова,  
О.В. Замжицкий

«ПроСвет» – это игра слов: «про свет» (солнечный глэмпинг) и «про-свет» (открытость пространства, связь с природой).

Основные идеи: свет как главный элемент (отражение моря, солнца, неба в архитектуре), гармония с ландшафтом (минимальное вмешательство, сохранение холмов), современный комфорт на природе. Ключевая особенность проекта – домики-шалашы в виде треугольных призм: лёгкость конструкций, намёк на прибрежную архитектуру.

Стёкла домиков снаружи матовые, они отражают пейзаж, растворяя домики в окружении природы, а изнутри стекла открывают панорамные виды на море и создают единение с природой. Интерьеры домиков – минимализм и уютные зоны отдыха с окнами в пол.

«ПроСвет», сочетая современные технологии и экологичность, обретает статус нового туристического магнита Светлогорска, благодаря уникальному опыту единения с природой.





211280

ПРОЕКТ  
**ЗВУКИ БАЛТИКИ**

ООО «Кубаньпроект»

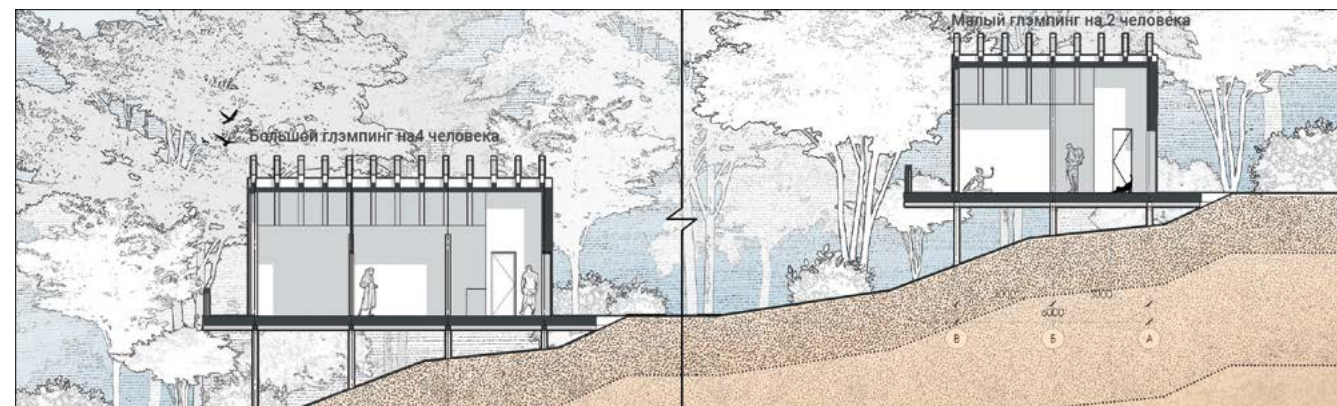
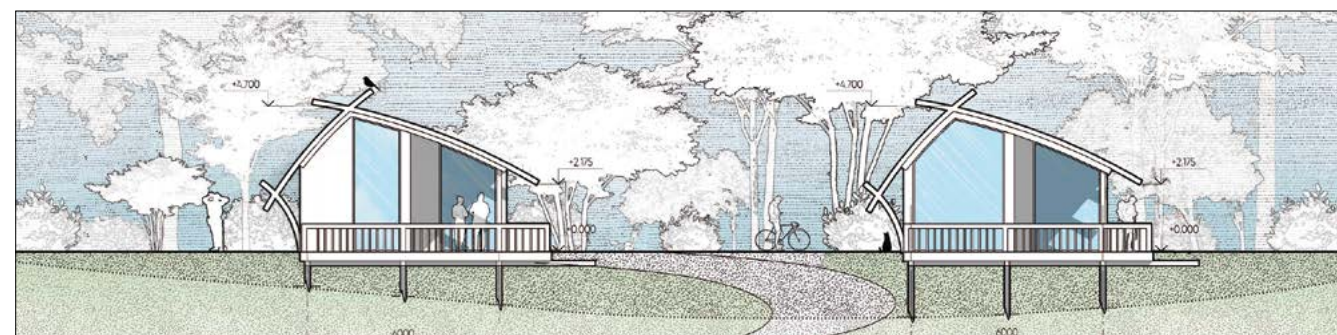
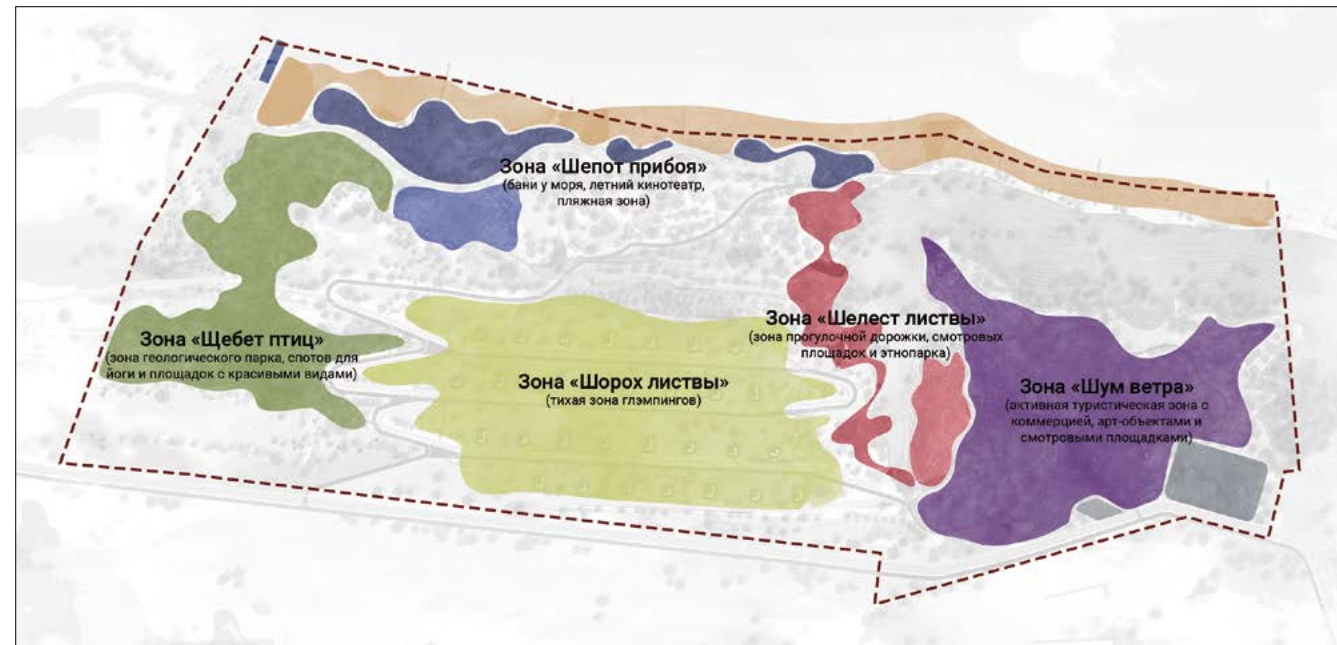
Авторский коллектив:  
творческий коллектив  
Porchelli group

Курортный комплекс «Звуки Балтики» создан на берегу моря в Светлогорске (бывший Раушен, что означает «шуметь»).

Его концепция основана на уникальном акустическом феномене этого места и предлагает два типа отдыха. Первый – это динамичный отдых на верхней террасе «Шум ветра», которая включает в себя приветственную зону, маяк, фуд-корт и павильон для свадеб и мероприятий. Второй тип отдыха – это уединенный в домиках-глемпингах «Шорох листвы» для созерцания и медленных прогулок.

Комплекс включает этнопарк, геологический парк, зону медитаций, туманную баню, библиотеку и летний кинотеатр, объединяя в себе удивительную природу, культуру и туризм.

Основная идея создаваемого курортно-туристического комплекса «Звуки Балтики» – это создание уникального пространства, где можно увидеть удивительные природные объекты, насладиться красивыми пейзажами, культурными достопримечательностями и поддержать устойчивый туризм с развитием местных сообществ.





121114

ПРОЕКТ  
**ФИЛИН ГУД**

ООО «Архитектурное бюро Этаж»

Авторский коллектив:  
Э.В. Матвеев,  
Д.Х. Сабала Солодовников,  
А. Кудрявцева,  
Т. Дильдина

Название проекта «Филин Гуд» появилось как сочетание топонима «Филино» и выражения feeling good, эмоционального состояния человека, возникающего при встрече с природой. Внимание проекта направлено на сохранение целостности экосистемы побережья и вовлечение в нее человека. Архитектура ориентирована на простые формы, доступность для гостей с разным уровнем физической подготовки. Эко-маршрут начинается от туристического центра и ведет вдоль всех функциональных объектов территории. На маршруте размеща-

ются павильоны, в которых человек погружается в эко-систему через органы чувств: тактильный павильон, имитирующий геологическое строение территории; павильон звуков, павильоны для созерцания ландшафта; павильон запахов трав; павильоны вкусов. Для проживания на территории запроектированы домики на 2-3 человека и семейные домики с лофтом на 4 человека. Фасады из диагональной рейки напоминают стебли прибрежного камыша, которые меняют свое направление от порыва ветра.





573219

ПРОЕКТ  
**RAUSHEN GLAMP**

Авторский коллектив:  
Е.А. Ушакова,  
Е.С. Лукошкова

Концепция основана на принципе «невидимого вмешательства», где современный туризм гармонично сочетается с сохранением хрупкой экосистемы заказника «Филино». Проект превращает природные ограничения в преимущества, предлагая гостям «осознанный отдых». Проект включает три функциональные зоны: территорию заказника с образовательными маршрутами и смотровыми площадками, пляжную зону и модульный глэмпинг. Ключевые решения: мобильные каркасные сооружения из дерева площадью 20–60 м², сезонно-транс-

формируемые пространства, функциональное зонирование пляжной территории и цифровые технологии просвещения. Архитектура глэмпинга вдохновлена формами балтийского янтаря, в проекте задумано панорамное остекление и постройки из натуральных материалов. Особое внимание уделено экологическому просвещению через AR-гиды, интерактивные инсталляции и мобильное приложение.





987654

ПРОЕКТ  
**ЛЕГЕНДА ЯНТАРНОГО КРАЯ**

ИП Богданова Алла Евгеньевна  
Авторский коллектив:  
А.Е. Богданова, К.Ю. Проклов,  
Г.В. Екимов, Ю.Ю. Мычко,  
Е.И. Мудрова, С.Ю. Назарова,  
Р.Е. Трофимов, А.Б. Мудрак

Архитектурная концепция глэмпинга в Калининградской области основана на использовании бионических форм и натуральных природных материалов, что соответствует современным трендам на экологичность. Мы стремимся создать пространство, гармонично вписывающееся в окружающую природу и минимизирующее воздействие на экосистему. Вдохновение для проекта черпается из легенды о золотом яйце, символизирующем процветание и гармонию. Сюжет легенды гласит, что на одном из островов в Балтийском море жила богиня – Сауле, олицетворение

солнца. Каждый год, в день летнего солнцестояния, она откладывала золотое яйцо, в котором заключалась солнечная энергия, тепло и сила жизни. Люди верили, что если найти это яйцо и прикоснуться к нему, можно получить здоровье на всю жизнь, защиту от морской бури, способность видеть будущее, или даже силу управлять стихиями. Это станет центральной темой, пронизывающей всю территорию глэмпинга, создавая уникальный образ, который привлечёт туристов и создаст атмосферу волшебства.





852753

ПРОЕКТ  
**КОНЦЕПЦИЯ ПОБЕРЕЖЬЯ  
ФИЛИНСКОЙ БУХТЫ**

ООО «А+С»

Авторский коллектив:  
К.В. Лебедева, Д.Ю. Суворов,  
К.А. Бражникова, А.Е. Лихачева,  
А.А. Карманова, Е.К. Великородова,  
А.А. Шляхтурова, С.П. Пименов

Концепция проекта включает 4 части:

- зону прогулочных маршрутов вдоль террас для созерцания пейзажей;
- пляжную зону с разными видами досуга (кинотеатр, смотровая площадка, прокаты, кафе);
- зону уединения – баня на берегу для тихого отдыха;
- въездную и жилую зону (инфо-центр, глэмпинг).

Создана полноценная инфраструктура для основных групп пользователей, формирующая всесезонное использование территории. Архитектура объектов вдохновлена лаконичными пейзажами местности

с активным рельефом и красотой необработанных кусков янтаря, а цветовая гамма позволяет легко отличать общественные объекты от жилых: все общественные выполнены в единой оранжевой гамме, а жилые – в терракотовой. В центре территории расположено уютное место с кострищем для отдыха и общения. Сам глэмпинг находится на утесе, открывая панорамные виды из домиков и создавая уединенные зоны между ними, олицетворяя собой гнездо для уютной жизни с отсылкой к диким филинам, которые обитали в этих краях.





153497

ПРОЕКТ  
**МОРЕЛЕСЬЕ**

ООО «ЭКСПЕРТ-Инжиниринг»

Авторский коллектив:  
А.П. Воронцова, О.Д. Чумакова,  
А.В. Пушкарева

В основе концепта эко-глэмпинга «МореЛесье» лежит соединение природного и мистического начала. В проекте учтены все ландшафтные и экологические особенности местности, что позволило создать тесно интегрированный с природой комплекс. Функционально эко-глэмпинг разделен на четыре зоны: активный отдых, жильё, тихий отдых и пляж. Предусмотрено разнообразное освещение, призванное создать особую атмосферу. Большая часть освещения осуществляется с использованием солнечных батарей – наиболее экологичное и рациональ-

ное решение. Зона активного отдыха – большая часть инфраструктуры и прогулочные маршруты, позволяющие быстро и комфортно осмотреть всю территорию. Жилая зона – два типа домов для проживания, установленных на платформах. Эта часть участка выбрана для размещения домов, учитывая ее террасирование, что дает наиболее удобный доступ и красивый обзор. Зона тихого отдыха – зона дорожек и площадок для отдыха, расположенных по склону. Зона пляжа – обустроенный пляж, включающий в себя все необходимое для активного отдыха.





# 162025

ПРОЕКТ  
**ЭКО-ПАРК «ГНЕЗДА»**

ООО «Пауэр Технолоджис»

Авторский коллектив:  
А.В. Полищук, П.И. Балабанова,  
В.Л. Буханцев, М.В. Анкудинова,  
К.В. Уваров, Я.А. Орешкин,  
К.С. Лебедева, К.Д. Третьякова

Проект туристической инфраструктуры строится на гармонии природы и архитектуры. Каждое здание не только функционально, но и отражает природную идентичность территории. Вдохновением служат побережье и птицы, создающие экологичный ансамбль, органично вписанный в ландшафт. Территория объединена системой пешеходных связей и эко-бульваром-лентой, формирующей маршруты с разнообразными сценариями. Центральное здание-филин в «Филинской бухте» – арт-объект, ресепшн и визит-центр, архитек-

турный акцент и «точка входа». Дополняют концепцию модульные домики-убежища в образе гнёзд и скал, смотровая площадка-ресторан и деревянные дорожки, соединяющие ключевые точки. Конструкции лёгкие, на сваях, из экологичных материалов, с учётом рельефа. Большие окна, террасы и мостики у воды усиливают контакт с природой. Проект формирует уникальный глэмпинг без капитальных строений, усиливая туристическую привлекательность бухты.





777777

ПРОЕКТ  
**ФИЛИНСКАЯ БУХТА –  
УНИКАЛЬНЫЙ ПАМЯТНИК  
ЛАНДШАФТУ**

Никита Морёнов (DK-community)  
Наташа Крымская (CAMP)

Авторский коллектив:  
Н. Морёнов, Н. Крымская

Потенциал Филинской бухты раскрывается через уникальный антропогенный пейзаж и реализацию геологической ценности.

Это обусловлено двумя факторами. Во-первых, наличием геологического пласта под названием «Земля кранта», который имеет значительную научную ценность и расположен непосредственно на береговой линии. Второй фактор – советский экспериментальный проект террасирования склона в 1987-1991 гг, уникальный гео-инженерный прецедент. Существование названных ландшафтных слоев буквально меняет

ценность Филинской бухты, раскрыв её в качестве ландшафтного парка с богатой историей, и это может стать прочным идейным каркасом для организации архитектуры места.

Проект предлагает прочную экологическую реабилитацию ландшафта средствами минимального воздействия: формирование «Набережной кранта» с камерным геопарком и дождевыми садами законсервирует ценные геологические слои, а выявление геометрии террас превратит Филинскую бухту в уникальный ландшафтный парк.





# 481516

ПРОЕКТ  
**БЕЛЫЙ ВЕТЕР**

ARCHWAY

Авторский коллектив:  
Т.Д. Бычкова,  
Е.А. Романов

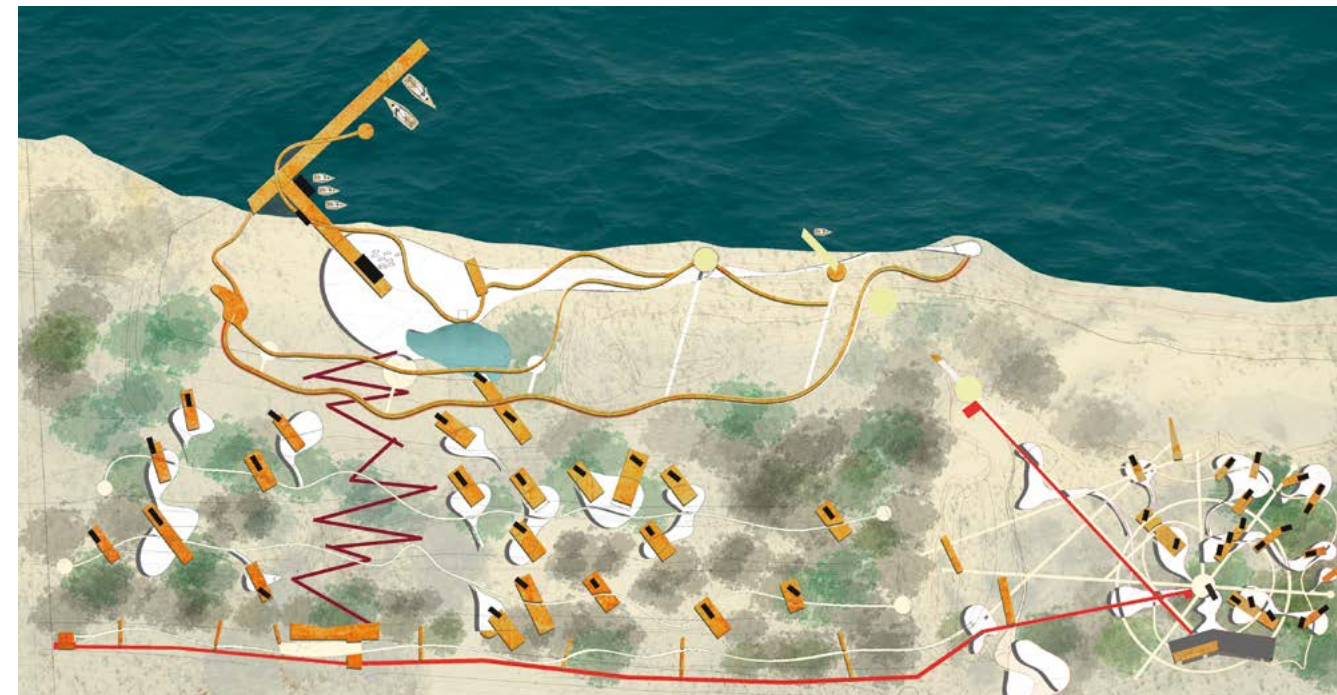
Гармония с природой – главная идея проекта. На территории с нетронутой заповедной красотой не место агрессивной капитальной архитектуре и ярким огням – только легкие, почти невесомые конструкции, которые растворяются в пейзаже, как тени от облаков.

Воздушные тропы, поднятые над землей, представляют собой изящную ажурную сетку из спусков, лестниц, пандусов и мостиков.

Среди этой паутины троп, словно парящие в невесомости, расположены домики-палатки на специальных платформах и сваях, которые не

нарушают хрупкое равновесие заповедника.

Атмосфера этого места должна донести лишь одну только мысль, что единственный архитектор – природа. Результат утонченного творения природы можно наблюдать со специально увеличенного количества видовых локаций – смотровых площадок. И не важно, идете ли вы по специально продуманным пешеходным тропам или передвигаетесь по велополосе, точно одно, что ваш путь будет насыщен самыми красочными видами заповедника и незабываемыми впечатлениями.





044100

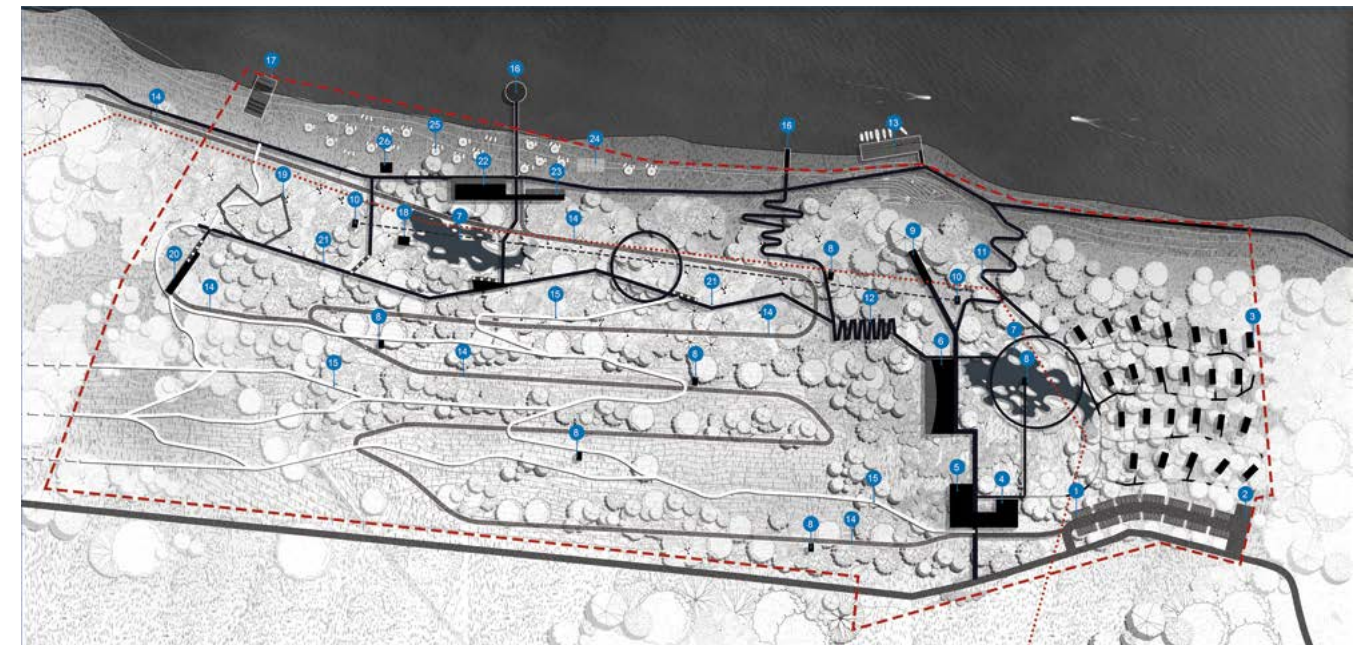
ПРОЕКТ  
**МОСТ!**

BGMZ

Авторский коллектив:  
Е.М. Богомаз, Е.К. Михневич,  
А.Д. Голдобина

Территория проектирования находится в живописнейшем месте с видом на акваторию Балтийского моря, крутыми берегами, широким пляжем. Соседствует с природным заказником, а большей частью вовсе заходит на него, предлагая рассмотреть некоторые сценарии взаимодействия с девственной природой. Эти данные послужили вызовом к тому, чтобы разработать немалый по своему масштабу проект туристической инфраструктуры с комплексом домиков-глэмпингов. В проекте глэмпинг располагается за границами природного заказни-

ка, чтобы минимизировать влияние на существующий ландшафт. Вместо жилой функции в пределах заказника размещаются объекты инфраструктуры и тропы: ресторан на склоне, смотровые вышки, пешеходный мост, велослужба и т.п. Комплекс глэмпинга представляет собой пять линий домов, «вырастающих» по мере удаления от моря. Дома первой линии «спускаются» по склону горы, открывая виды стоящим позади домам, и «вылетают» с него в море, вставая на опоры. Два модуля домов инверсируются, сохраняя абрис формы.





185494

ПРОЕКТ  
**СКАЗЬ**

DT bureau

Авторский коллектив:  
Т.И. Таратута, Д.С. Назаров,  
Е.И. Паниева

На краю Балтийского берега, среди дюн и сосновых лесов, спряталась бухта, привлекающая путников. Здесь, на «Верхней площади», насыщенной городскими функциями, начинается путь к природе. Путешественники с помощью былинного камня – символа места – могут выбрать разные пути для ознакомления с бухтой: прогулочный «маршрут созерцающих», «маршрут выносливых» для велопутешествий, «маршрут бесстрашных» для смелых искателей приключений и «горный маршрут» – быстрый спуск к берегу. На пересечениях маршрутов нахо-

дятся площадки для отдыха и тайные тропы, ведущие к глэмпингу, спрятанному в лесу. Его домики напоминают лесные пни и стоят на колесах для мобильности и адаптивности к сезонной заполняемости глэмпинга. Пляжная зона – центральное место пересечения всех маршрутов, где расположена «Нижняя площадь» с досуговыми объектами. Максимальная концентрация общественных объектов в одном месте позволяет сохранить уединение на пляже. Финлинская бухта – место, где каждый путешественник найдет себе уголок по душе.





500748

ПРОЕКТ  
**FILL IN EMOTIONS**

Архитектурная студия  
«DA Concept»

Авторский коллектив:  
ИП Грабко А.В.

«Филин. Дом Мудрой Тишины» – глэмпинг, который гармонично сочетает природу и комфорт. Вдохновлённый образом филина – символа тишины и мудрости, он парит над землёй, создавая ощущение лёгкости.

Натуральное дерево в отделке фасадов, тёплые светлые вставки внутри домиков создают уют и гармонию. Домики стоят на винтовых сваях, не нарушая природу.

Цветовая палитра включает древесные оттенки, охра, графит и мшисто-зелёный. Мягкая подсветка создаёт атмосферу ночного света.

Идентичность глэмпинга выражают визуальные элементы: двойные круги, полумесяц, волны.

Глэмпинг предлагает комфортное размещение и разнообразные активности на природе.

Туристический комплекс включает в себя пешеходные дорожки из натуральных материалов, жилые домики, ресторан, бассейн, банный комплекс, детский игровой комплекс, две видовые площадки, амфитеатр, пляж с катерами и яхтами, велостанцию с прокатом велосипедов.





060595

ПРОЕКТ  
ПО ЩУЧЬЕМУ ВЕЛЕНИЮ

ООО «Архитектурное  
бюро ЦВИШ»

Авторский коллектив:  
А.А. Уланова, Д.М. Уланов,  
О.В. Потапова

В основу проекта легли принципы глубокой экологичности, гений места и создания среды, погружающей гостей в атмосферу сказок, связанных с морем.

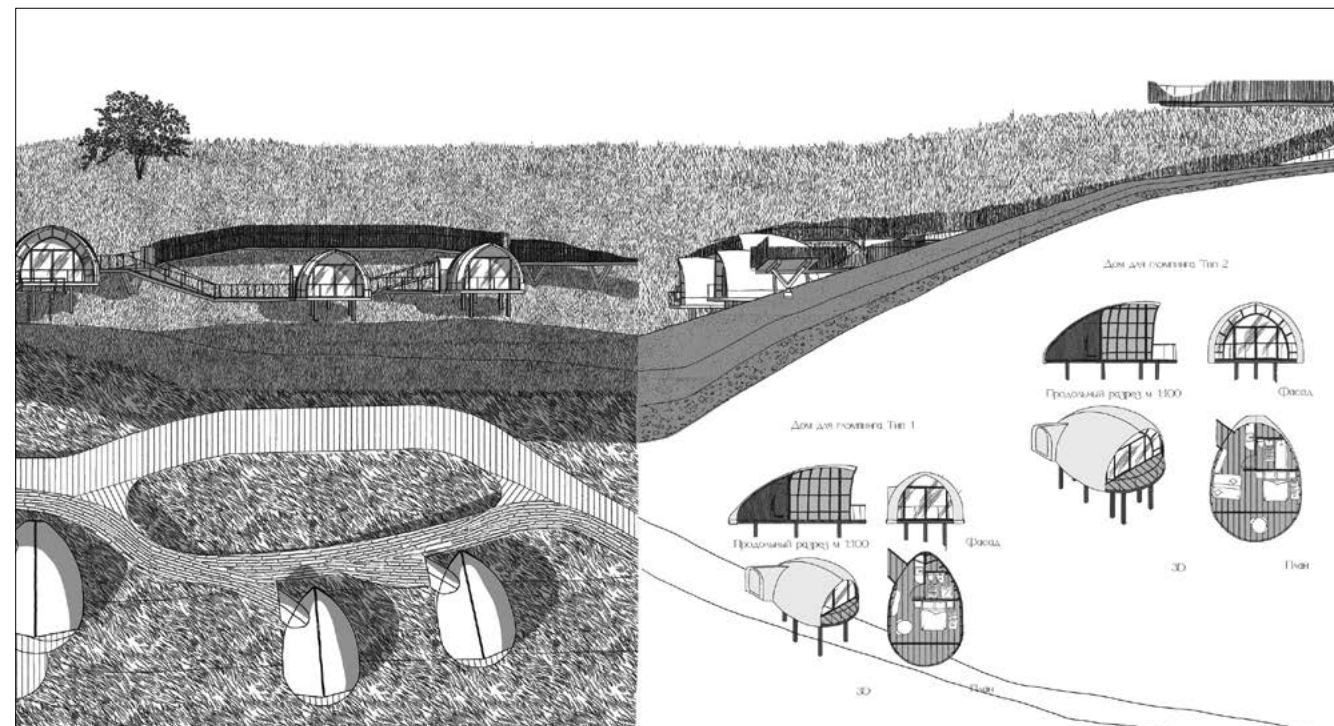
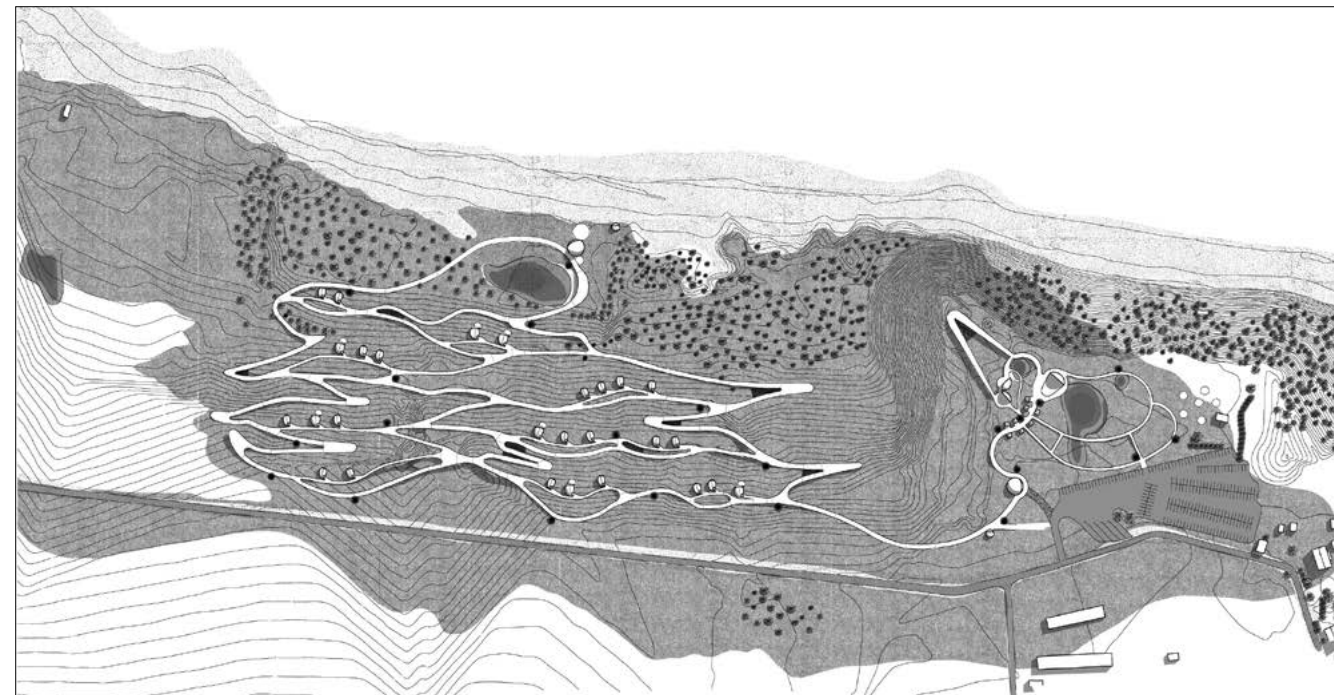
Проект функционально разделен на 3 крупные зоны: Холм – Склон – Берег. Ярусы связываются между собой сетью живописных деревянных серпантиновых дорожек, похожих на узоры на воде.

Ключевые принципы и элементы проекта:

1. Экологичность и устойчивость.
2. Сильный нарратив и связь со сказкой.

3. Диалог традиций и современных технологий: особый, футуристичный колорит проекту придают МАФы из нержавеющей стали.

Проект создает не просто рекреационную зону, а целостное многослойное пространство. Это место, где экология встречается с культурным кодом, сказочное прошлое – с технологичным настоящим, а тактильная натуральность материалов – с отражающей легкостью стали. Посетитель оказывается внутри живой, дышащей сказки у моря, где каждый элемент рассказывает свою часть единой истории.





281606

ПРОЕКТ  
**ФИЛИНСКИЕ ТЕРРАСЫ**

ФГБОУ ВО «Государственный  
университет по землеустройству»

Авторский коллектив:  
А.М. Канева, А.К. Беляева,  
Д.С. Метельцева, Р.А. Бугова

Проект «Филинские террасы» основан на образах, которые связывают природу и культуру региона. Архитектура Калининградской области находит отражение в конструкциях домиков: диагональные элементы фахверка, деревянные ограждения, черепичные покрытия и лёгкие восьмигранные конструкции напоминают традиционное зодчество. Образ филина формирует планировочную структуру: зоны развёрнуты по принципу крыла, а смотровые площадки выполнены как уютные «гнезда» в рельефе. Облепила плавные линии дорожек на

сваях, огибающих террасы, и задала яркие цветовые акценты в благоустройстве. Россыпь янтаря вдохновила на формы и расположение домиков: мягкие двояковыпуклые объёмы собраны группами, которые вечером светятся золотистым светом. Входная зона включает визит-центр, кафе, сцену, эко-отель, детские и спортивные площадки, а центральная часть соединяет дорожки, пляж и смотровые платформы. Так рождается архитектурный ландшафт, объединяющий природу и культурные коды области.





102425

ПРОЕКТ  
СЛЫШНОМОРЕ

Московский  
архитектурный институт  
(Государственная академия)

Авторский коллектив:  
Е.А. Семенова, А.А. Подольская

Проект благоустройства Филинской бухты основан на принципе бережного взаимодействия с природой заказника «Филино», где рельеф и экосистема сохраняются без вмешательства.

Основные строительные и инженерные работы вынесены за пределы особо охраняемой природной территории, к примеру, глэмпинг и парковка.

Внутри заказника формируется культурно-информационное ядро с визит-центром и полноценным кафе, а на набережной расположены кафе с дегусточной, спасательный пост,

медпункт, площадки для отдыха и прокат шезлонгов.

Система маршрутов включает пешеходную тропу по ступенчатому рельефу с зонами отдыха и «чайными точками», а также велодорожки. Веломаршрут начинается у пункта проката рядом с глэмпингом и завершается на пляже, у пункта возврата. Реализация осуществляется поэтапно: от базовой инфраструктуры к досуговым объектам. Все архитектурные объекты некапитальные, выполнены из древесины и следуют одной стилистике, отражающей локальную идентичность.



Домик на 2-х человек



Домик на 4-х человек





041720

ПРОЕКТ  
**ТУРИСТИЧЕСКИЙ  
КОМПЛЕКС «МОЁМОРЕ»**

Авторский коллектив:  
Д.С. Алифанов, К.А. Алифанова,  
А.Ю. Поповцева

Туристический комплекс «МОЁМОРЕ» – место силы, где архитектура сливается с уникальной природой бухты. Его сердце – главная смотровая площадка, открывающая захватывающую панораму на бушующее Балтийское море, железную дюну «Ципфельберг» и просторы, напоенные ароматом шиповника и облепихи. Цвета комплекса ведут диалог с ландшафтом: рыже-красные дорожки отсылают к дюне, терракот, песок, зелень, белый и сине-зеленый создают гармонию. Мягкие изгибы дорожек и прилегающих комплексов повторяют очертания ландшафта,

подчеркивая его естественные ухабы и перепады высот. «МОЁМОРЕ» принимает гостей круглый год, предлагая три формата: краткий визит (смотровая площадка, экскурсии, кафе, сувениры); активный день (экопарк, велопробежки, спорт, амфитеатр, рыбалка, парк геологов) и отдых в комфортных модульных домах на несколько дней. Зонирование позволяет гибко распределять инвестиции, управлять развитием поэтапно и беречь хрупкую экосистему. Это место потрясающих видов и единения с природой.





307387

ПРОЕКТ  
ТРОПА В БУХТУ

Санкт-Петербургский  
Архитектурно-строительный  
Университет

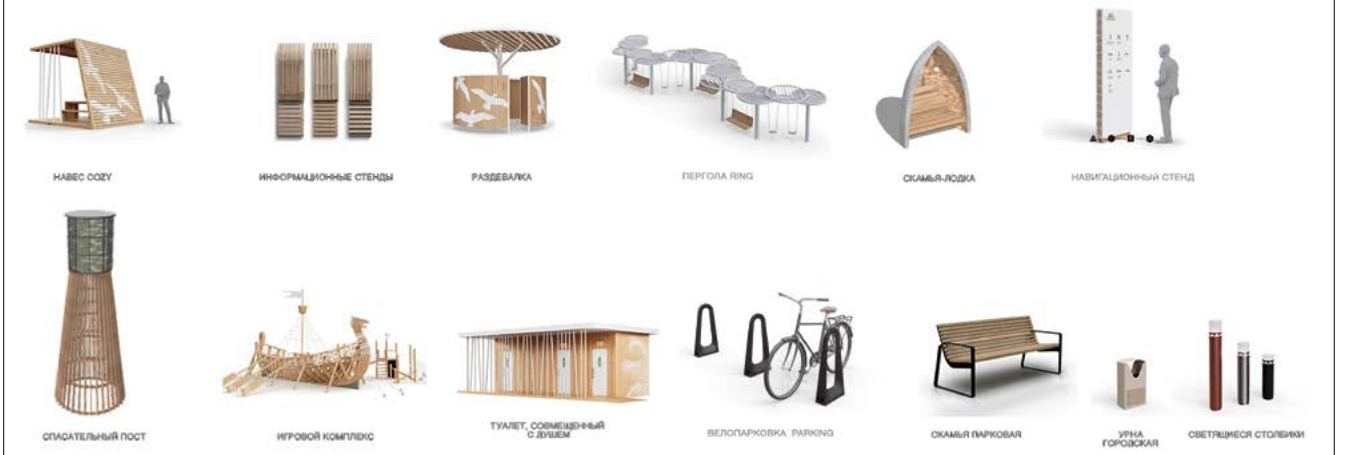
Авторский коллектив:  
Г.В. Брюхов, Т.Я. Абдуллин,  
Е.А. Абдуллина, А.А. Сушко

Командой проекта в результате проведённого ландшафтно-визуального анализа выявлена важная особенность территории – разделение на два значимых участка: верхняя площадка в восточной части и террасированный рельеф в западной. На большей части участка расположен заказник. Условия землепользования в нём не предполагают капитальное строительство и дорожную сеть с твёрдым покрытием, поэтому все дорожки выполняются либо с набивным покрытием, либо в виде деревянных настилов. Домики возводятся на свайном фундаменте.

Террасы, спускающиеся к морю, показались нам похожими на волны. Ступенчатые складки рельефа, создают динамику, организуют нисходящее движение к побережью. Таким образом, идёт диалог между морской стихией и «зелёным морем», полным трав и цветов, которое спускается к ней. Результатом этого диалога стала наша концепция: каждый домик – индивидуальный маленький корабль, в котором посетитель, не зависимо от уровня материального достатка, может ощутить близость к местной природе.



ПАЛЕТКА МАЛЫХ АРХИТЕКТУРНЫХ ФОРМ





750271

ПРОЕКТ  
**ПРИРОДНО-ЛАНДШАФТНЫЙ  
ПАРК «ЗЕМЛЯ КРАНТА»**

ООО «ОККО Архитектс»

Авторский коллектив:  
О.А. Казаков, К.В. Фроловичева,  
В.С. Жестовских, Т.А. Кудрявцев,  
В.В. Корнякова, И.В. Екимов,  
В.А. Носова

Вся концепция формируется на принципе многослойности, формировании объектов путем наложения различных слоев.

Проектом предусматривается создание туристического природно-ландшафтного парка с музеем палеонтологии под открытым небом и обособленной зоной под размещение глэмпинга.

Сама природа подсказывает форму жилых модулей – это как кусочки янтаря, постоянно выбрасываемые на берег или же огалтованные самим морем гранитные валуны на берегах бухты.

У проекта не стоит цель построить на века, напротив, это временная экспозиция призвана быть максимально поверхностной и скоротечной в сравнении с историей в миллионы лет. Главная задача, создав комфортную среду для человека, правильно сформировать его осознание своей роли в бесконечной цепи времени, понимание им ценности этого места и заботы о будущем. Умиротворенный отдых, морской исцеляющий воздух, шум волн, осознание бесконечного течения времен способны гармонизировать отношения человека и природы.





190819

ПРОЕКТ  
**СКВОЗЬ ПРИЗМУ**

Московский архитектурный институт  
Факультет повышения квалификации

Авторский коллектив:  
О.С. Тысячная, А. Иванова,  
М. Рублев, Н. Цветкова,  
З. Ладани, М. Феоктистова

Формы домов глэмпинга – образ лодки и кормы, а также маяка на берегу моря. Дома выполнены из клееного бруса на винтовых сваях, с панорамным остеклением и деревянной террасой.

В проекте глэмпинга есть многофункциональная эстрада, смотровая площадка, ресторан, прокат велосипедов, СПА-центр, паркинг на 200 машин, места для экскурсионных групп. Созданы пространства для детских игр, веревочные городки, органично вписанные в рельеф. Велодорожки сделаны из деревянной щепы на геотекстиле.

Прогулочные настилы деревянные. Также есть теннисный корт, волейбольная площадка, столы для тенниса. Все конструкции – временные, демонтируемые, с минимальной площадью контакта с грунтом.

Есть солнечные панели, система сбора и фильтрации воды, возобновляемые ресурсы.  
Площадь территории – 22,6 Га  
Общая площадь застройки – 10 Га  
Общая площадь территории проживания – 4,7 Га  
Общая площадь зданий коммерческого назначения – 2,8 Га.





162928

ПРОЕКТ  
**РЕКРЕАЦИОННЫЙ  
КОМПЛЕКС С ГЛЭМПИНГОМ  
«ПЕЛЛА»**

Авторский коллектив:  
К.А. Битокова, Е.В. Дятлова,  
Д.А. Смирнова,  
Н.С. Козловский

Территорию можно поделить на несколько функциональных зон: автопарковку, глэмпинг, прогулочную зону со смотровой площадкой и пляж, по всей длине которого организованы условия для различных видов проведения досуга – тихого отдыха, спортивных активностей, детского отдыха – это кафе и сцена для мероприятий. Основными концептуальными элементами проекта выбраны символы, связанные с Балтийским берегом – волна, ветер и янтарь, отражающие синтез антропогенной и природной составляющих.

При благоустройстве предполагается использование природных материалов: дощатого настила на металлокаркасе и гравийной отсыпки – для минимизации вмешательства в экосистему. Постройки выполняются из дерева и металла с включением декоративных элементов из стекла цвета янтаря. Для территории глэмпинга разработаны модульные конструкции номеров и планировочные решения инфраструктурных павильонов. Основание строений опирается на сваи, которые нависают над существующим рельефом ландшафта местности.





532699

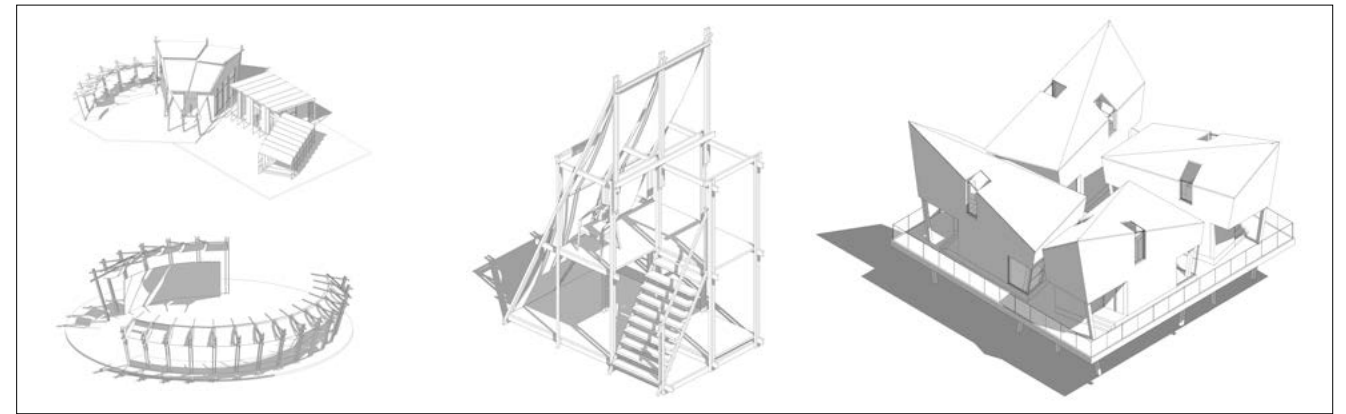
ПРОЕКТ  
**BAYLINE**

Московский архитектурный  
институт

Авторский коллектив:  
С.О. Кораева,  
М.А. Грицук,  
М.И. Радайкин,  
А.В. Бузнякова

Туристический комплекс BAYline в Финляндской бухте, Светлогорск – современное круглогодичное пространство на побережье Балтийского моря. Уникальное место с мягким климатом, живописными видами и гармоничной интеграцией архитектуры в природу. Глэмпинг с видом на море, музыкальная смотровая площадка с лифтом к пляжу, кино под звёздами, экотропы и веломаршруты – всё для тех, кто ищет яркие эмоции и близость к природе. Здесь можно встретить рассвет с чашкой кофе на террасе, гулять по сосновым тропам, слушать

море и... играть на самой площадке, превращённой в музыкальный арт-объект. Архитектура – минимализм и экологичные материалы, каскадная застройка. Доступность для всех категорий гостей, комфорт и безопасность. BAYline создан для круглогодичного отдыха, фестивалей, семейных поездок и романтических уикендов. Это не просто курорт – это точка притяжения, которая вдохнёт новую жизнь в туризм Светлогорска.





161803

ПРОЕКТ  
**ФИЛИН ПАРК**

Санкт-Петербургский  
государственный архитектурно-  
строительный университет

Автор:  
А.Д. Меншова

Основная концепция – бережное отношение к ландшафту. Проект предполагает использование исключительно некапитальных сооружений и элементов благоустройства. Композиционный и смысловой центр – смотровая площадка с панорамным видом на акваторию бухты. Акцентом смотровой площадки и точкой притяжения является Эолова арфа – музыкальный инструмент, звучащий под воздействием ветра. Протяжная медитативная мелодия способствует созданию атмосферы таинственности, усиливая эмоциональный опыт от посещения бухты.

Также смотровая площадка создаст выразительный визуальный образ: архитектурная композиция, в которой изогнутые линии пергол обрамляют центральный объект, ассоциативно воспроизводит образ парящей птицы при взгляде с береговой линии. Для всех элементов благоустройства и малых архитектурных форм применена палитра натуральных, приглушенных цветов (оттенки серого, древесные тона), что минимизирует визуальный контраст с естественным окружением и обеспечивает эффект гармоничного слияния с ландшафтом.





240819

ПРОЕКТ  
**ЯНТАРНЫЕ ПАРУСА**

Творческое объединение  
архитекторов

Авторский коллектив:  
Н.В. Рыбин, П.С. Булучевских,  
В.Д. Тимофеева,  
И.М. Метальников,  
И.В. Шаповал

Проект глэмпинга «Янтарные паруса» предлагает инновационный подход к созданию туристической инфраструктуры в границах природного заповедника «Филино». Это эталон ответственного туризма, где современный комфорт достигается благодаря инновационным решениям, а не нарушению природного баланса. Архитектура здесь выступает временным гостем, а не постоянным владельцем территории. Комплекс формируют гармонично вписанные в ландшафт элементы: 22 жилых модуля из CLT-древесины, подвесная инфраструктура (вело-

дорожка 1,2 км и променады с навесами-парусами) и общественные пространства в морском стиле. Зонирование учитывает особенности ландшафта: прибрежный кластер с пляжем, лесная терраса с жилыми модулями среди деревьев и верхняя площадка с амфитеатром и панорамными видами. Проект «Янтарные паруса» устанавливает новый стандарт взаимодействия с заповедными территориями и демонстрирует практическую возможность создания современной туристической инфраструктуры без ущерба для хрупких экосистем.





512655

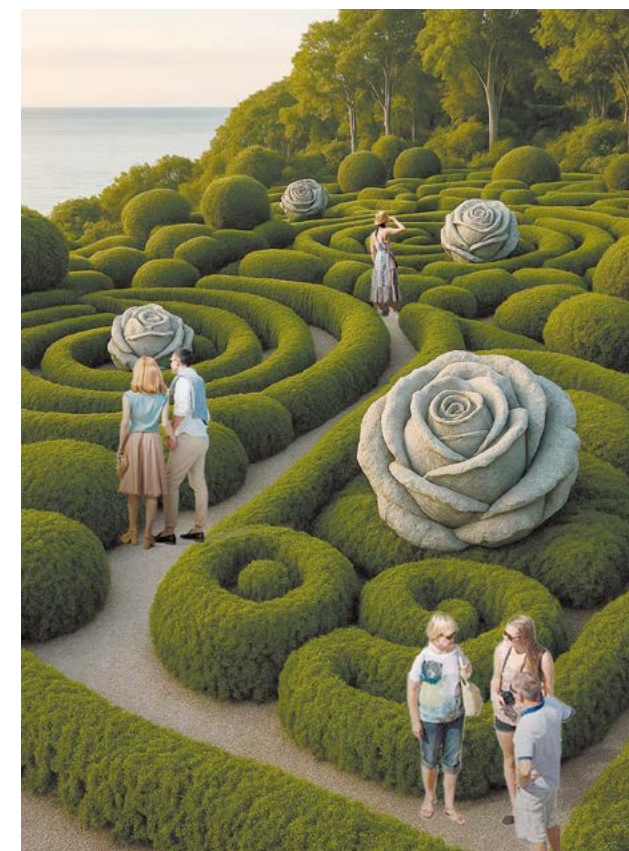
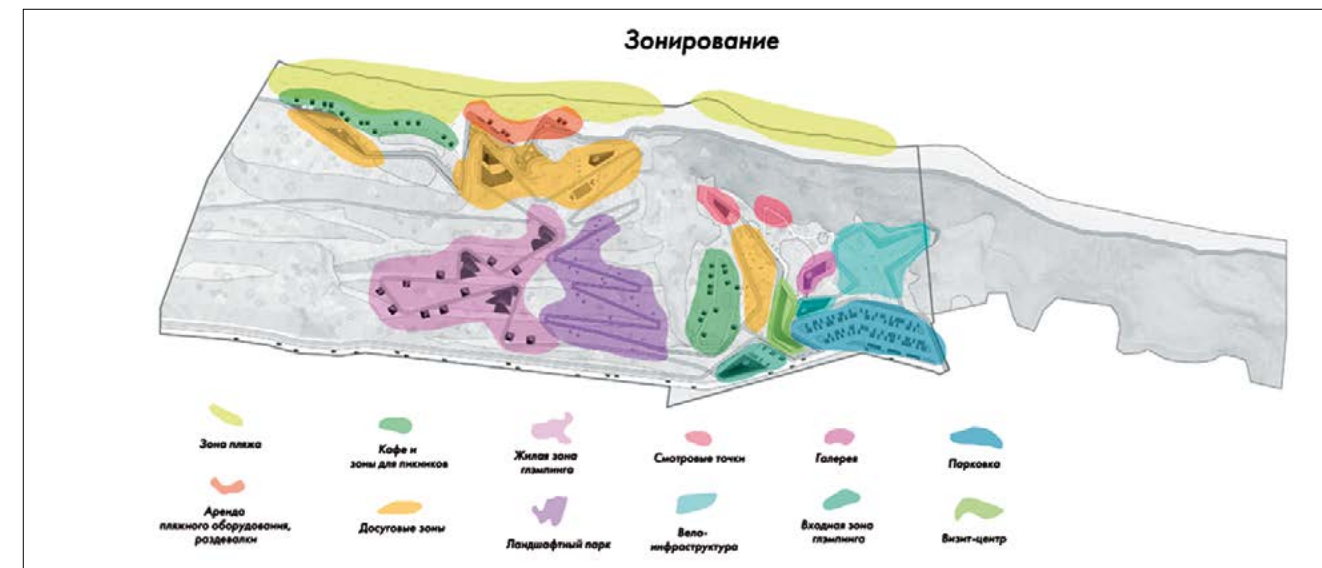
ПРОЕКТ  
**УЩЕЛЬЕ РОЗ**

Бюро ПИПЛ

Авторский коллектив:  
В. В. Палич, Н. Львова,  
Е. Харичкина,  
У. Зудилова

Название «Ущелье роз» отражает эстетику места, вдохновляя на создание ландшафтно-архитектурных решений, подчеркивающих природную красоту бухты. Глэмпинг-номера из бетона изготавливаются удаленно, что исключает строительные работы на территории бухты и минимизирует вмешательство в ландшафт. Сложные органические формы модулей имитируют природные элементы (волны, дюны, скалы) и визуально вписываются в природное окружение, создавая эффект «вырастающих из земли» структур. 20 модулей расположены вдоль при-

брежных склонов и имеют террасу с видом на море. На территории деревянные настилы и платформы вдоль троп, парк с гамаками и шезлонгами, пляж с душевыми кабинами на солнечных батареях и пунктами проката снаряжения. Все объекты являются мобильными. Местные растения (шиповник, можжевельник, песчаная трава) используются для укрепления склонов и создания «розового» акцента в духе исторического названия. Ландшафтный парк вдоль спуска к морю станет круглогодичной точкой притяжения с удивительными растениями и скульптурами.





271099

ПРОЕКТ  
ДОМ ДВУХ СТЕН

ZIMA

Авторский коллектив:  
И. Казадаев, Е. Гичкина,  
Т. Ляховецкий, В. Ганеева

«Дом двух стен» – проект организации экологически ориентированной туристической инфраструктуры в Филинской бухте.

Ключевой принцип проекта – это минимальное вмешательство в природную среду за счет полного отказа от капитального строительства. Инфраструктура состоит из мобильных и нестационарных объектов: глэмпинг, павильоны общепита, информационный центр, пункты проката, летний кинотеатр и смотровые площадки.

Проектом предусмотрено сохранение существующего ландшафта и растительности, создание сети пешеходных и велодорожек, а также зон активного отдыха.

Решение обеспечивает высокий уровень комфорта для посетителей при строгом соблюдении природоохранного режима территории.





005840

ПРОЕКТ  
**ПАРАГЛЭМПИГ**

Санкт-Петербургская  
Академия Художеств  
им. Репина

Авторский коллектив:  
А.Х. Савкуев, А.А. Матусевич,  
Д.Р. Гуляева, М.А. Симонов,  
Ф.В. Иванюк

В Калининградской области парaplаны давно стали частью пейзажа, но все это до сих пор – стихийная практика, без официального места для старта и приземления. Наш проект решает этот пробел. Здесь появляется глэмпинг, выстроенный вокруг идеи полёта. Архитектурный образ строится на метафоре транспортно-грузовых ящиков. Домики напоминают контейнеры, которые как будто выгружены прямо на склон вместе со снаряжением для полётов. Такая образность связывает архитектуру с парашютным спортом: предметы, которые обычно служат

лишь для хранения и перевозки, здесь превращаются в жилые модули. Глэмпинг рассчитан на 30 домиков, что соответствует приёму до 100 человек. Для обслуживания гостей предусмотрено три точки питания общей площадью около 250–300 м², маркеты для развития местного бизнеса, баня, смотровая площадка, спортивная зона. Таким образом, природа и спорт, покой и полёт соединяются в цельный ансамбль. Склон становится не только местом, где поднимаются в небо, но и пространством жизни, отдыха и совместного опыта.



# СПИСОК УЧАСТНИКОВ КОНКУРСА

ОТКРЫТЫЙ АРХИТЕКТУРНЫЙ КОНКУРС НА РАЗРАБОТКУ ПРОЕКТА  
ТУРИСТИЧЕСКОЙ ИНФРАСТРУКТУРЫ У ПОБЕРЕЖЬЯ  
В ФИЛИНСКОЙ БУХТЕ В ГРАНИЦАХ ЗЕМЕЛЬНОГО УЧАСТКА  
БЕЗ ВОЗВЕДЕНИЯ ОБЪЕКТОВ КАПИТАЛЬНОГО СТРОИТЕЛЬСТВА

|  |  |  |  |
|--|--|--|--|
| <b>671193</b><br><b>Янтарный дождь</b><br>Авторский коллектив:<br>Н.И. Плотникова,<br>Р.Р. Валеев  | <b>771907</b><br><b>Светлый берег</b><br>ООО «Архитектурная<br>мастерская Старая<br>Казань»<br>Авторский коллектив:<br>П.И. Тиняев,<br>Е.Е. Корнилова,<br>Г.А. Мурзакаев,<br>Я.Р. Сергеев        | <b>227113</b><br><b>Наутилус</b><br>Анфилада<br>Авторский коллектив:<br>А.А. Алферова,<br>Е.Н. Алферова                    | Ю.А. Кузнецова,<br>А.А. Матюхин,<br>А.А. Дурткаринова,<br>И.И. Власова,<br>М.Д. Михалкина,<br>И.И. Грищенко,<br>Е. Зябликова,<br>Н.В. Василько   |
| <b>131717</b><br><b>Материя</b><br>ЭПБ «Архтамга»<br>Авторский коллектив:<br>Р.И. Алибаев,<br>М.Ю. Рамазанова,<br>А.Ю. Фадеева,<br>А.В. Резнова  | <b>010824</b><br><b>ШТИЛЬ</b><br>PLAN BURO<br>Авторский коллектив:<br>О.А. Солодянкина,<br>И.А. Багмет,<br>Л.А. Сяноженский,<br>Л.Р. Грозова   | <b>051011</b><br><b>Глэмпинг «Лагом»</b><br>ООО «НТЦКС»<br>Авторский коллектив:<br>М.М. Сапаев,<br>В.А. Евгеньев           | <b>421842</b><br><b>Глэмпинг «Соната»</b><br>Институт архитектуры<br>и строительства<br>Волгоградского<br>Государственного<br>Технического<br>Университета<br>Авторский коллектив:<br>В.В.Прокопенко,<br>И.Н. Плешаков,<br>Т.А. Петрухина,<br>М.Д. Лагаева,<br>Д.А. Петренко |
| <b>710069</b><br><b>Долина роз</b><br>ООО<br>«ЭКСПЕРТ-<br>Инжиниринг»<br>Авторский коллектив:<br>М.О. Романов,<br>Н.Р. Романова  | <b>348746</b><br><b>Морской свет</b><br>АРТБАМОС<br>Авторский коллектив:<br>Е.К. Караганова,<br>А.Р. Тисок Кинто   | <b>367217</b><br><b>5-Глэмп</b><br>Автор:<br>О.О. Шкинч  | <b>537016</b><br><b>ПроСвет</b><br>ООО «Столичное<br>реставрационное<br>бюро»<br>Авторский коллектив:<br>Е.Ю. Черненко,<br>В.М. Коннова,<br>А.А. Самолётова,<br>О.В. Замжицкий   |
| <b>159753</b><br><b>Тихое море</b><br>Waben Architektur<br>Авторский коллектив:<br>Е.Ф. Миронов,<br>М.С. Яговкина,<br>П.Б. Козлова,<br>О.С. Гоглова,<br>А.М. Лашкова                                     | <b>444425</b><br><b>Мельница</b><br>Саратовский<br>государственный<br>технический<br>университет имени<br>Ю.А. Гагарина<br>Авторский коллектив:<br>А.В. Ежов,<br>Е.С. Калинина,<br>В.И. Кудашова | <b>112211</b><br><b>Шум тишины</b><br>Архитектурное бюро<br>«НИТИ»<br>Авторский коллектив:<br>Р.Р. Гареева,<br>Р.Р. Гареев | <b>888888</b><br><b>В недрах льда</b><br>ФГБОУ ВО<br>«Волгоградский<br>государственный<br>технический<br>университет».<br>Авторский коллектив:<br>В.В. Прокопенко,<br>И.Н. Плешаков,<br>Т.А. Петрухина,<br>А.А. Вострикова,<br>А.М. Горбачева                                |
| <b>201137</b><br><b>Янтарные соты</b><br>ООО «Проект<br>ТехИнновации»<br>Авторский коллектив:<br>М.Д. Батурина,<br>Е.А. Чебоксарова,<br>А.М. Ушакова,<br>Д.Н. Бабин,<br>А.С. Плащенко,<br>А.А. Карсакова | <b>191079</b><br><b>The Baltic Canvas</b><br>ООО «АртТехПроект»<br>Авторский коллектив:<br>Ю.М. Молчанская,<br>Г.Р. Барашкова  | <b>201025</b><br><b>Балтийский эрингиум</b><br>ПСФ «Эриэл»<br>Авторский коллектив:<br>Ю.В. Рыбин,<br>Ю.А. Листов           | <b>101000</b><br><b>Янтарные грани</b><br>Александр Купцов<br>Архитекторы<br>Авторский коллектив:<br>А.Ю. Купцов,<br>Ф.Е. Будницкий  |

|   |  |  |  |
|---|--|--|--|
| <b>777111</b><br><b>Прекрасное<br/>в простом</b><br>Valta Design<br>Авторский коллектив:<br>С.А. Оскорбин,<br>В.В. Ким,<br>Д.А. Шулепов,<br>А.А. Хвостунова                       | <b>330910</b><br><b>Рыбачья гавань</b><br>3 BY THREE<br>Авторский коллектив:<br>А.В. Цветков,<br>К.Э. Иванов,<br>В.С. Ревякина | <b>101010</b><br><b>Берег артефактов</b><br>ООО «АОЦГ»<br>Авторский коллектив:<br>А.В. Маяцкая,<br>А.А. Чернецова,<br>С.А. Алчинова,<br>З.С. Сейидахмедов,<br>А.Н. Панасюк   | <b>537016</b><br><b>ПроСвет</b><br>ООО «Столичное<br>реставрационное<br>бюро»<br>Авторский коллектив:<br>Е.Ю. Черненко,<br>В.М. Коннова,<br>А.А. Самолётова,<br>О.В. Замжицкий   |
| <b>121114</b><br><b>Филин Гуд</b><br>ООО «Архитектурное<br>бюро Этаж»<br>Авторский коллектив:<br>Э.В. Матвеев,<br>Д.Х. Сабала Соло-<br>довников,<br>А. Кудрявцева,<br>Т. Дильдина | <b>573219</b><br><b>Raushen Glamp</b><br>Авторский коллектив:<br>Е.А. Ушакова,<br>Е.С. Лукошкова                               | <b>987654</b><br><b>Легенда янтарного<br/>края</b><br>ИП Богданова Алла<br>Евгеньевна<br>Авторский коллектив:<br>А.Е. Богданова,<br>К.Ю. Проклов,<br>Г.В. Екимов,<br>Ю.Ю. Мычко,<br>Е.И. Мудрова,<br>С.Ю. Назарова,<br>Р.Е. Трофимов,<br>А.Б. Мудрак | <b>852753</b><br><b>Концепция<br/>побережья<br/>Филинской бухты</b><br>ООО «А+С»<br>Авторский коллектив:<br>К.В. Лебедева,<br>Д.Ю. Суворов,<br>К.А. Бражникова,<br>А.Е. Лихачева,<br>А.А. Карманова,<br>Е.К. Великородова,<br>А.А. Шляхтурова,<br>С.П. Пименов |

# СПИСОК УЧАСТНИКОВ КОНКУРСА

ОТКРЫТЫЙ АРХИТЕКТУРНЫЙ КОНКУРС НА РАЗРАБОТКУ ПРОЕКТА  
ТУРИСТИЧЕСКОЙ ИНФРАСТРУКТУРЫ У ПОБЕРЕЖЬЯ  
В ФИЛИНСКОЙ БУХТЕ В ГРАНИЦАХ ЗЕМЕЛЬНОГО УЧАСТКА  
БЕЗ ВОЗВЕДЕНИЯ ОБЪЕКТОВ КАПИТАЛЬНОГО СТРОИТЕЛЬСТВА

|  |  |  |   |  |
|--|--|--|---|--|
| <b>153497</b><br><b>МореЛесье</b><br>ООО «ЭКСПЕРТ-<br>Инжиниринг»<br>Авторский коллектив:<br>А.П. Воронцова,<br>О.Д. Чумакова,<br>А.В. Пушкарева   | <b>044100</b><br><b>Мост!</b><br>BGMZ<br>Авторский коллектив:<br>Е.М. Богомаз,<br>Е.К. Михневич,<br>А.Д. Голдобина                                       | <b>102425</b><br><b>СлышноМоре</b><br>Московский<br>архитектурный<br>институт<br>Авторский коллектив:<br>Е.А. Семенова, .<br>А.А. Подольская   | <b>190819</b><br><b>Сквозь призму</b><br>Московский<br>архитектурный<br>институт<br>Авторский коллектив:<br>О.С. Тысячная,<br>А. Иванова,<br>М. Рублев,<br>Н. Цветкова,<br>З. Ладани,<br>М. Феоктистова | <b>240819</b><br><b>Янтарные паруса</b><br>Творческое<br>объединение<br>архитекторов<br>Авторский коллектив:<br>Н.В. Рыбин,<br>П.С. Булучевских,<br>В.Д. Тимофеева,<br>И.М. Метальников,<br>И.В. Шаповал     |
| <b>162025</b><br><b>Эко-парк «Гнезда»</b><br>ООО «Пауэр<br>Технолоджис»<br>Авторский коллектив:<br>А.В. Полищук,<br>П.И. Балабанова,<br>М.В. Анкудинова,<br>А.Н. Полякова,<br>К.В. Уваров,<br>Я.А. Орешкин,<br>К.С. Лебедева | <b>185494</b><br><b>Сказь</b><br>DT bureau<br>Авторский коллектив:<br>Т.И. Таратута,<br>Д.С. Назаров,<br>Е.И. Паниева                                    | <b>041720</b><br><b>Туристический<br/>комплекс «Моёморе»</b><br>Авторский коллектив:<br>Д.С. Алифанов,<br>К.А. Алифанова,<br>А.Ю. Поповцева  | <b>162928</b><br><b>Рекреационный<br/>комплекс с<br/>глэмпингом «Пелла»</b><br>Авторский коллектив:<br>К.А. Битокова,<br>Е.В. Дятлова,<br>Д.А. Смирнова,<br>Н.С. Козловский                             | <b>512655</b><br><b>Ущелье роз</b><br>Бюро ПИПЛ<br>Авторский коллектив:<br>В.В. Палич,<br>Н. Львова,<br>Е. Харичкина,<br>У. Зудилова   |
| <b>777777</b><br><b>Филинская бухта –<br/>уникальный памятник<br/>ландшафту</b><br>Никита Морёнов<br>(DK-community)<br>Наташа Крымская<br>(CAMP)<br>Авторский коллектив:<br>Н. Морёнов,<br>Н. Крымская                       | <b>500748</b><br><b>Fill in emotions</b><br>Архитектурная студия<br>«DA Concept»<br>Авторский коллектив:<br>ИП Грабко А.В.                               | <b>307387</b><br><b>Тропа в бухту</b><br>Санкт-Петербургский<br>Архитектурно-<br>строительный<br>Университет<br>Авторский коллектив:<br>Г.В. Брюхов,<br>Т.Я. Абдуллин,<br>Е.А. Абдуллина,<br>А.А. Сушко  | <b>532699</b><br><b>BAYline</b><br>Московский<br>архитектурный<br>институт<br>Авторский коллектив:<br>С.О. Кораева,<br>М.А. Грицук,<br>М.И. Радайкин,<br>А.В. Бузнякова                                 | <b>271099</b><br><b>Дом двух стен</b><br>ZIMA<br>Авторский коллектив:<br>И. Казадаев,<br>Е. Гичкина,<br>Т. Ляховецкий,<br>В. Ганеева   |
| <b>481516</b><br><b>Белый Ветер</b><br>ARCHWAY<br>Авторский коллектив:<br>Т.Д. Бычкова,<br>Е.А. Романов  | <b>060595</b><br><b>По Щучьему велению</b><br>ООО «Архитектурное<br>бюро ЦВИШ»<br>Авторский коллектив:<br>А.А. Уланова,<br>Д.М. Уланов,<br>О.В. Потапова | <b>750271</b><br><b>Природно-<br/>ландшафтный парк<br/>«Земля Кранта»</b><br>ООО «ОККО<br>Архитектс»<br>Авторский коллектив:<br>О.А. Казаков,<br>К. В. Фроловичева,<br>В.С. Жестовских,<br>Т.А. Кудрявцев,<br>В.В. Корнякова,<br>И.В. Екимов,<br>В.А. Носова | <b>161803</b><br><b>Филин парк</b><br>Санкт-Петербургский<br>государственный<br>архитектурно-<br>строительный<br>университет<br>Автор:<br>А.Д. Меньшова   | <b>005840</b><br><b>Параглэмпинг</b><br>Санкт-Петербургская<br>Академия Художеств<br>им. Репина<br>Авторский коллектив:<br>А.Х. Савкуев,<br>А.А. Матусевич,<br>Д.Р. Гуляева,<br>М.А. Симонов,<br>Ф.В. Иванюк |

# МЫ В СОЦИАЛЬНЫХ СЕТЯХ



СОЮЗ АРХИТЕКТОРОВ РОССИИ



СОЮЗ МОСКОВСКИХ АРХИТЕКТОРОВ



# КРАСКИ



## МАТЕРИАЛЫ ДЛЯ СОВРЕМЕННОГО СТРОИТЕЛЬСТВА И РЕСТАВРАЦИИ

ООО «Краски Фридлендеръ»  
Санкт-Петербург



[fridlender.ru](http://fridlender.ru)



## **СОЮЗ МОСКОВСКИХ АРХИТЕКТОРОВ**

### **Президент**

Шумаков Николай Иванович

### **Первый вице-президент**

Комов Алексей Олегович

## **ДИРЕКЦИЯ ФЕСТИВАЛЕЙ**

### **Директор**

Жильникова Елена Борисовна

### **Координатор конкурса**

Ольга Панюшкина

### **Координатор деловой программы**

Анастасия Горлова

### **PR-специалист**

Александра Головачева

### **Специалисты**

Татьяна Ефремова

Елена Фролова

## **РЕДАКЦИЯ КАТАЛОГА**

© фото и графика предоставлены  
участниками фестиваля «ЭкоБерег»

© тексты: оргкомитет и участники  
фестиваля «ЭкоБерег»

© Дирекция фестиваля «ЭкоБерег»,  
информация, 2025

Отпечатано

Подписано в печать: 05.09.2025 г.

## **КОНТАКТЫ**

### **Союз московских архитекторов**

123001, г. Москва,

Гранатный пер., д. 7

т. +7 (495) 69114 32

т./ф.: +7 (495) 694-59-22

[moskvarch@mail.ru](mailto:moskvarch@mail.ru)

[www.moscowarch.ru](http://www.moscowarch.ru)

[www.ecobereg.ru](http://www.ecobereg.ru)