



Выполнил:  
Шайхуллин Ринат Илдузович  
Руководители:  
Вахрушева Мария Олеговна  
Зорин Александр Николаевич  
Полков Владислав Александрович  
ИжГТУ им. М.Т. Калашникова

# Дом-вставка

Многоквартирный жилой дом

Имеет 6 жилых этажей (5 этажей + мансардный). На первом этаже располагаются торговые площади и кладовые для жильцов дома. Сохранен существующий въезд во двор для обеспечения вывоза мусора и проезда пожарных автомобилей.

Строение А  
М 1:300



Строение Б  
М 1:300

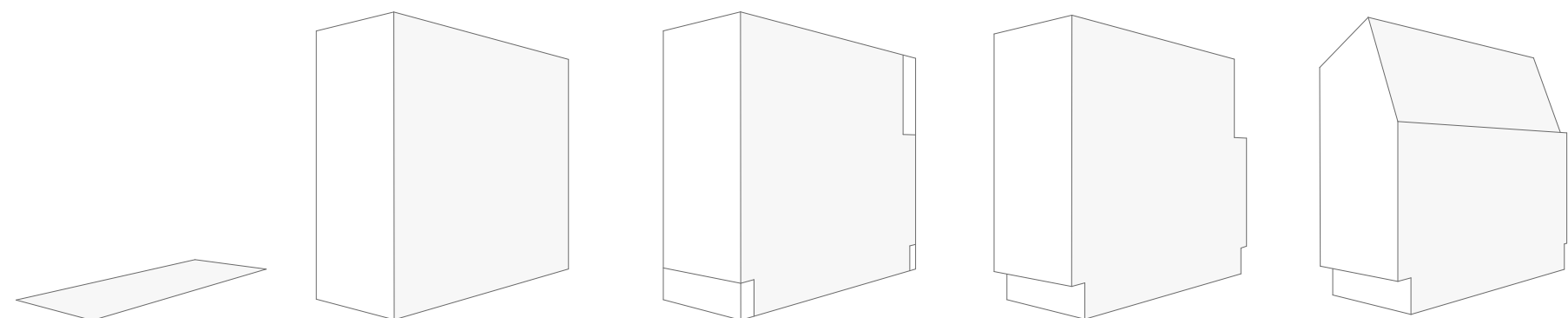


В каждом строении предусмотрено по 5 двухкомнатных и трехкомнатных квартир. При этом по две квартиры в каждом здании имеют улучшенную планировку.

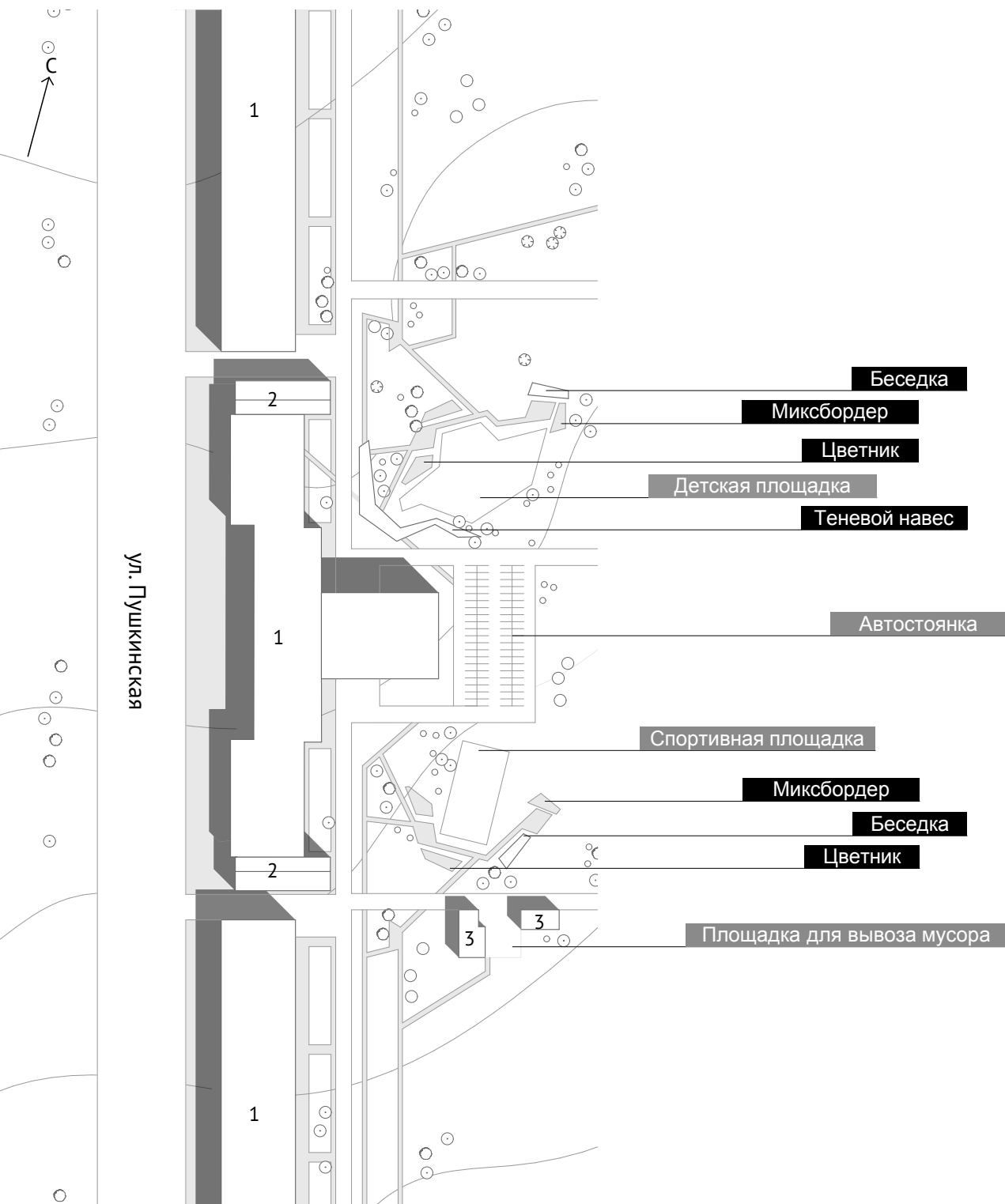
Несмотря на стремительно растущие темпы строительства, проблема нехватки жилья в Ижевске по-прежнему актуальна.

Один из способов ее решения - грамотная точечная застройка районов с хорошо развитой инфраструктурой. Точечная застройка востребована в Ижевске, поскольку она дает возможность уплотнить существующие районы, отказавшись от увеличения общей площади города. При этом важно сомасштабно вписать строения в существующий городской ландшафт. Дом-вставка позволяет использовать междомовое пространство, сохраняя при этом площадь придомовой территории. В этом основное преимущество подобных проектов.

Формообразование



Генплан  
М 1:1500

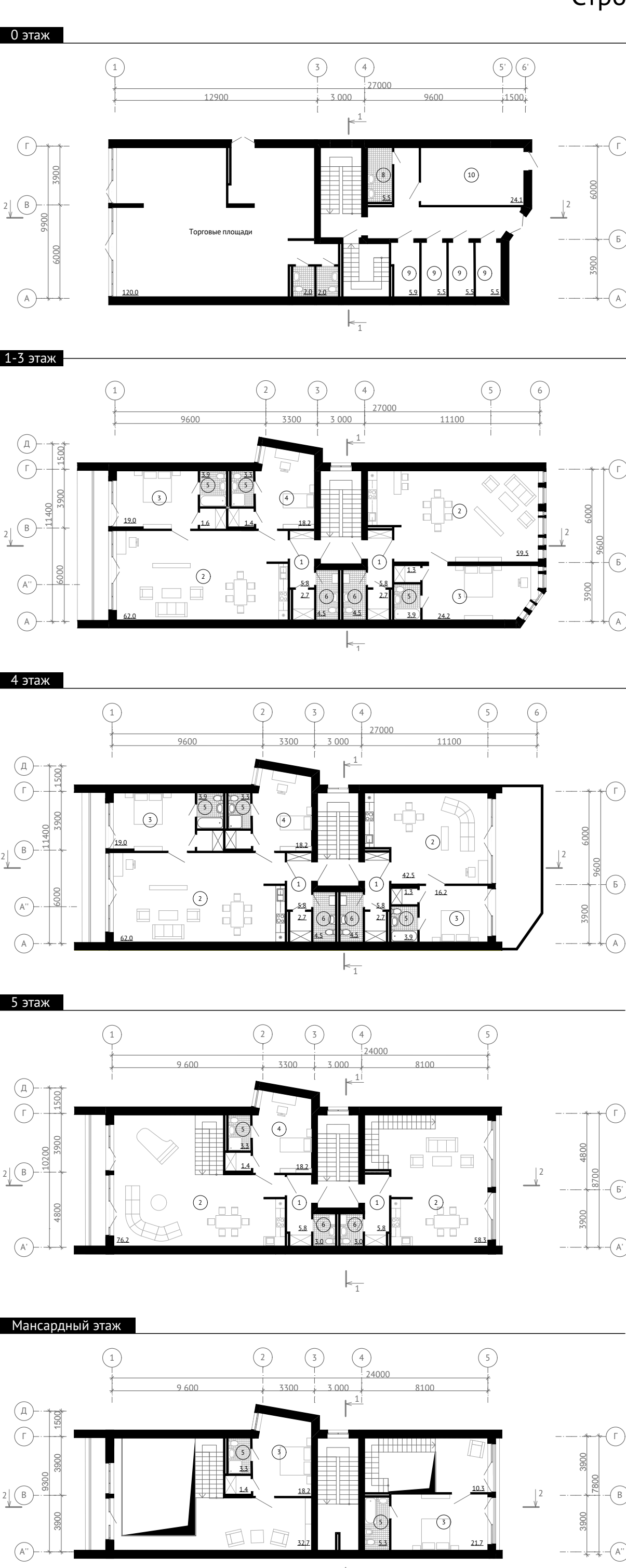


Экспликация:

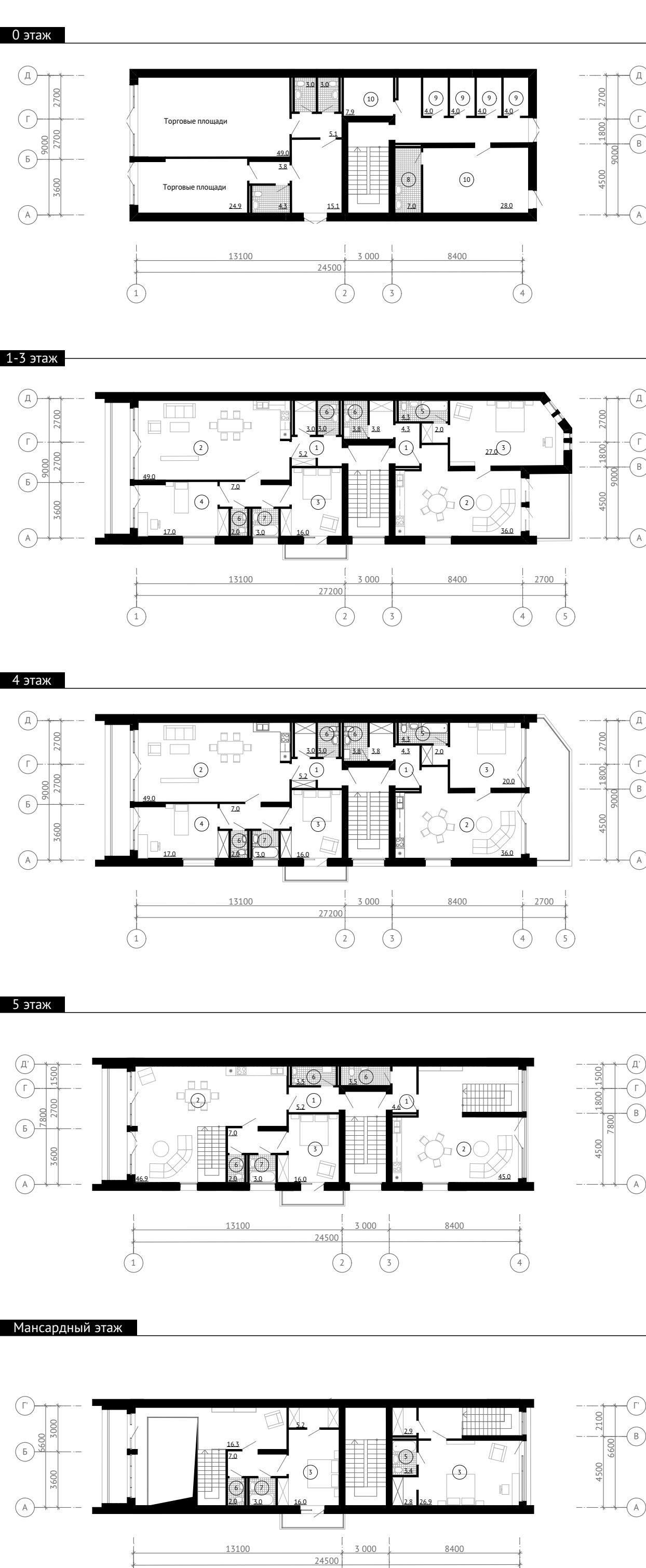
- 1 Существующая застройка
- 2 Проектируемые строения
- 3 Хозяйственные постройки

Удмуртская Республика,  
Ижевск, Октябрьский район,  
улица Пушкинская.

Строение А  
М 1:250



Строение Б  
М 1:250



Ситуация  
М 1:2000



Объект предполагается расположить в Октябрьском районе, по ул. Пушкинская. В связи с высокой стоимостью земли, в этой части города, использование дома-вставки экономически целесообразно. В перспективе возможна частичная реконструкция существующих строений, с целью увеличения площади квартир и создания единого фасадного ансамбля по ул. Пушкинская.

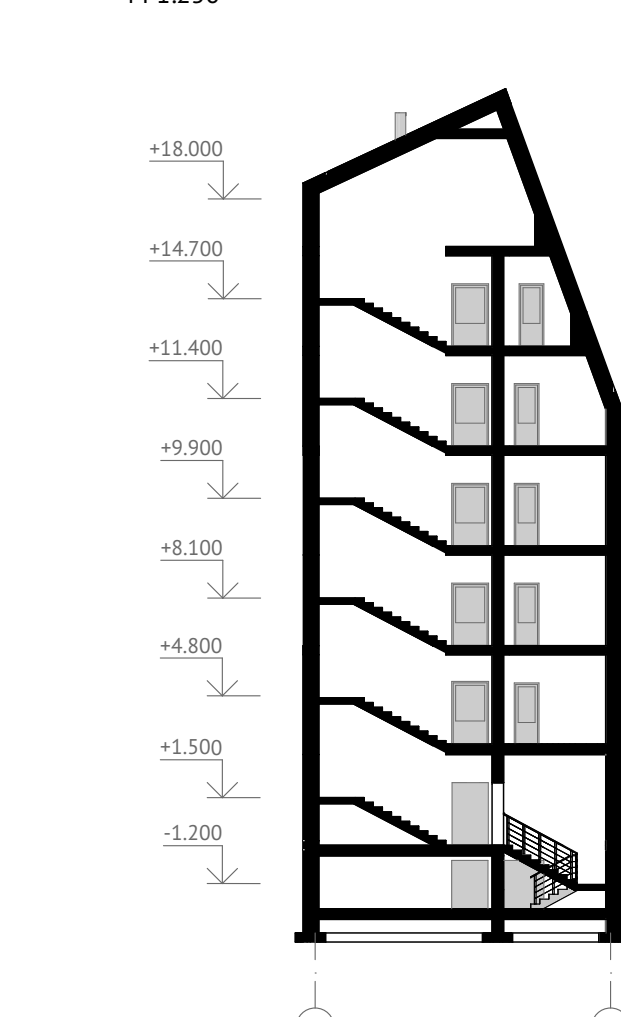
Основание детской площадки - резиновое покрытие и песок. Для травмобезопасности у подпорных стенок предусмотрены ступеньки с тем же покрытием, которые можно использовать в качестве скамеек.



Газоны находятся либо на уровне, либо чуть ниже тротуаров. Из-за этого, земля и грязь с них не попадает на дороги. Сами дорожки выполнены из тротуарной плитки и натурального камня.



Разрез 1-1  
М 1:250



Разрез 2-2  
М 1:250

