

ДИЗАЙН-ПРОЕКТ УСАДЬБА ХУДОЖНИКОВ

ИНТЕРЬЕРЫ ЗАГОРОДНОГО ДОМА
РАЗРАБОТАНЫ ДЛЯ СЕМЬИ
ХУДОЖНИКОВ МОНУМЕНТАЛИСТОВ,
ВЛАДЕЛЬЦЕВ ВИТРАЖНОЙ МАСТЕРСКОЙ

Перспективные виды Гостиной-Столовой



Каминный портал декорирован художественными витражами на металлическом каркасе, одна из изогнутых линий латунного каркаса представляет собой каминную решетку, переходящую в полку для дров.

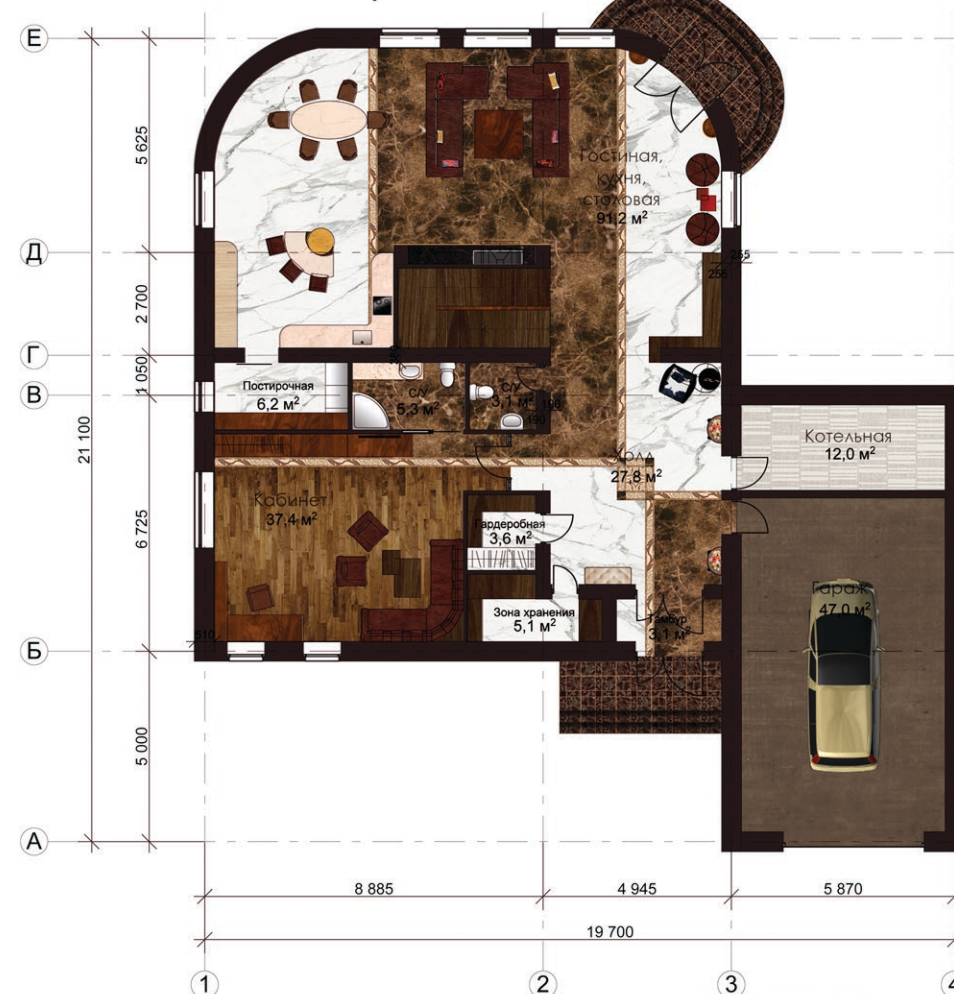


Выход из гостиной в сад обрамлен авторским порталом с двумя полуколоннами. Полуколонны имеют зеркальную геометрию и разное распределение материалов относительно друг друга.



Радиусная стена в столовой зоне декорирована художественной росписью с изображением пейзажа в восточном стиле.

План 1 этажа



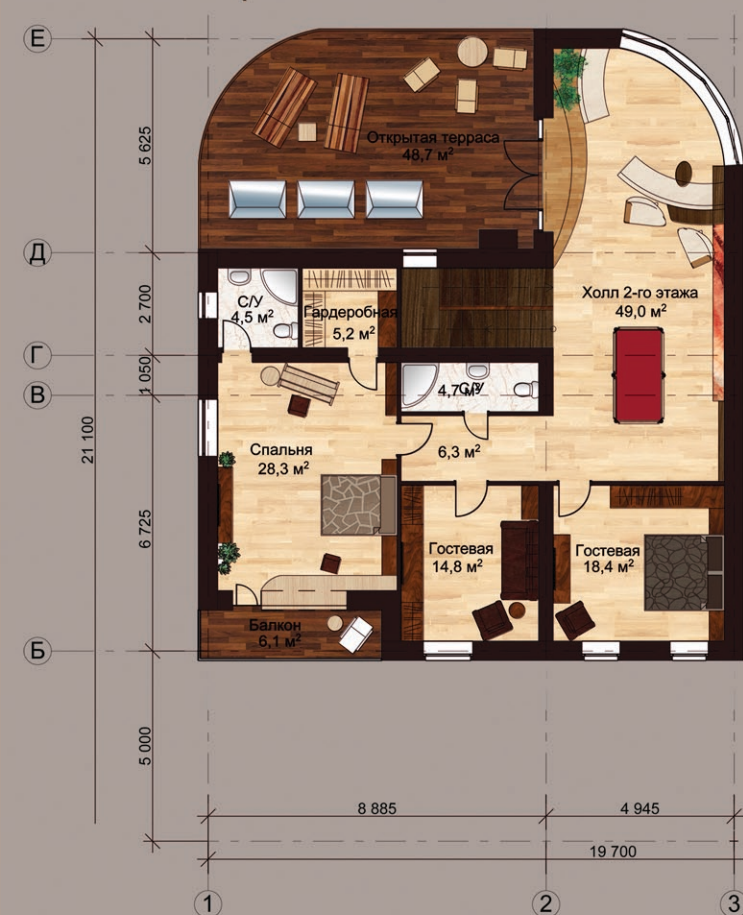
Интерьер холла и гостиной 1 этажа наполнен авторскими деталями, отражающими индивидуальность семьи художников витражистов, проживающих в доме. Основными материалами в отделке стали художественное стекло, натуральное дерево и камень.

На потолке в холле роль осветительного прибора выполняет витражный плафон, сложной геометрической формы.

Холл 1 этажа



План 2 этажа



Игровой холл 2 этажа



Интерьер 2-го этажа выполнен в более мягкой цветовой гамме, чем парадный 1-ый этаж.

Для стены расположенной напротив лестницы разработана авторская композиция, по центру которой находится изогнутый короб из оникса с подсветкой, на металлическом каркасе.

Диваны расположены дугой напротив эркера с панорамным остеклением. Были разработаны переплеты для оконного и дверного порталов.

ДИЗАЙНЕР:
ГАЛИНА БЕРЕЗКИНА

