

ЖИЛОЙ КОМПЛЕКС BEANS HOUSE

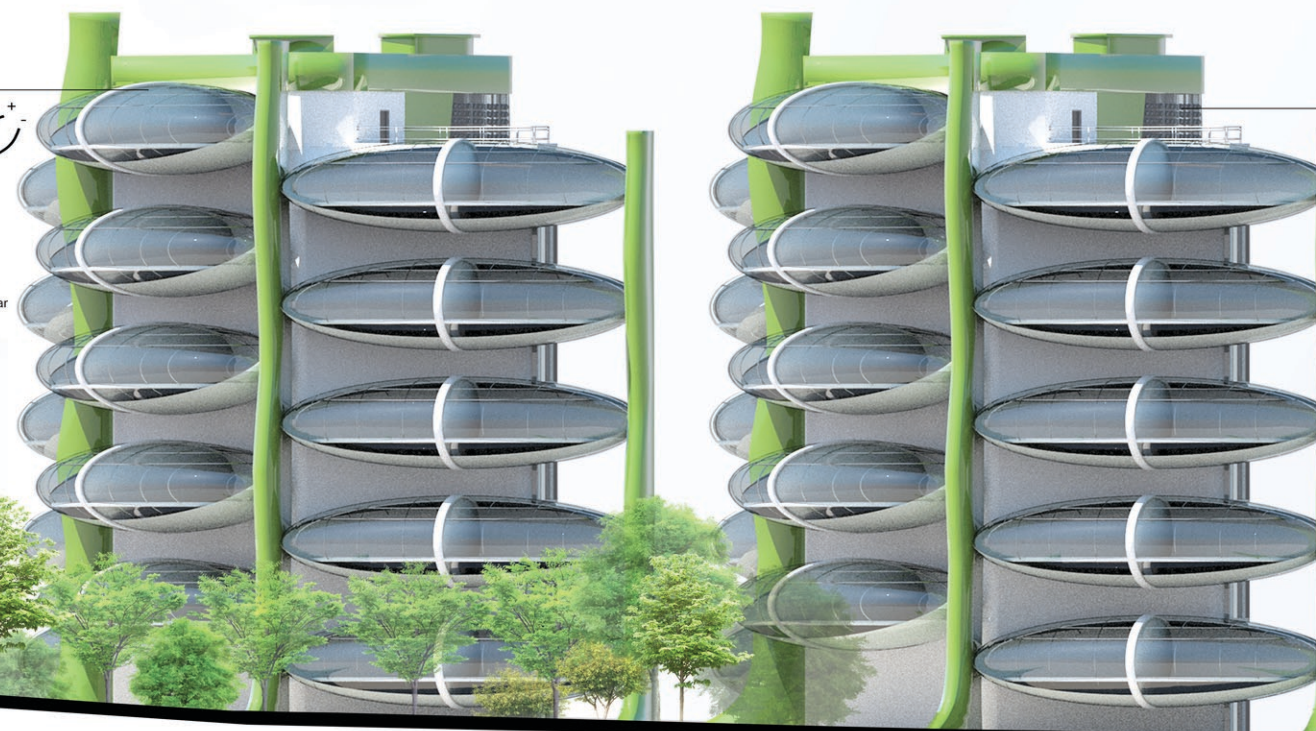
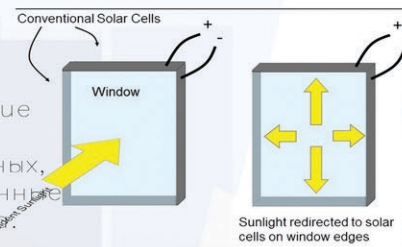
Курсовая работа: «Жилой комплекс»
 Выполнил: ст. гр. Б34306 Любецкий М.М.,
 Преподаватели: Мовчан Е.А., Карленко В.Е., Шупилов А.Г.

Ситуационный план



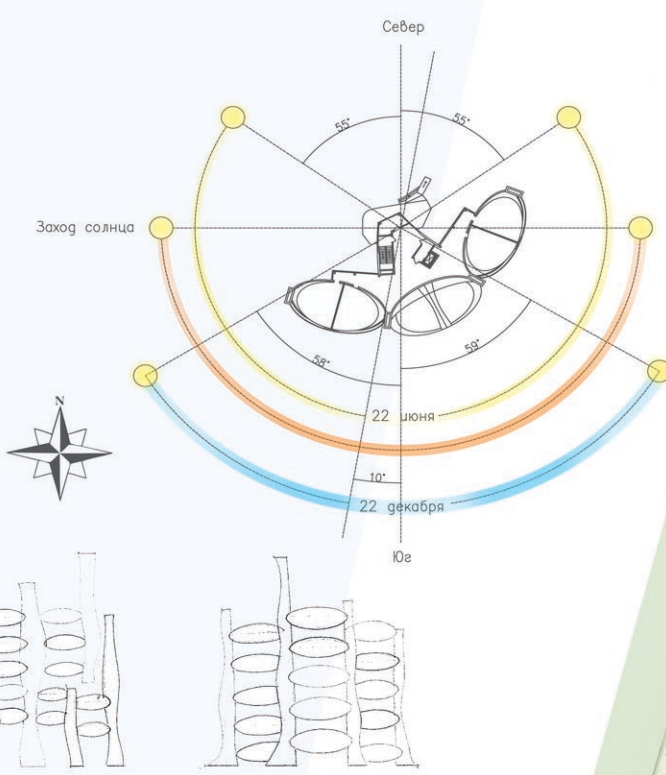
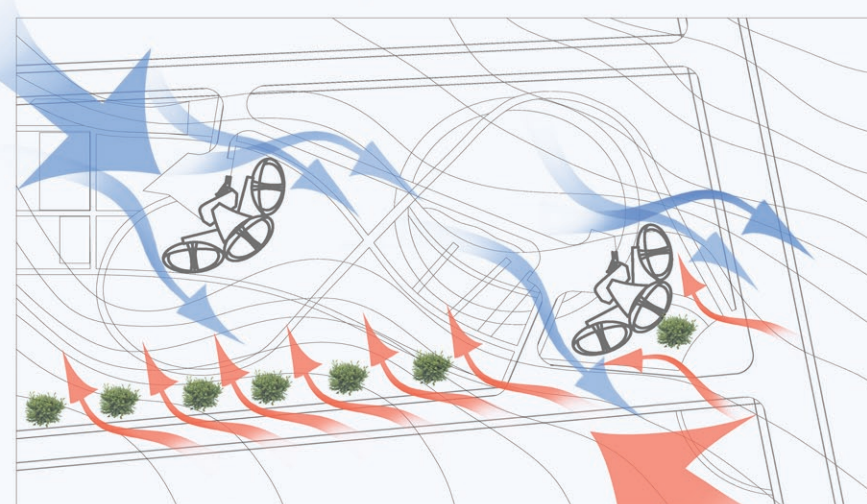
«Прозрачный люминесцентный концентратор солнечной энергии» Система солнечных батарей использует небольшие органические молекулы, разработанные командой ученых, чтобы поглощать определенные длины волн солнечного света. Тем самым дополнительно защищая помещение от перегрева.

Развертка 1-1 М 1:200

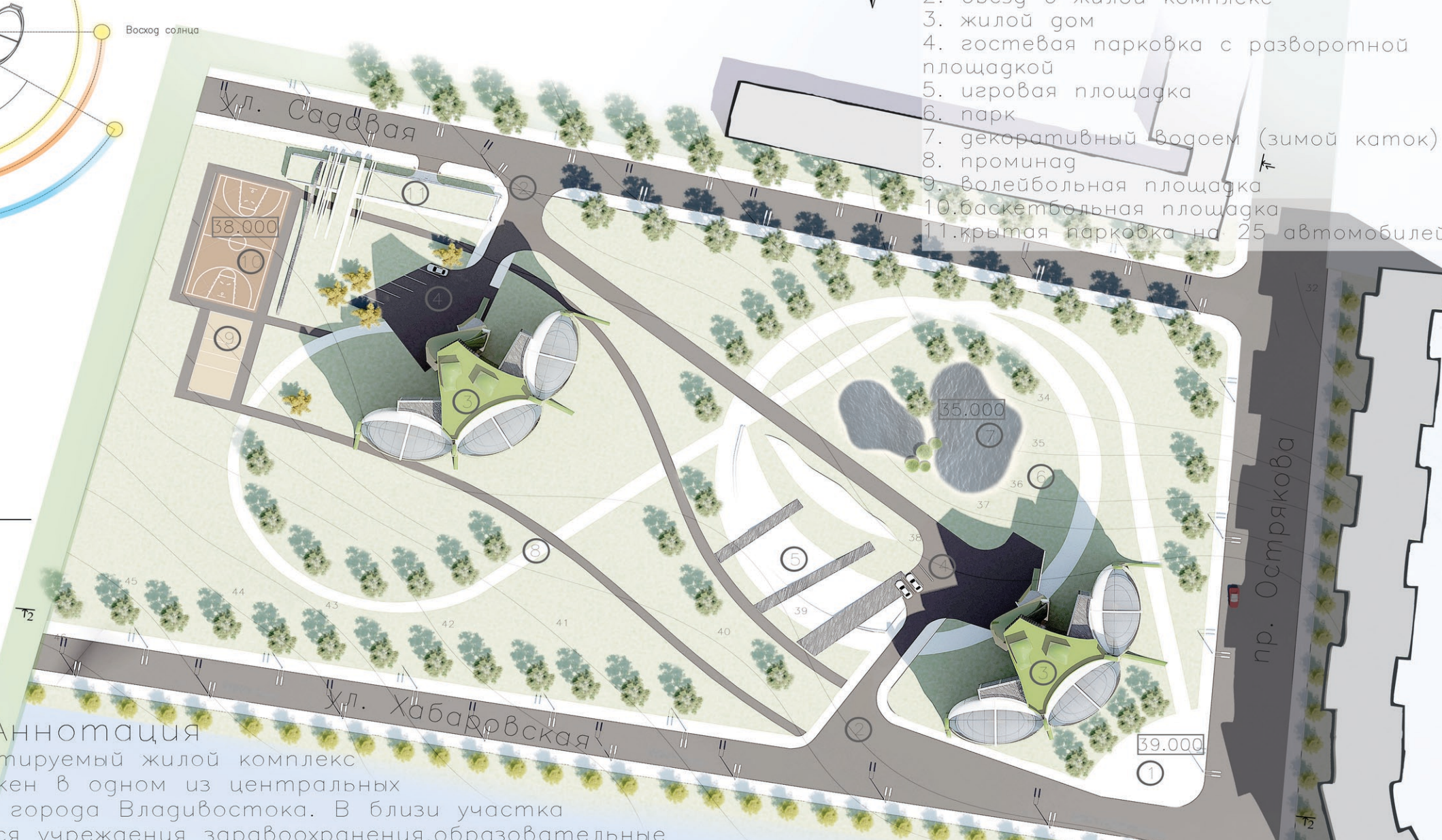


Сферические коллекторы, поглощают дневной и лунный свет. Выработают до 40% энергии. Полностью прозрачные

Схема ветровых потоков



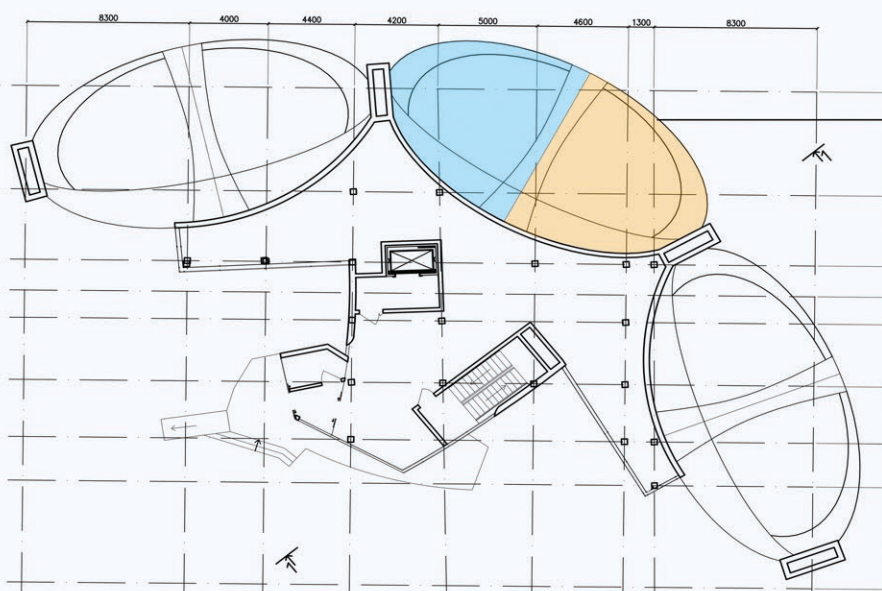
Генеральный план М 1:500



Экспликация Генерального плана

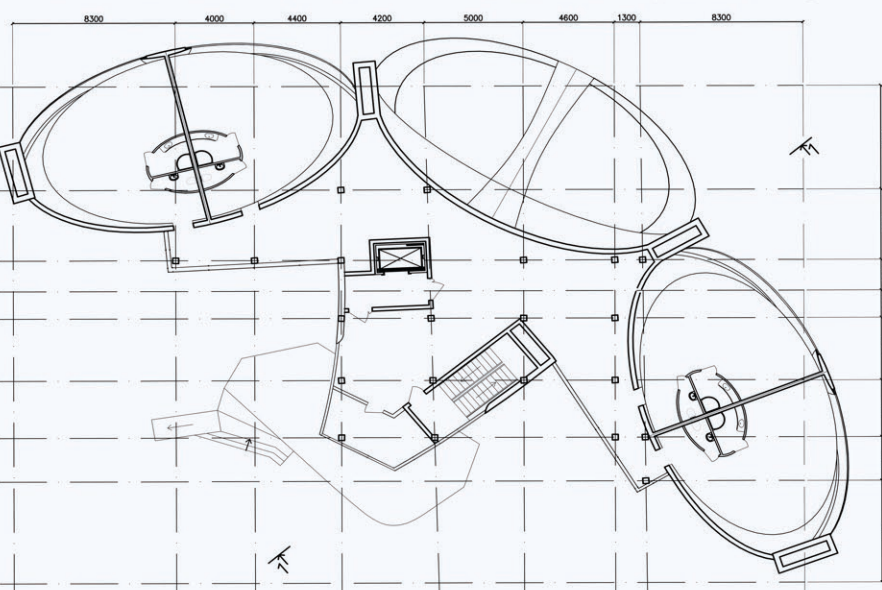
1. главный вход в жилой комплекс
2. въезд в жилой комплекс
3. жилой дом
4. гостевая парковка с разворотной площадкой
5. игровая площадка
6. парк
7. декоративный водоем (зимой каток)
8. променада
9. волейбольная площадка
10. баскетбольная площадка
11. крытая парковка на 25 автомобилей

План на отм. +0.000 М 1:200

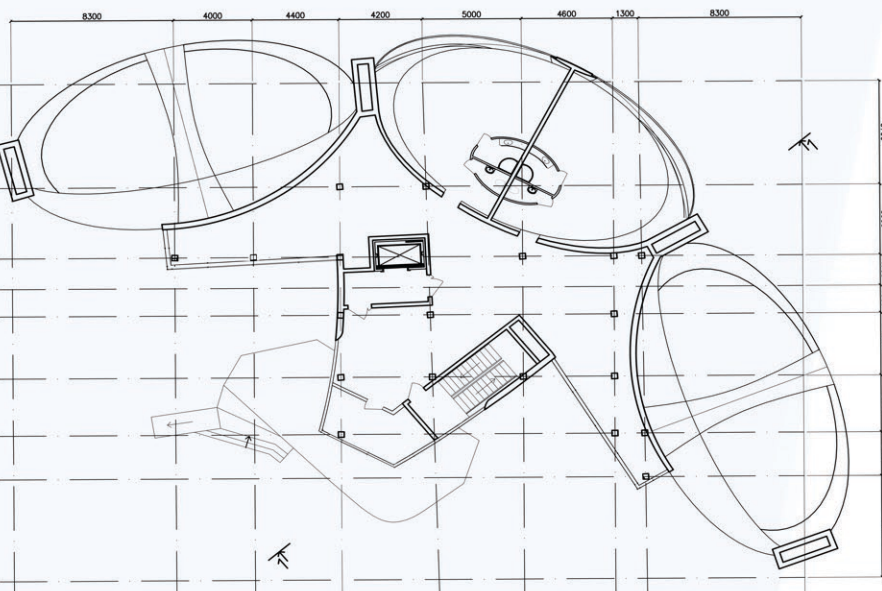


1 квартира 58м кв.
 +1 = 116м кв.

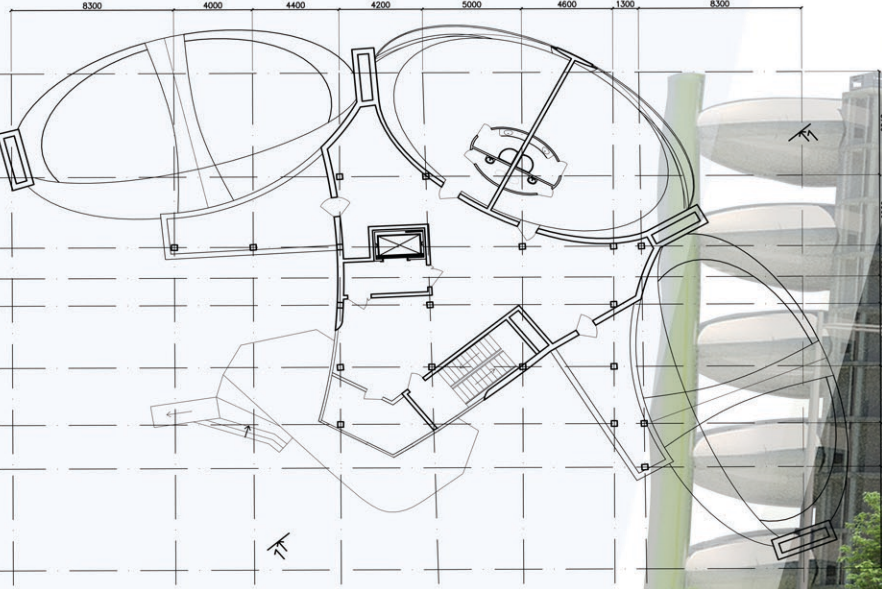
План на отм. 3.300 М 1:200



План на отм. 6.600 М 1:200



План на отм. 29.600 М 1:200



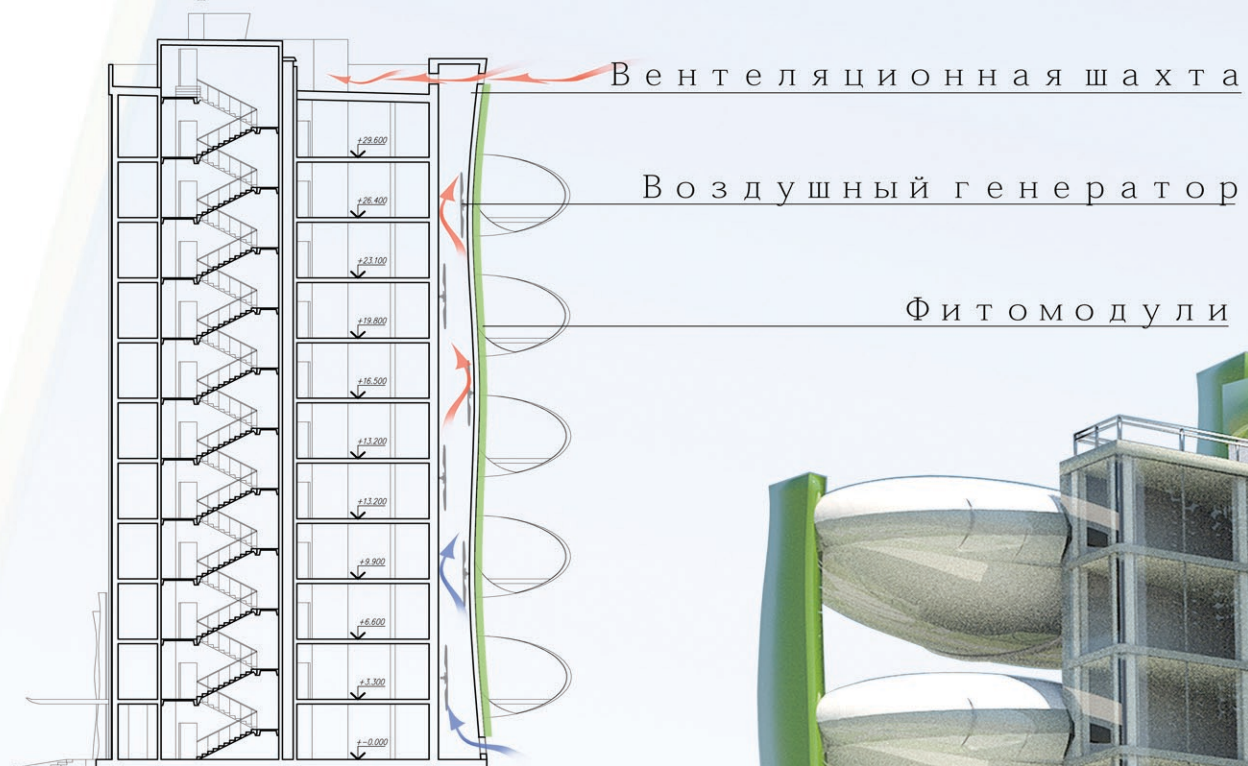
Аннотация

Проектируемый жилой комплекс расположен в одном из центральных районов города Владивостока. Вблизи участка находятся учреждения здравоохранения, образовательные и общественные здания.
 За основу дома был взят обычный стручок фасоли, образ которого является несущей конструкцией здания, а сами бобы превратились в прозрачные энергосберегающие капсулы, которые имеют свойство затемнения стекла. Человек же, находясь в такой капсуле может наслаждаться панорамным видом города, частично выходящим на море.

Развертка 2-2 М 1:400



Разрез 1-1 М 1:200



ТЭП

S участка — 1.7 Га
 S застройки — 550 м кв
 S озеленения — 1.1 Га

