

К

ОМ

ПОЗИ

ЦИЯ №24

# ШАБОЛОВКА

## ОТЛИЧНАЯ ТРАНСПОРТНАЯ ДОСТУПНОСТЬ:

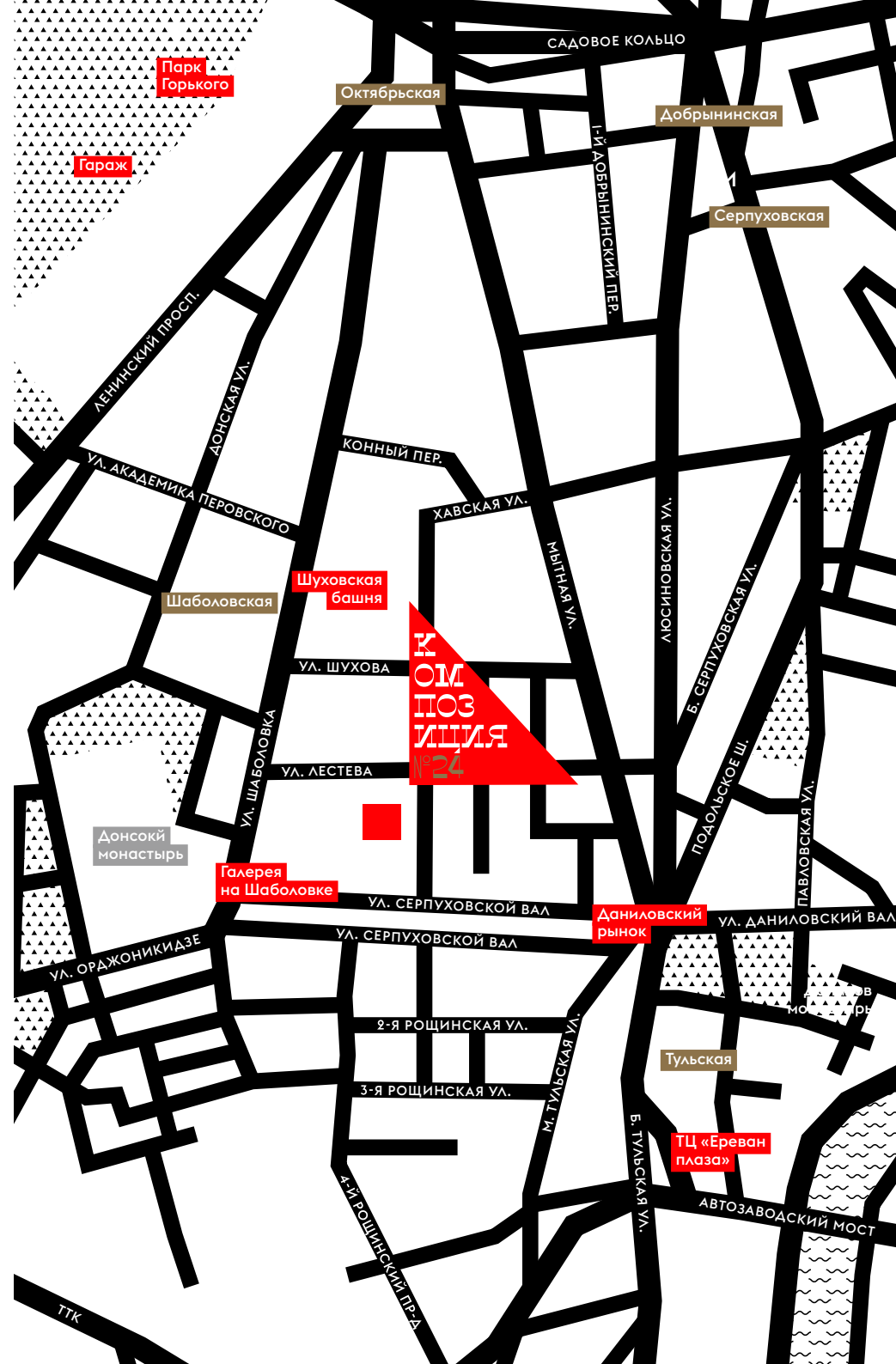
- 10 минут пешком до метро Шаболовская и Тульская
- 7 минут на автомобиле до Садового кольца и ТТК

## РАЗВИТАЯ ИНФРАСТРУКТУРА:

- школы и детские сады, продуктовые магазины и рестораны, торговый центр и Даниловский рынок

## ТИХИЙ И ЗЕЛЕНый РАЙОН:

- рядом расположены бульвар Серпуховского вала, сквер на Хавской и около Донского монастыря, в пешей доступности Нескучный сад и Парк им. Горького.





# КАЧЕ СТВО ЖИЗ НИ

- ВМЕСТИТЕЛЬНЫЕ КЕЛЛЕРЫ  
ДЛЯ СЕЗОННЫХ  
И ГАБАРИТНЫХ ВЕЩЕЙ



- ПОДЗЕМНЫЙ ПАРКИНГ  
С БЕСКОНТАКТНЫМ ВЪЕЗДОМ



# КАЧЕ СТВО ЖИЗ НИ



■ МОБИЛЬНЫЙ ДОСТУП UKEY

■ WI-FI И USB-РОЗЕТКИ  
ВО ДВОРЕ И ЛОББИ





# КАЧЕ СТВО ЖИЗ НИ

■ СИСТЕМА ЦЕНТРАЛЬНОГО  
КОНДИЦИОНИРОВАНИЯ



■ GPON ИНТЕРНЕТ И ЦИФРОВОЕ 4K ТЕЛЕВИДЕНИЕ



■ СИСТЕМА БЕЗОПАСНОСТИ  
ВИДЕОНАБЛЮДЕНИЕ  
НА ТЕРРИТОРИИ  
И В ОБЩИХ ЗОНАХ



# КАЧЕ СТВО ЖИЗ НИ



■ ПИТЬЕВАЯ ВОДА ИЗ ЛЮБОГО КРАНА



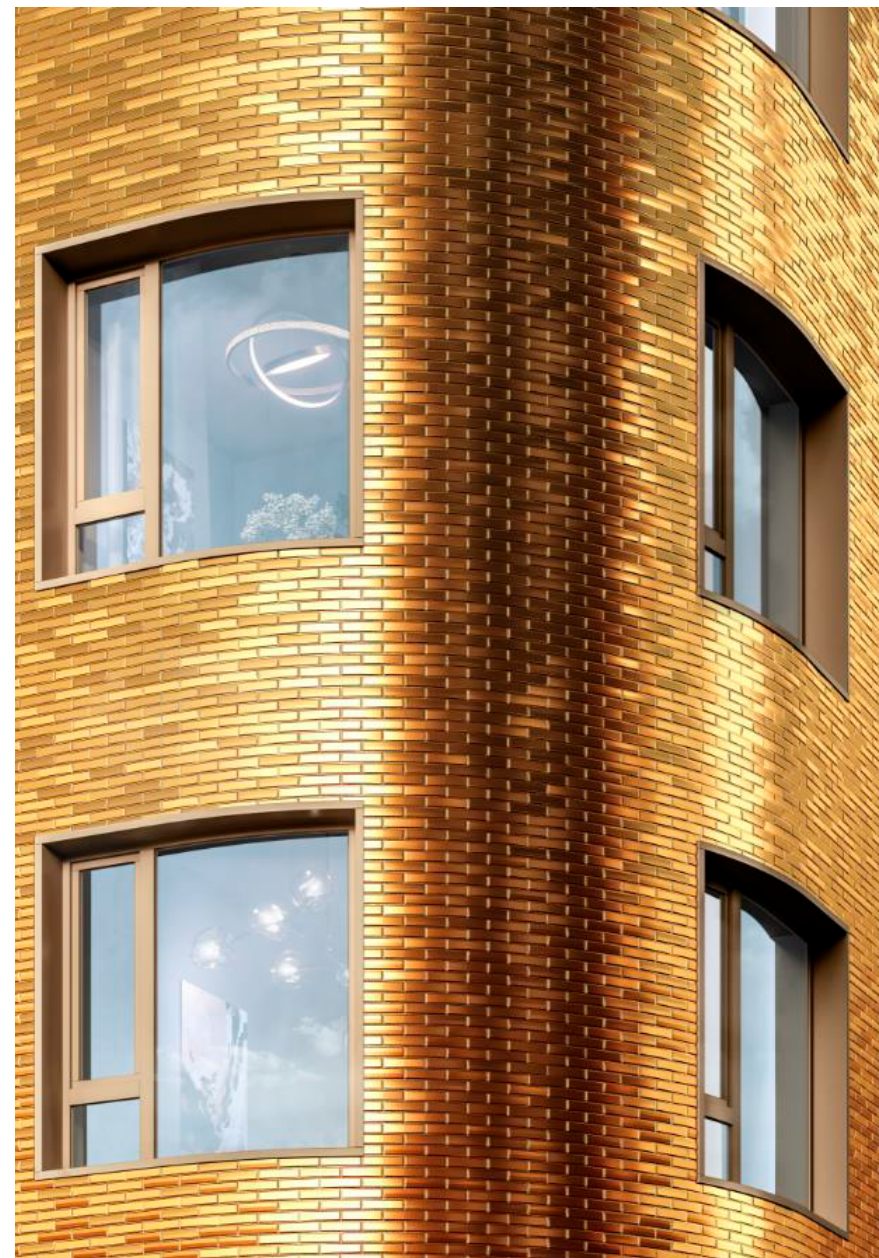
■ ГОРЯЧАЯ ВОДА КРУГЛЫЙ ГОД





КАЧЕ  
СТВО  
ЖИЗ  
НИ

- АЛЮМИНИЕВЫЙ ОКОННЫЙ ПРОФИЛЬ С ПОВЫШЕННОЙ ТЕПЛОЗАЩИТОЙ И ШУМОИЗОЛЯЦИЕЙ





# КВАРТИРЫ

В каждом из трёх домах «КОМПОЗИЦИИ №24» расположилось всего по 25 квартир.  
На этаже 2-4 квартиры, ощущение приватности.

Все квартиры в жилом комплексе ориентированы на две или три стороны.  
Широкая ассортиментная линейка 30 типов квартир позволяет подстроиться под любые запросы и сделать индивидуальный проект своего жилья.

## КВАРТИРЫ

- однокомнатные квартиры 48-57 кв.м
- двухкомнатные квартиры 64-85 кв.м
- трехкомнатные квартиры 85-105 кв.м
- четырехкомнатные квартиры 122-156 кв.м

Высота потолков 3,4 – 5,15 м















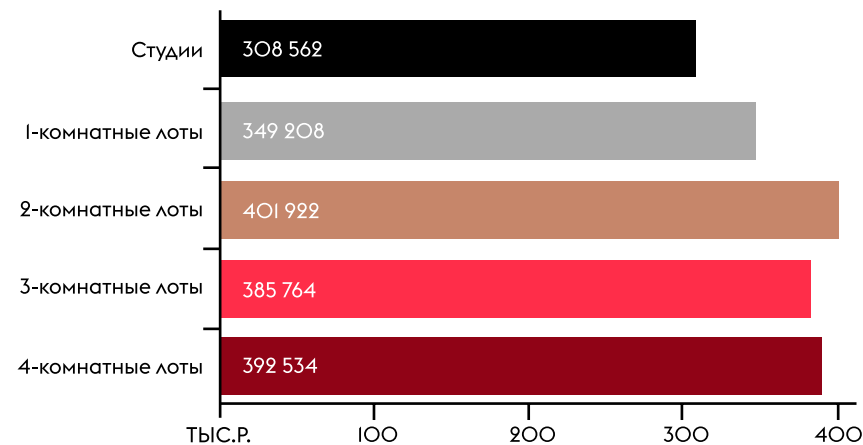
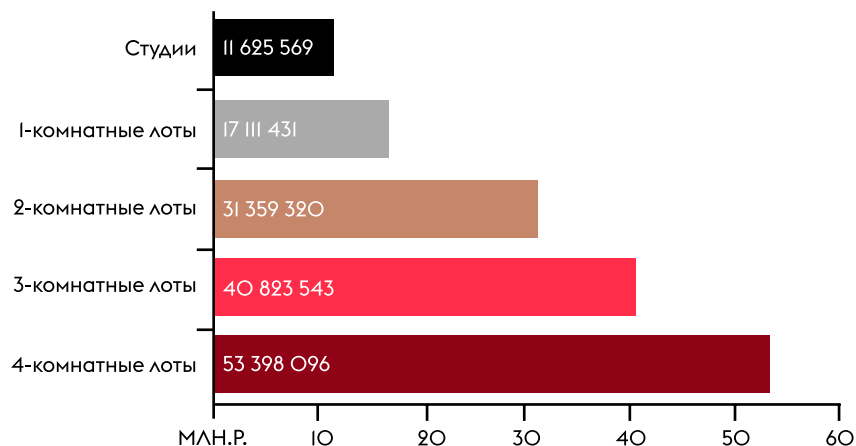








# КОНКУРЕНЦИЯ В ЛОКАЦИИ



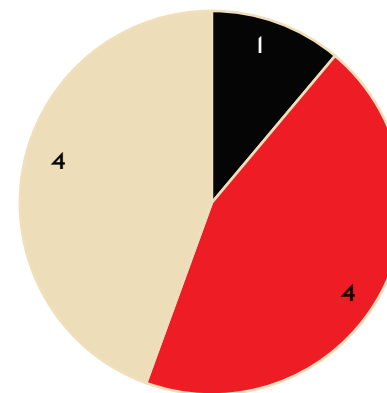
Средний диапазон стоимости  
от 250 до 550 т.р./м²

## КОМПОЗИЦИЯ №24

Прогнозируемая стоимость готового  
дома от 360 до 480 т.р/м².

### КЛАСС

- Бизнес-
- Бизнес
- Премиум





# ПРЕМИЯ «РЕКОРДЫ РЫНКА НЕДВИЖИМОСТИ»

Вошел в тройку лучших в номинации «Премьера года»



# НОМИНАНТ ПРЕМИИ RREF AWARDS

ЖК «КОМПОЗИЦИЯ №24» вышел в финал по результатам народного голосования в номинации «Элитное жилье»





