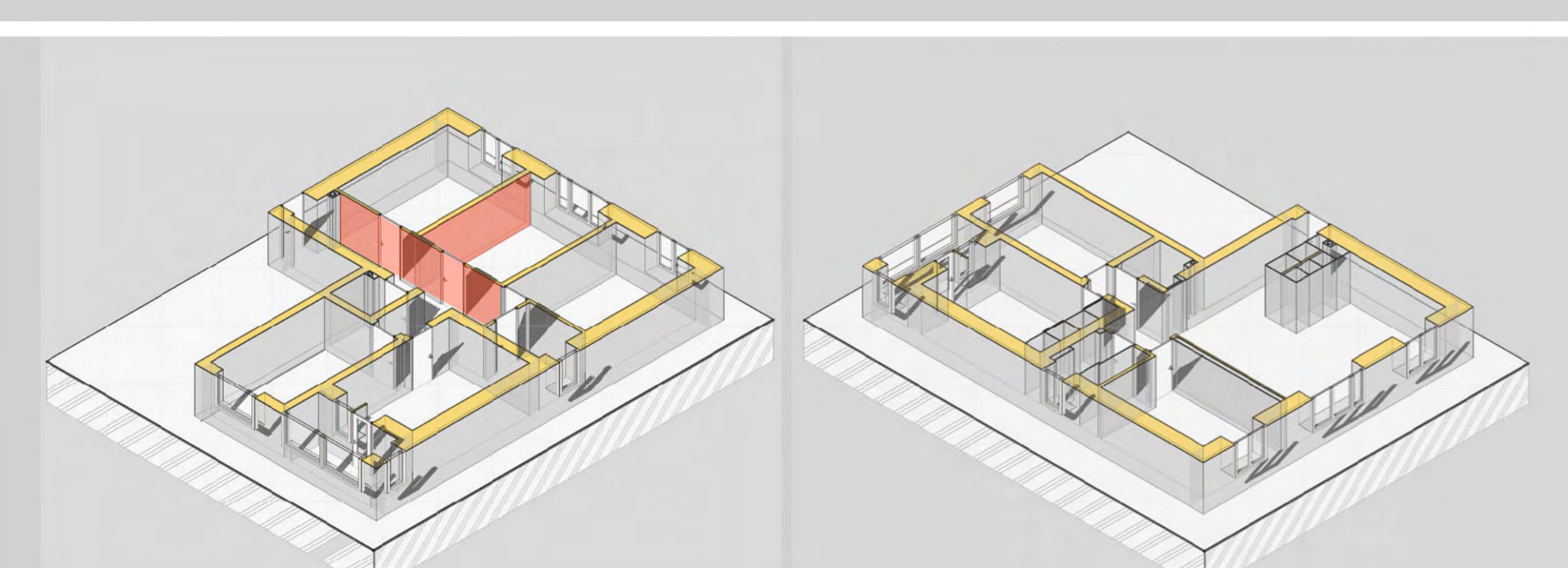
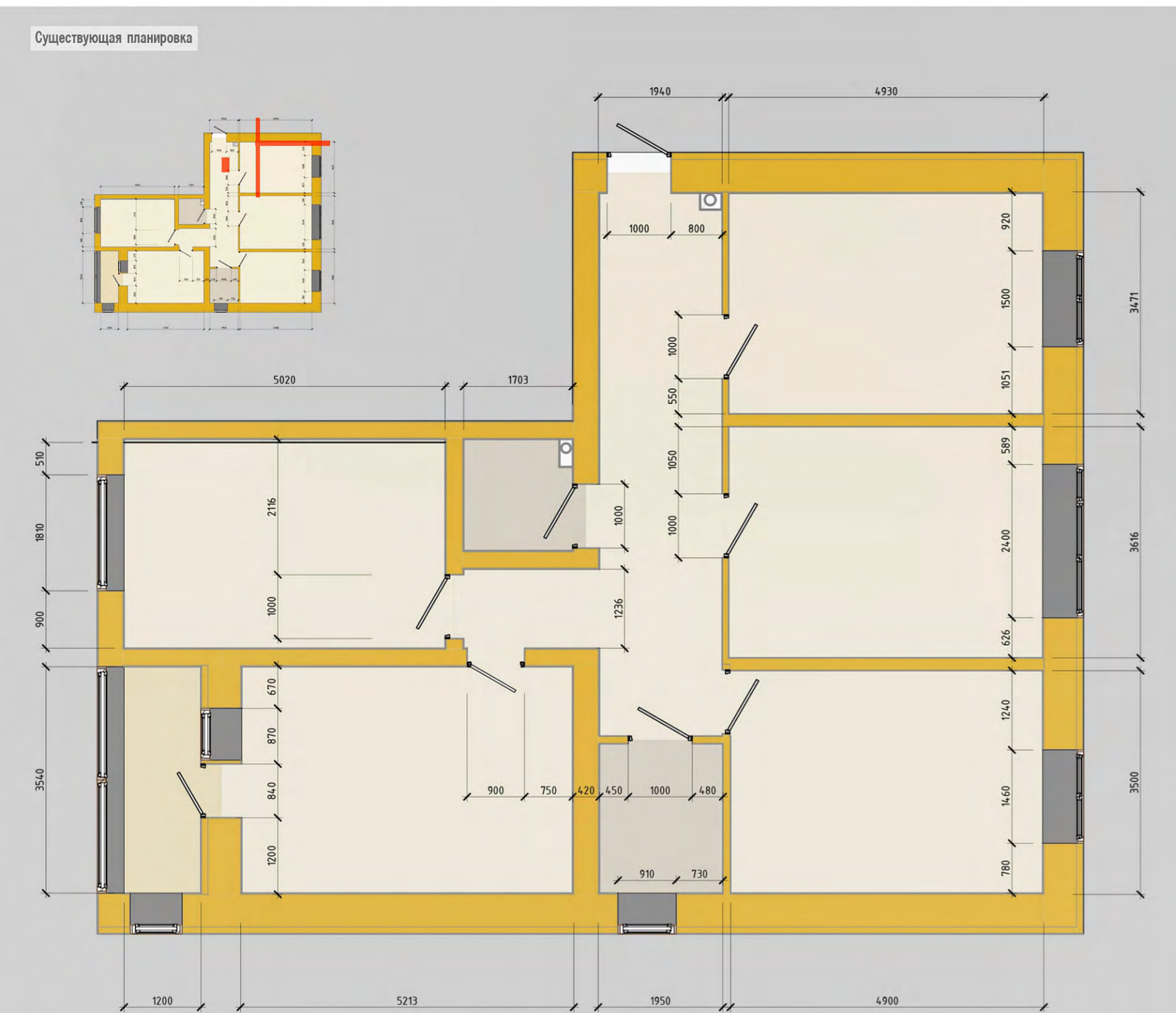


ЖИЛОЙ ИНТЕРЬЕР «ДВЕ ПЛОСКОСТИ»

РОССИЯ, г.ЕКАТЕРИНБУРГ
ул. ЦИАЛКОВСКОГО 61

ПРОЕКТ РАЗРАБОТАН:
MAMEDOV + PARTNERS

ИММЕЛОР АЛЕКС МИРОЗ ОЕГЫ
WEB: MAMEDOV.WS



О проекте
Всего 21 этаж — гармоничное сочетание внешней архитектуры здания, окружающей природы и внутреннего убранства жилого пространства. Интерьер выполнен в стиле современной классики.
Садикова о квартире:
4-комнатная квартира площадью 110 кв. м на 7-м этаже 25-этажного дома в ЖК «Солнечный» в г. Екатеринбург.
Владельцы квартиры: семейная пара.
Пожелания клиентов: свободный планировочное решение, гостиная совмещенная с кухней и столовой, светлые акцентные территории, раздельные санузлы, что-то необычное и новое, возможно в теплых тонах с присутствием камня и дерева.
Описание здания:
Здание представляет собой типичный малоэтажный каркас со стенами застекленными из металлопластиковых окон, лоджиями и балконами из гипсокартона. Ориентировочное планировочное решение владельцев квартир не устраивало, был предложен свой вариант планировки четырехкомнатной квартиры.

О квартире
Планировка квартиры позволяет просторно зонировать гостиную-столовую-кухню, прихожую, гардероб и спальную зоны, ванную и кабинет. Интерьер оформлен в минималистичном стиле, с использованием материалов на природной основе. Непривычный выбор материалов в сочетании с яркими акцентами (растения) и белой каменной кладкой (камин) получили стильными и продуманными.
Особенность этого интерьера является светлая игра, пластичность и пропорциональность восточной форме. Природный свет из вертикальной и горизонтальной жалюзи, подчеркивает яркость и фактурность интерьера. Внесены большие зеркала в ретро-стиле, которые создают иллюзию игры света в тени. Светлые акценты придают особый шарм в дизайн этой квартиры — выделение светлыми цветами задний план в интерьере. Прямые геометрические формы в близких золотосеребряных тонах, расположенные в основном доступе.

Примененные материалы:
Пол: паркет массив;
Потолок: подвесной, гипсокартон, натяжной;
Стены: мрамор, керамогранит, штукатурка, гипс;
Интерьерные перегородки:
Стекло — тонированное, двойная защита;
Окна: Пленочные клапаны, двойная защита;
Обои: Пленочные клапаны — 160 кв.м;
Стоймость реализации 10 млн. р.

