



## Жилой эко-блок



10 Рациональная планировка до 94% полезной жилой площади



9 Используем подвальный технический этаж под паркинг



8 Кровлю используем под благоустройство

## Жилой эконом-блок



7 В замен вентилируемую эксплуатируемую кровлю

## Экономичность строительства – 1м2 жилья на 25% дешевле за счет:

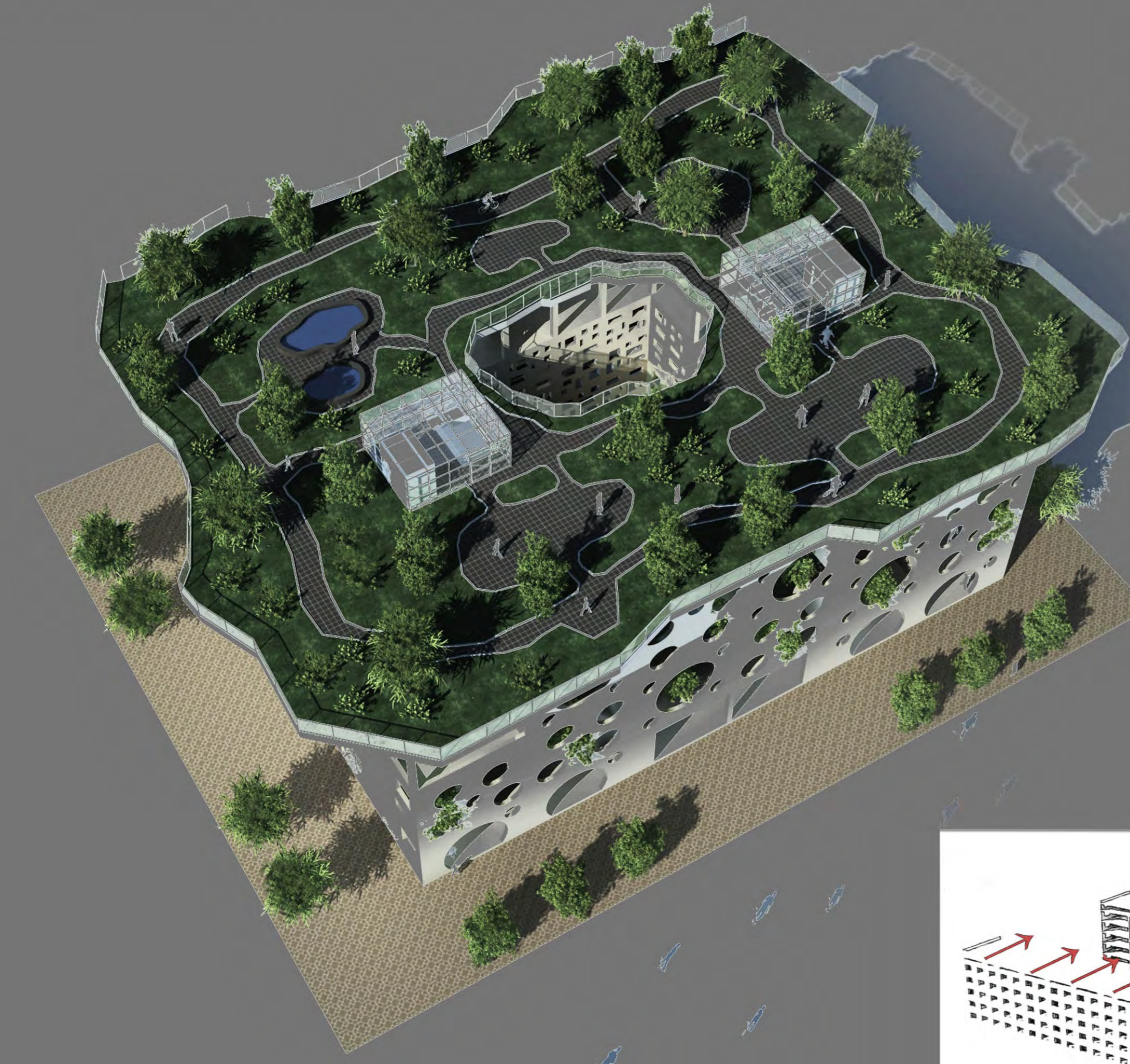
1. Уменьшения площади фасадов
2. Уменьшения количество лестниц
3. Расширения корпуса и сокращение колонн
4. Исключения верхнего технического этажа
5. Использования подвала под паркинги
6. Рациональной планировки
7. Использования кровли для благоустройства жилого блока

## Экологичность:

- 1 – На 40% уменьшение теплопотерь во время эксплуатации за счет уменьшения площадей наружных стен.
- 2 – Озеленение кровли.



6 Исключаем верхний технический этаж



## Вариант блокировки в шахматном порядке

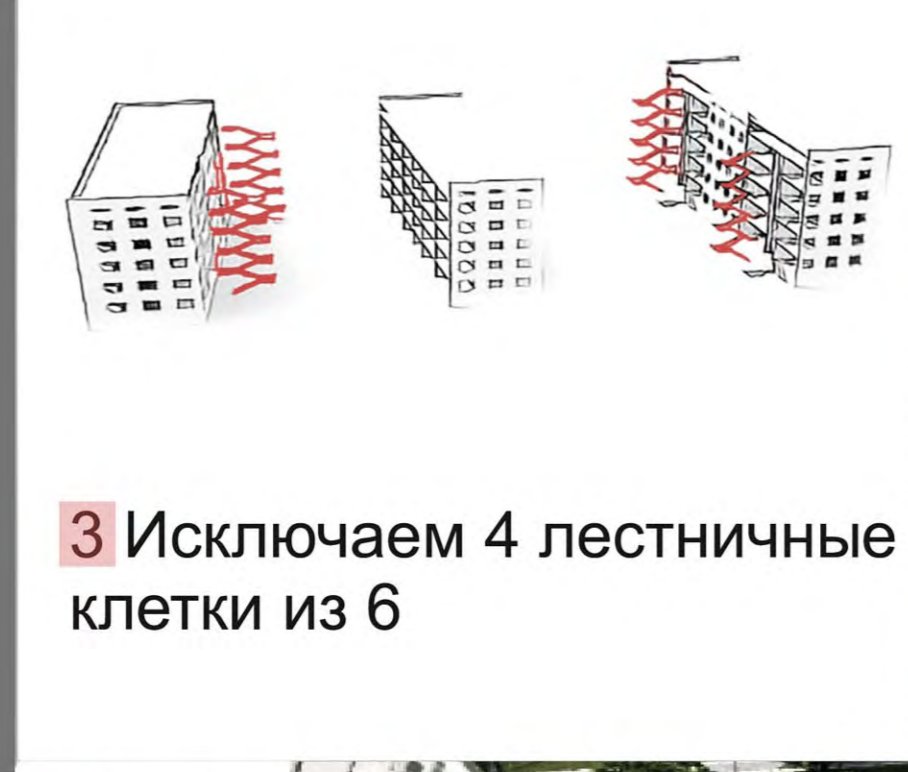
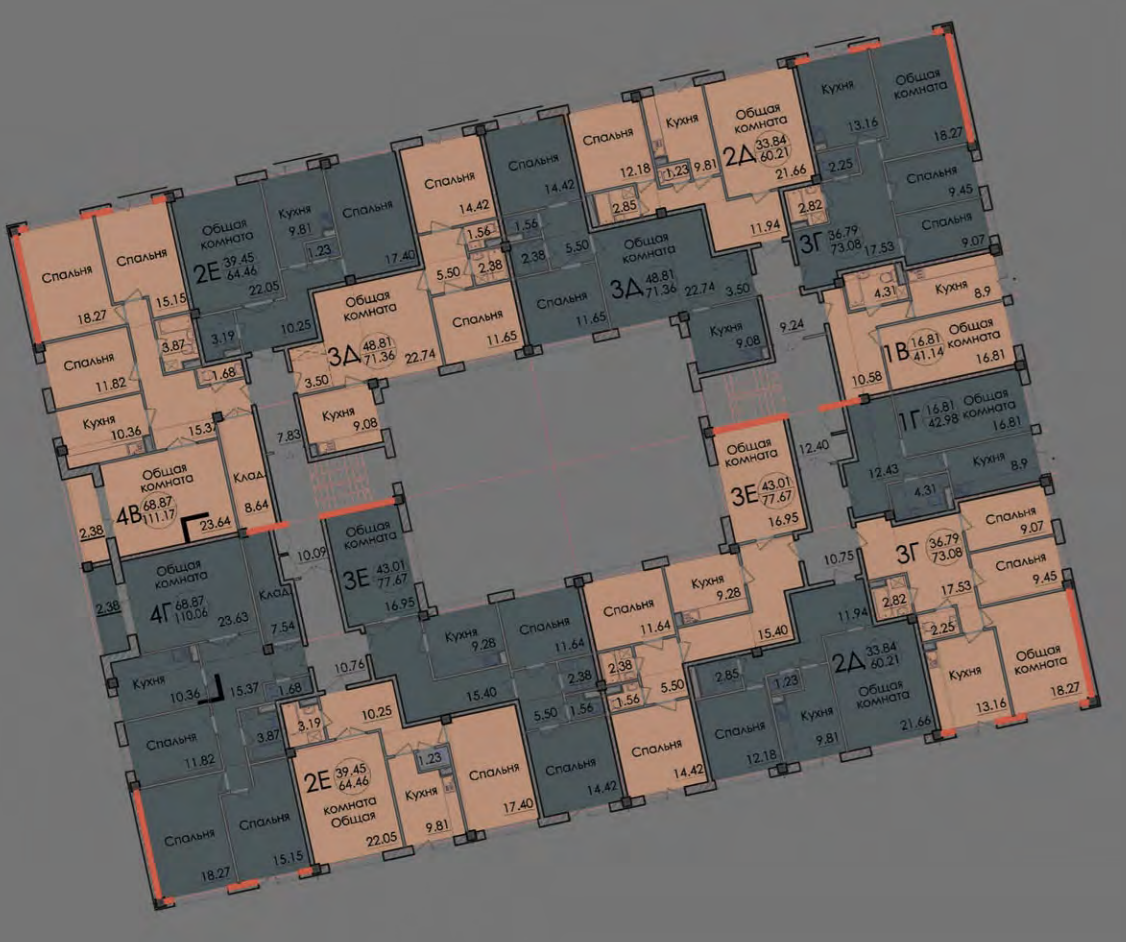


5 Получаем жилой блок размерами 43 x 31 м



4 Объединяем

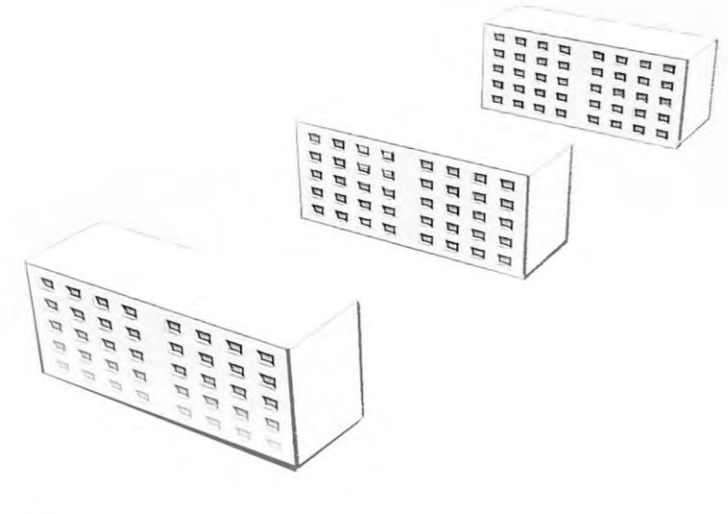
## Вариант блокировки торцами



3 Исключаем 4 лестничные клетки из 6



2 Исключаем 4 наружных стены



1 Это 3 типовых традиционных блок секции

