

Многофункциональный комплекс со встроенной автостоянкой по ул. Карла Либкнехта в г. Иркутске

Главный вид с улицы Карла Либкнехта



Вид с улицы Подгорная



Фрагменты фасада



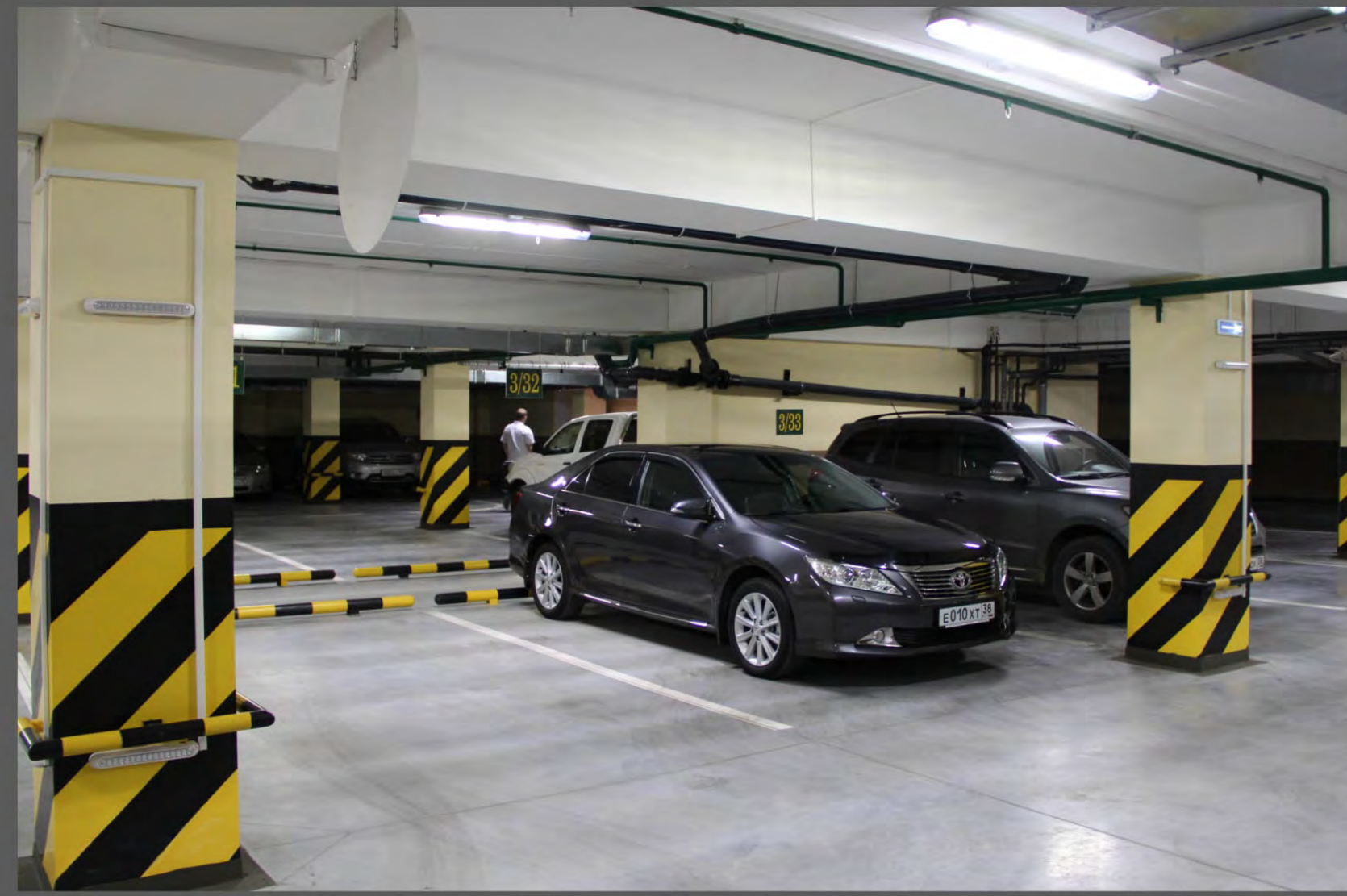
Интерьеры



Коридор административного блока



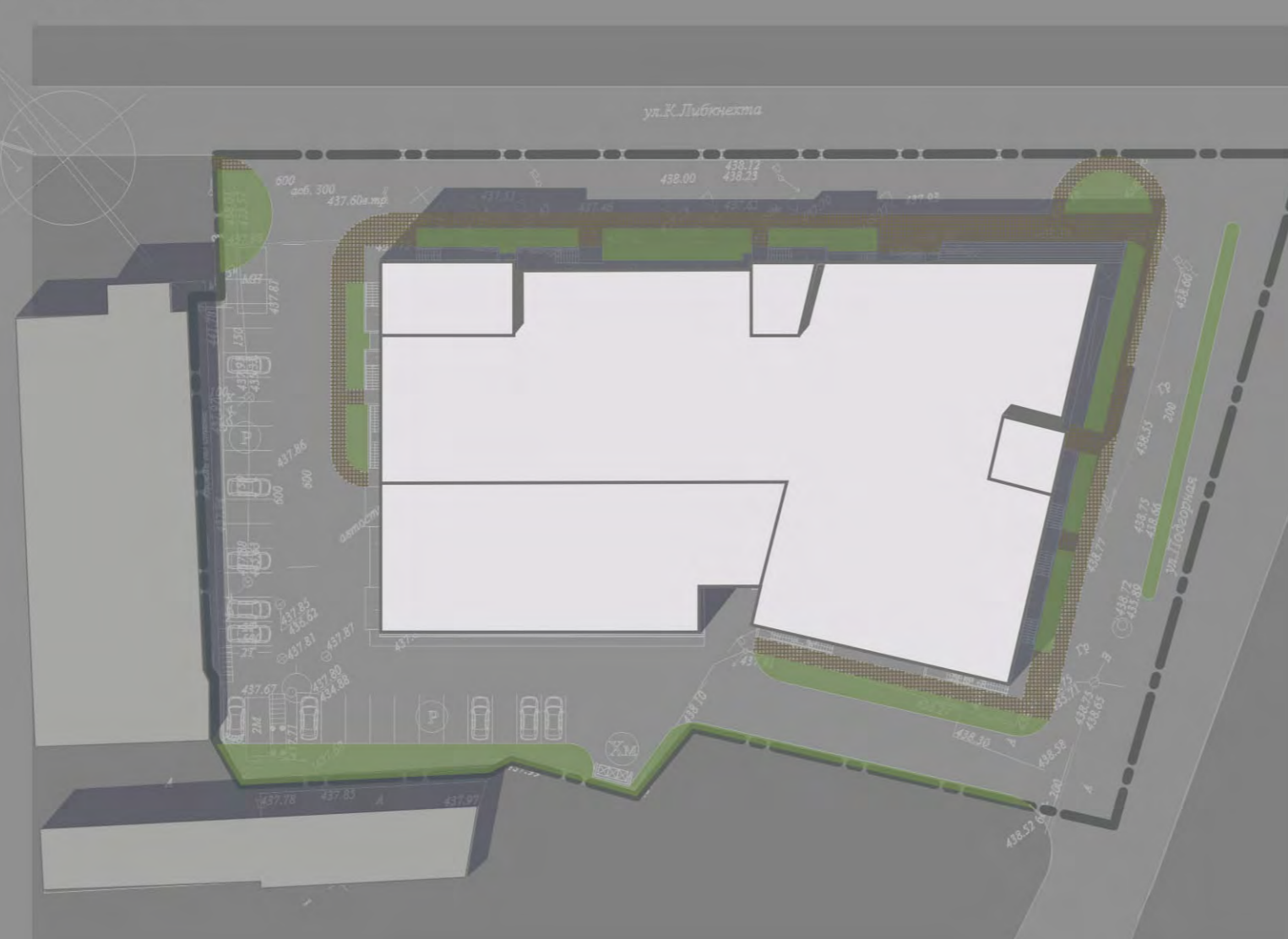
Автостоянка



Автомойка



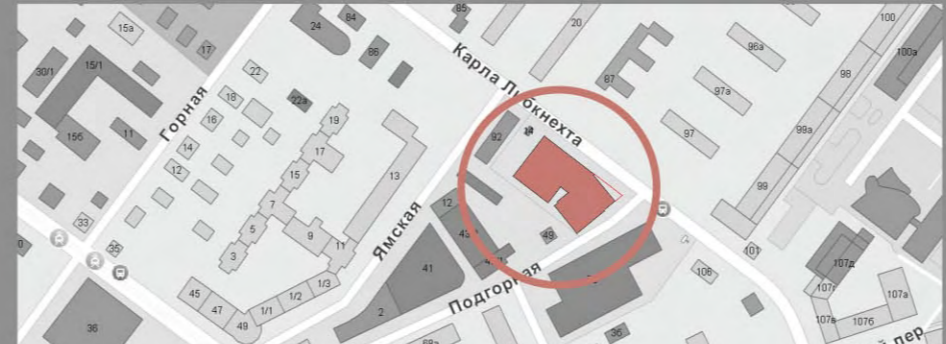
Генплан



Разрез



Ситуационная схема



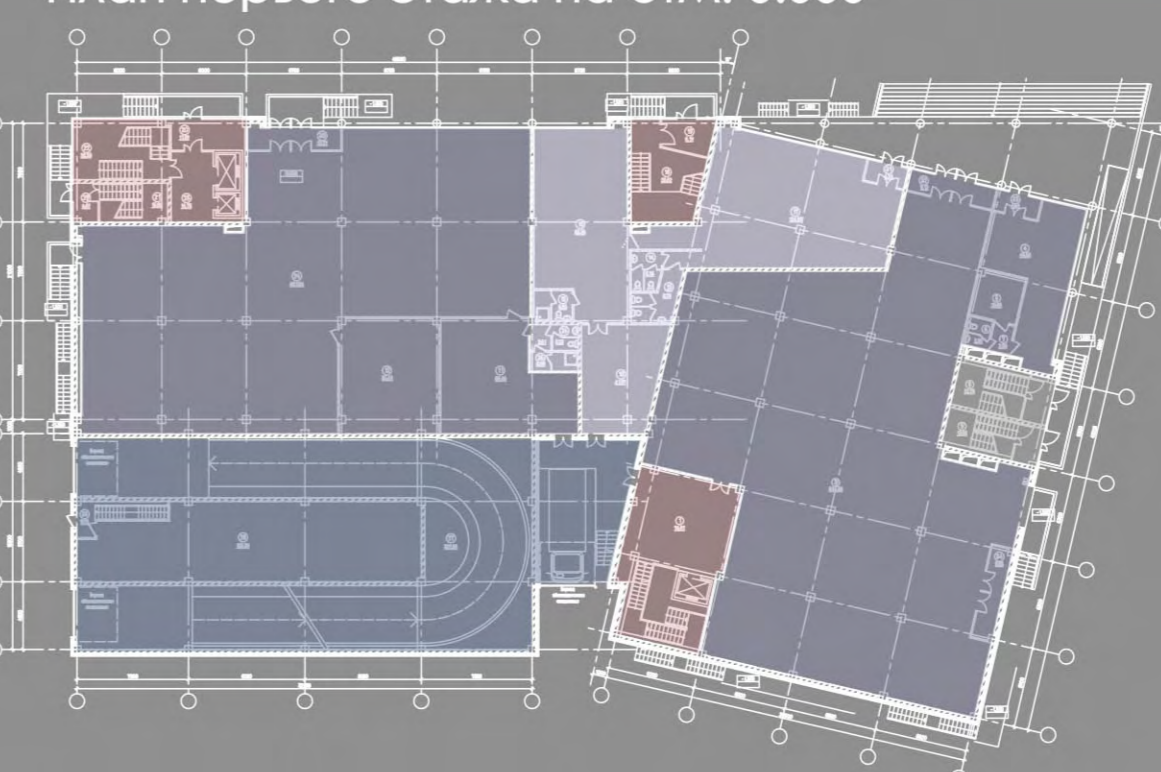
Проектируемый многофункциональный комплекс со встроенной автостоянкой расположен в Октябрьском районе г. Иркутска на пересечении ул. Карла Либкнехта и ул. Подгорная. Строительство многоуровневой автостоянки на данном участке застройки обусловлено следующими факторами: плотность окружающей жилой застройки района (отсюда острый дефицит парковочных мест), компенсация недостатка парковочных мест административного блока и мажоранов самого объекта. Проектирование велось с учетом градостроительной ситуации участка строительства как части исторически сложившейся городской среды. Компактное расположение здания на участке способствует максимальному сохранению существующих зеленых насаждений и созданию комфортной городской среды.

Здание представляет собой четырехэтажный объем с подвальным этажом габаритными размерами в осях 72,3 м (северо-восточный фасад), 43,2 м со стороны ул. Подгорная, высотой 19,3 м. Объект органично вписан в градостроительный контекст участка, отражая сложившуюся архитектурную структуру и успешно задействовав налаженные пешеходные связи ул. Карла Либкнехта. Здание состоит из 4х функциональных зон по горизонтали: автостоянка на 20 мест (ав. парковка), автостоянка (2, 3 этажи), общественно-торговая (1-ый этаж), административный блок (4-ый этаж). Каждая функциональная зона изолирована от остальных (имеет самостоятельные выходы) и при необходимости может эксплуатироваться автономно. Здание поделено в плане на 3 сейсмических отсека. Высота этажа в чистоте 3,4 м.

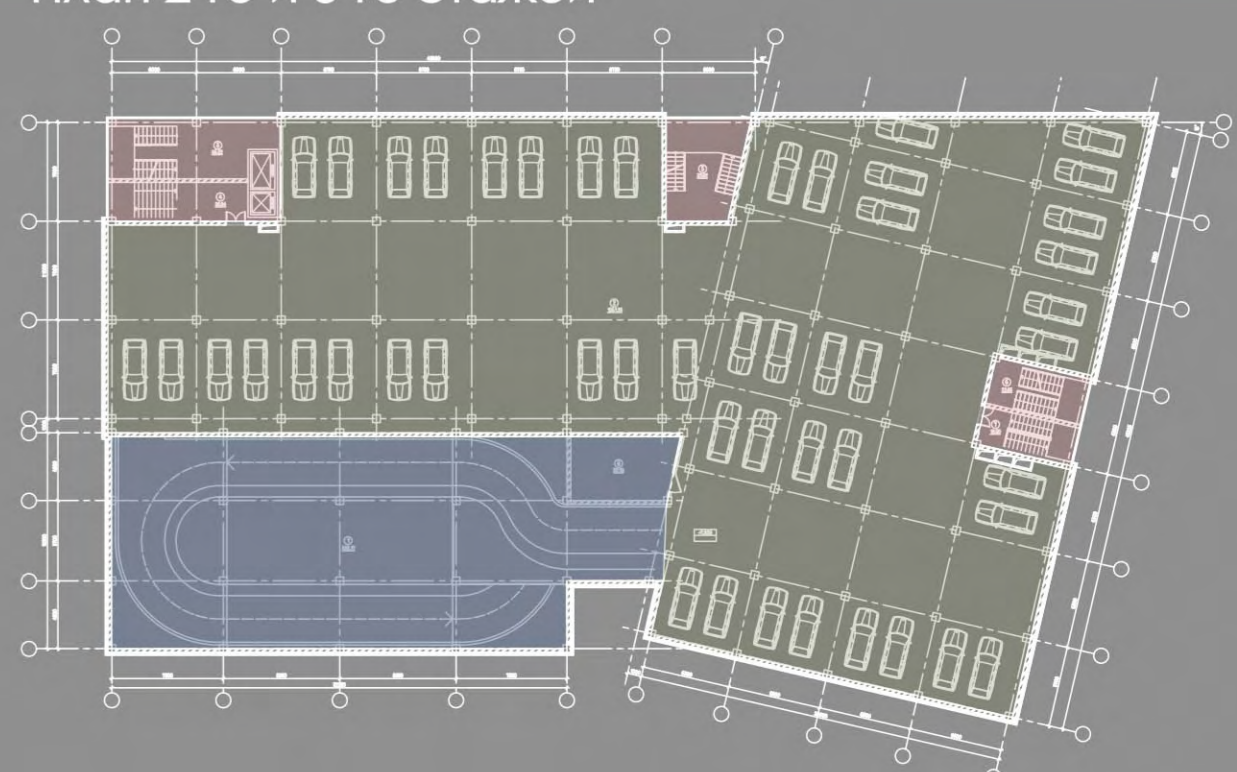
Вид с улицы Карла Либкнехта (ночь)



План первого этажа на отм. 0.000



План 2-го и 3-го этажей



Фрагмент фасада



Вид с улицы Карла Либкнехта

