



МНОГОЭТАЖНЫЙ ЖИЛОЙ ДОМ ПО УЛИЦЕ ПРИБРЕЖНОЙ В ОКТЯБРЬСКОМ РАЙОНЕ ГОРОДА НОВОСИБИРСКА

СИТУАЦИОННЫЙ ПЛАН



СХЕМА ПРОЕКТА ПЛАНИРОВКИ РАЙОНА ПРИБРЕЖНОЙ И ПРИЛЕГАЮЩИХ К НЕМУ ТЕРРИТОРИЙ

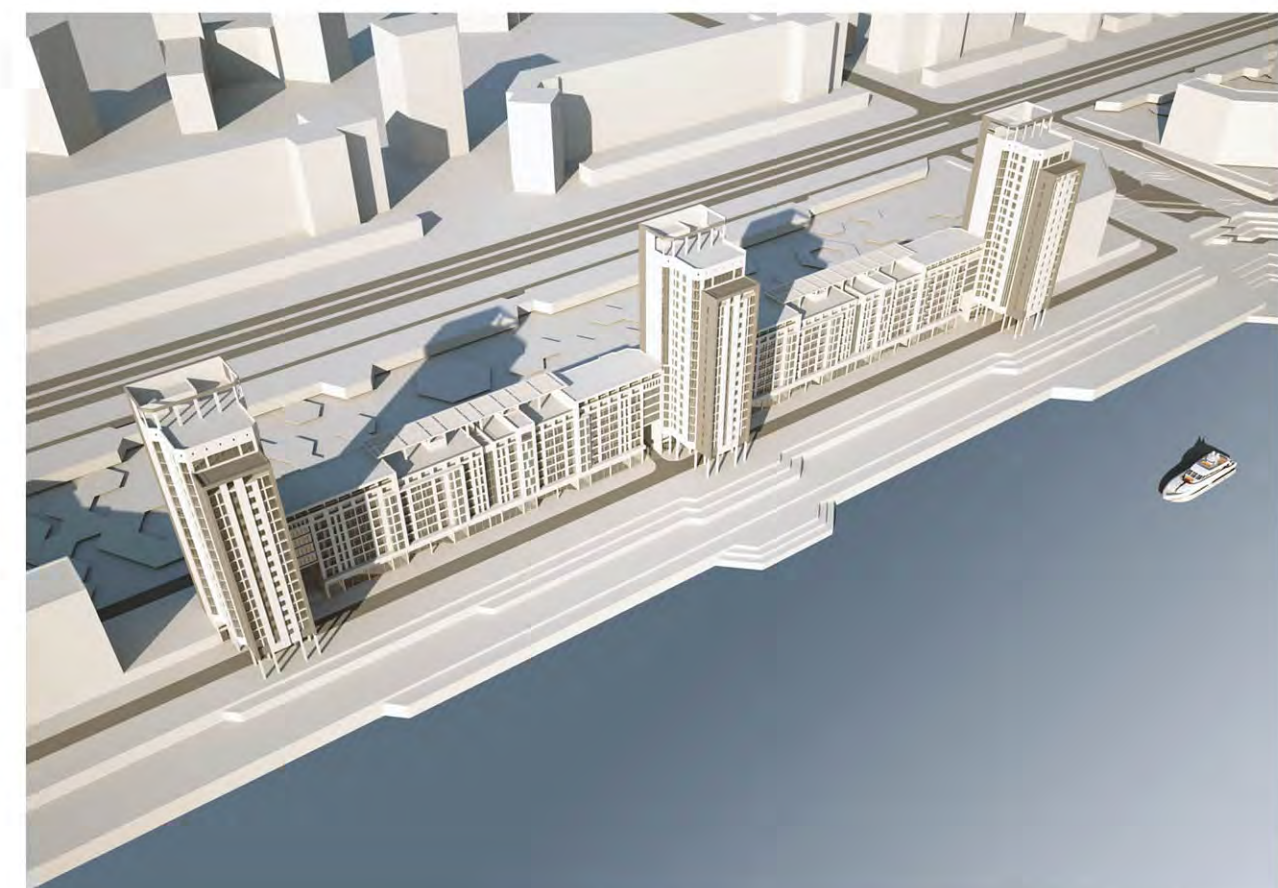


ФРАГМЕНТ ФАСАДА



Аннотация:

Участок, выбранный для проектирования, площадью 12,7га, расположен в прибрежной части Октябрьского района города Новосибирска. Прогулочная зона, являющаяся композиционной осью жилого комплекса, продолжает улицу Владимировский спуск и ведет к набережной реки Обь. Для проектируемого жилого дома подземные парковки устроены под дворовой частью жилого комплекса с заездами и выездами, не пересекающими дворовое пространство. От проезжей части улицы Прибрежной проектом предлагается устройство буферной зоны из двух-трехэтажных общественных зданий. Формообразующим элементом в стилевом решении планировочной организации земельного участка (элементов благоустройства, фрагментов набережной и прогулочной зоны) и фасадов зданий заложена форма шестигранника. Эта форма так же проиллюстрирована в решении планов зданий. Протяженная композиция из девятиэтажных зданий разряжена тремя восемнадцатизэтажными вертикальными доминантами, планировочная схема квартир которых устроена так, чтобы из каждой квартиры открывалась панорама города с видом на реку Обь. Для более оптимального использования набережной эти доминанты приподняты на два этажа. На уровне второго этажа устроены прогулочные террасы для жильцов этих домов. В протяженной части здания проектом предлагается устройство общественных помещений, входы в которые осуществляются со стороны набережной. Пентхаусы устроены на верхних этажах всего жилого комплекса с верандами и балконами. Часть участков кровли является эксплуатируемой и может использоваться жильцами всего дома. Графическое решение фасадов в белом цвете с черными цветовыми акцентами придает комплексу парадность и элитность.



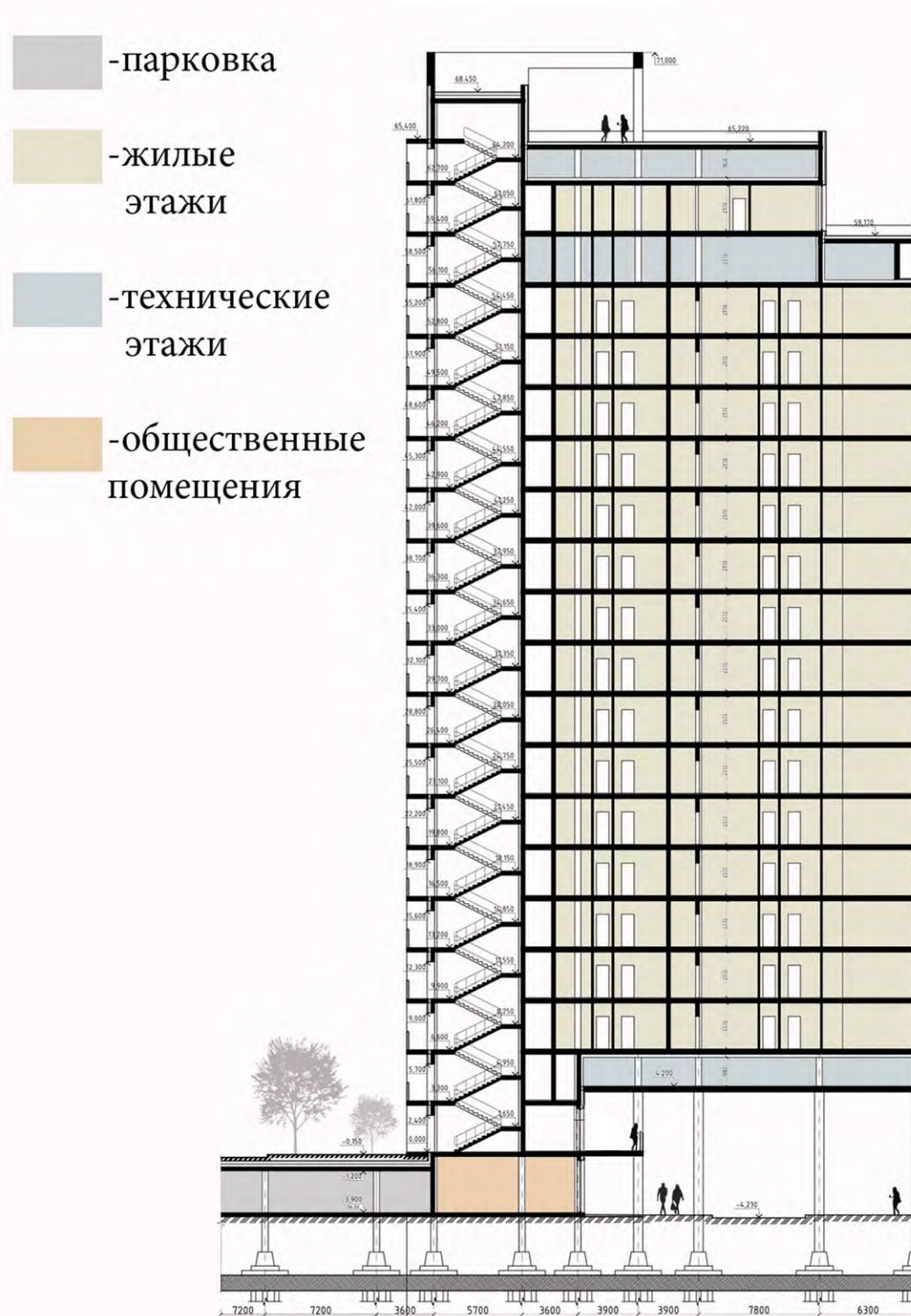
ВИД С НАБЕРЕЖНОЙ



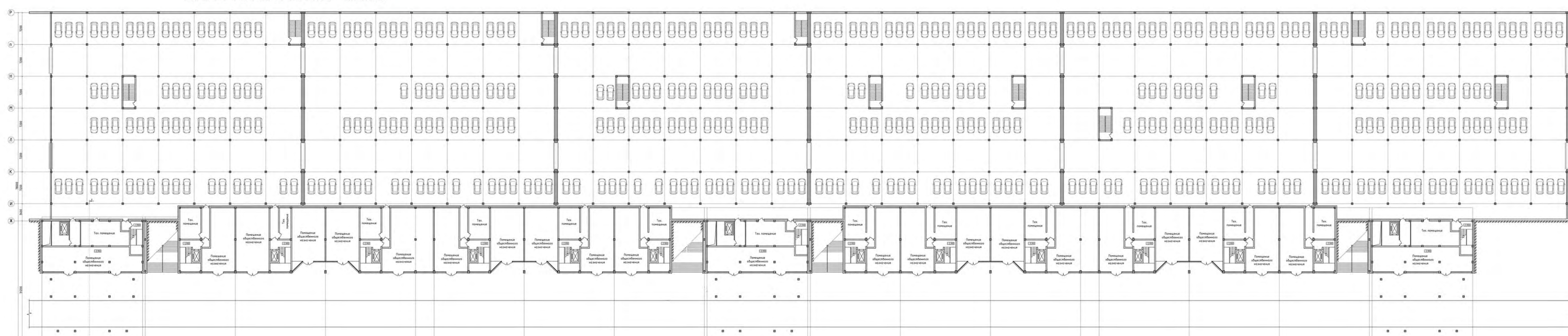
ЭКСПЛУАТИРУЕМАЯ КРОВЛЯ



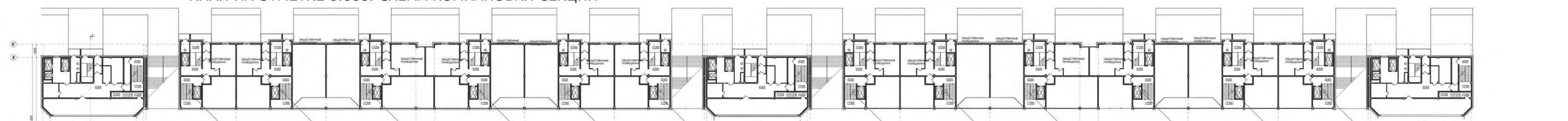
РАЗРЕЗ А-А



ПЛАН НА ОТМЕТКЕ -3.900



ПЛАН НА ОТМЕТКЕ 0.000. СХЕМА КОМПАКОВКИ СЕКЦИЙ



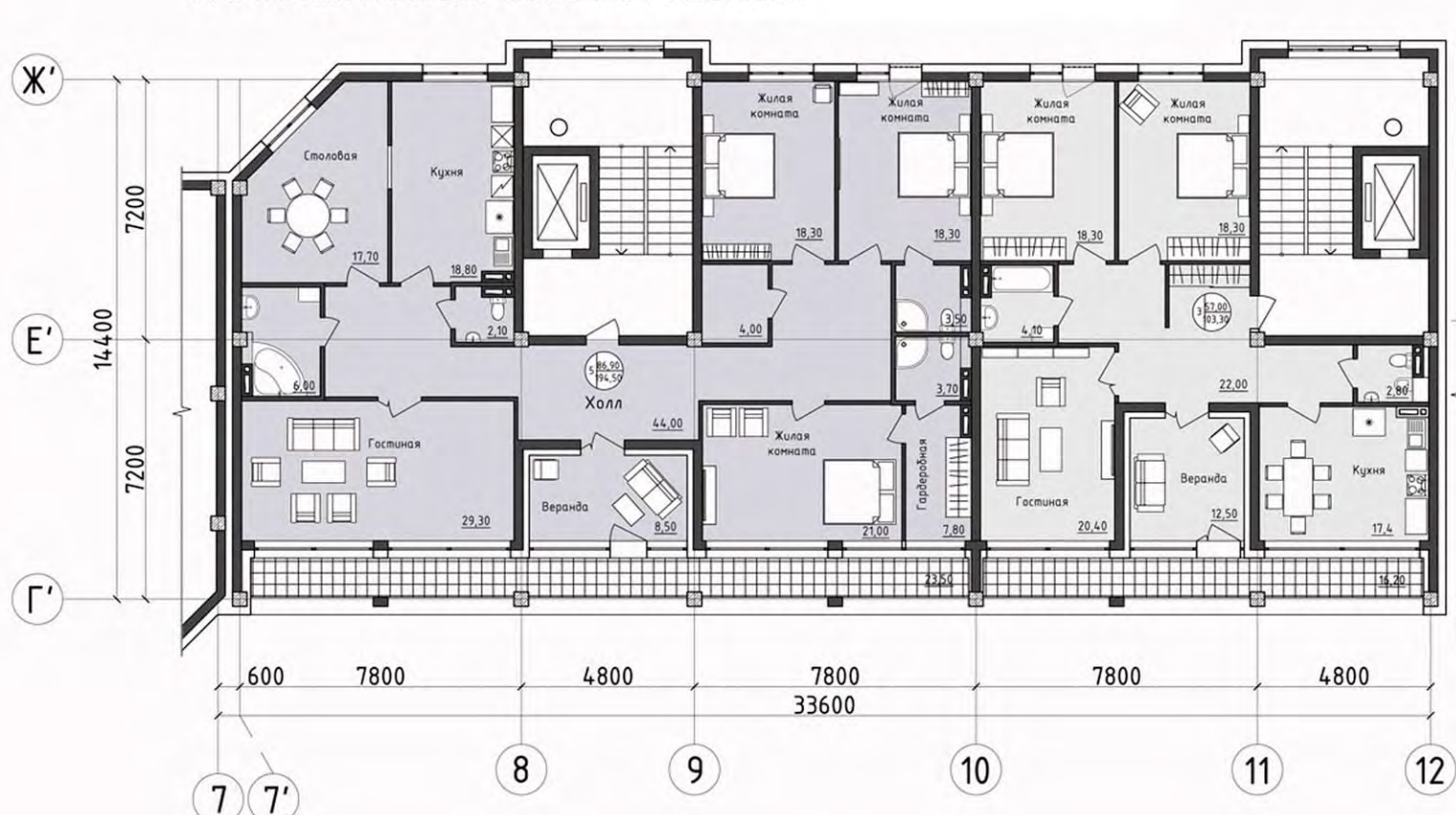
ПЛАН НА ОТМЕТКАХ +6.600 - +52.800. СХЕМА КОМПАКОВКИ СЕКЦИЙ



ПЛАН СЕКЦИЙ 12 - 15. ОТМЕТКИ +6.600 - +52.800



ПЛАН ПЕНТХАУСА, ОТМЕТКА +23.100.



ПЛАН СЕКЦИЙ 1; 15. ОТМЕТКА +59.400. ПЕНТХАУС.

