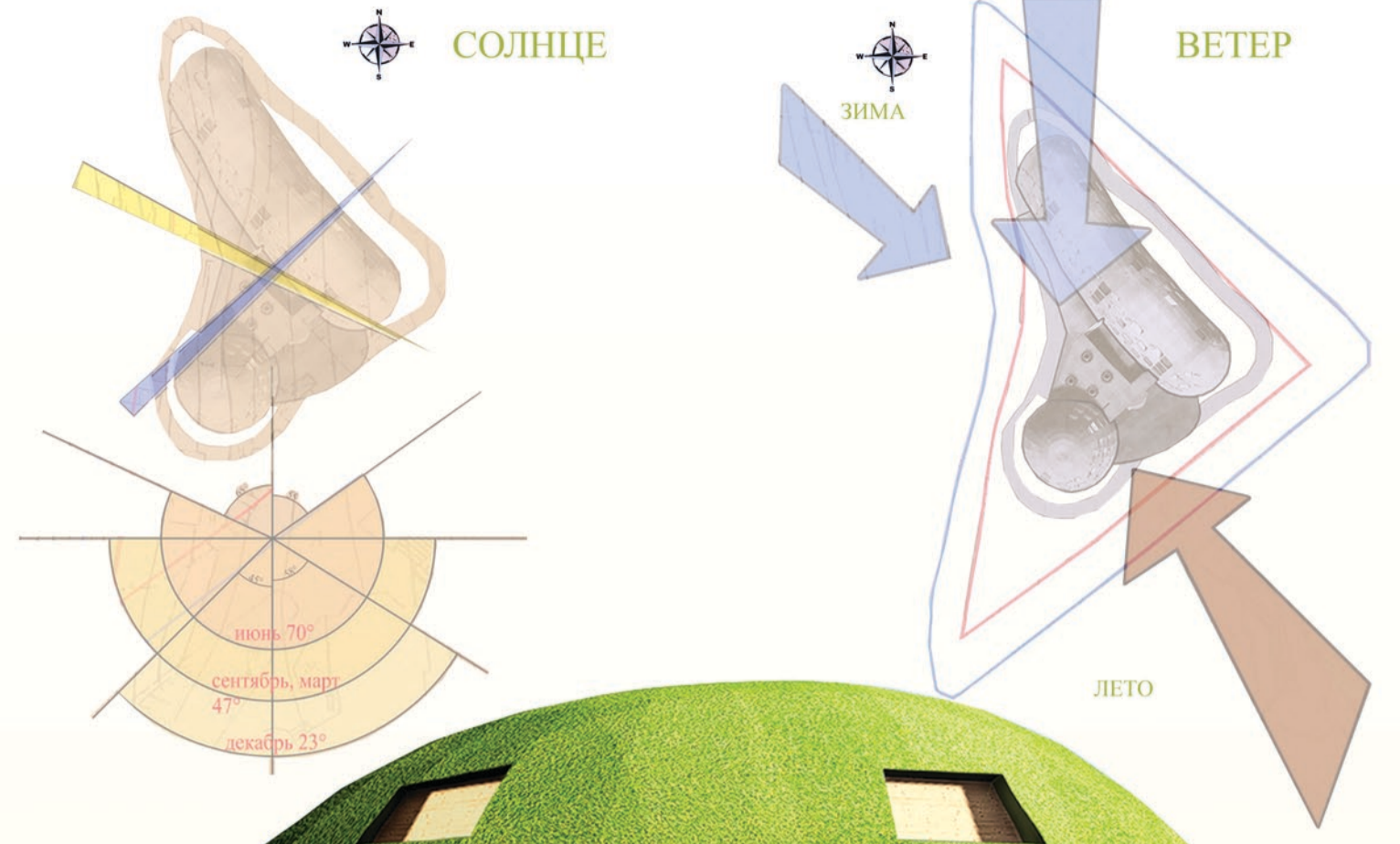


КЛИМАТИЧЕСКИЙ АНАЛИЗ



ЖИЛОЙ КОМПЛЕКС  
 ЗЕЛЁНЫЕ ХОЛМЫ



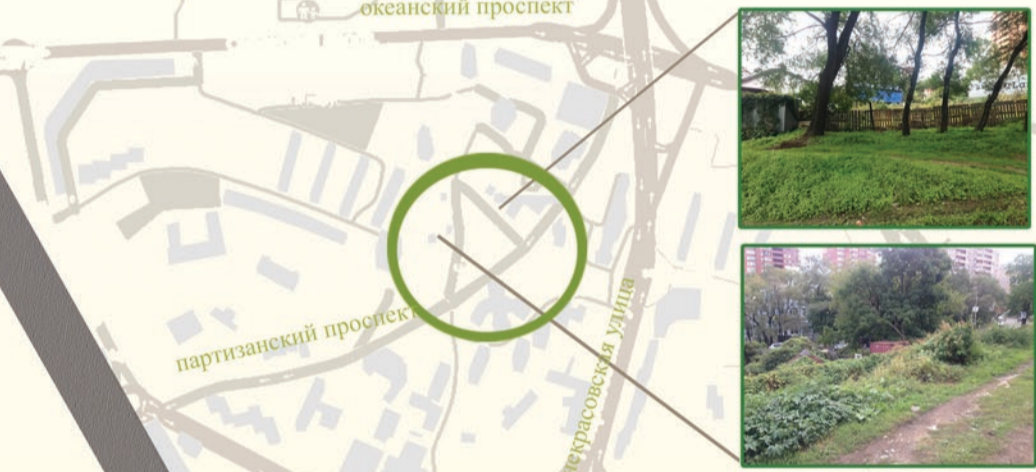
АННОТАЦИЯ

ПРОЕКТИРУЕМЫЙ ОБЪЕКТ ЖИЛОЙ КОМПЛЕКС «ЗЕЛЁНЫЕ ХОЛМЫ» НАХОДИТСЯ ВО ВЛАДИВОСТОКЕ И РАСПОЛОЖЕН В ОДНОМ ИЗ ЦЕНТРАЛЬНЫХ РАЙОНОВ ГОРОДА.  
 В ОСНОВЕ КОНЦЕПЦИИ ДОМА ЛЕЖИТ - РЕЛЬЕФ, А ИМЕННО «ИСКУССТВЕННАЯ ИМИТАЦИЯ ЕСТЕСТВЕННО-ПРИРОДНОГО РЕЛЬЕФА». ИДЕЙНЫМ ВДОХНОВИТЕЛЕМ ПОСЛУЖИЛА ОБЫЧНАЯ ПУЗЫРЧАТАЯ УПАКОВКА. БЫЛИ РАЗРАБОТАНЫ ОТДЕЛЬНЫЕ ПРИКВАРТИРНЫЕ ПАТИО, КОТОРЫЕ ЯВЛЯЮТСЯ ИНДИВИДУАЛЬНЫМИ ВНУТРЕННИМИ ДВОРАМИ. ШАГ ЭТАЖЕЙ «ПОЛУТОРНЫЙ», КАЖДЫЙ НОВЫЙ ЭТАЖ НАЧИНАЕТСЯ ЧЕРЕЗ 1,5м. В КОНСТРУКЦИИ И ОТДЕЛКЕ ДОМА ИСПОЛЬЗУЕТСЯ ЗЕЛЕНАЯ КРОВЛЯ И СОЗДАЕТСЯ ОЩУЩЕНИЕ «ХОЛМИСТОСТИ». ЛИФТОВЫЕ И КОММУНИКАЦИОННЫЕ УЗЛЫ ОСНАЩЕНЫ ВЫЖИМНЫМИ ЛИФТАМИ С ВОЗМОЖНОСТЬЮ ЗАГРУЗКИ-ВЫГРУЗКИ С «ПОЛУТОРНЫХ» ЭТАЖЕЙ.  
 В БЛИЗИ УЧАСТКА РАСПОЛОЖАЮТСЯ УЧРЕЖДЕНИЯ ЗДРАВООХРАНЕНИЯ, ШКОЛА, ДЕТСКИЙ САД И ОБЩЕСТВЕННЫЕ ЗДАНИЯ

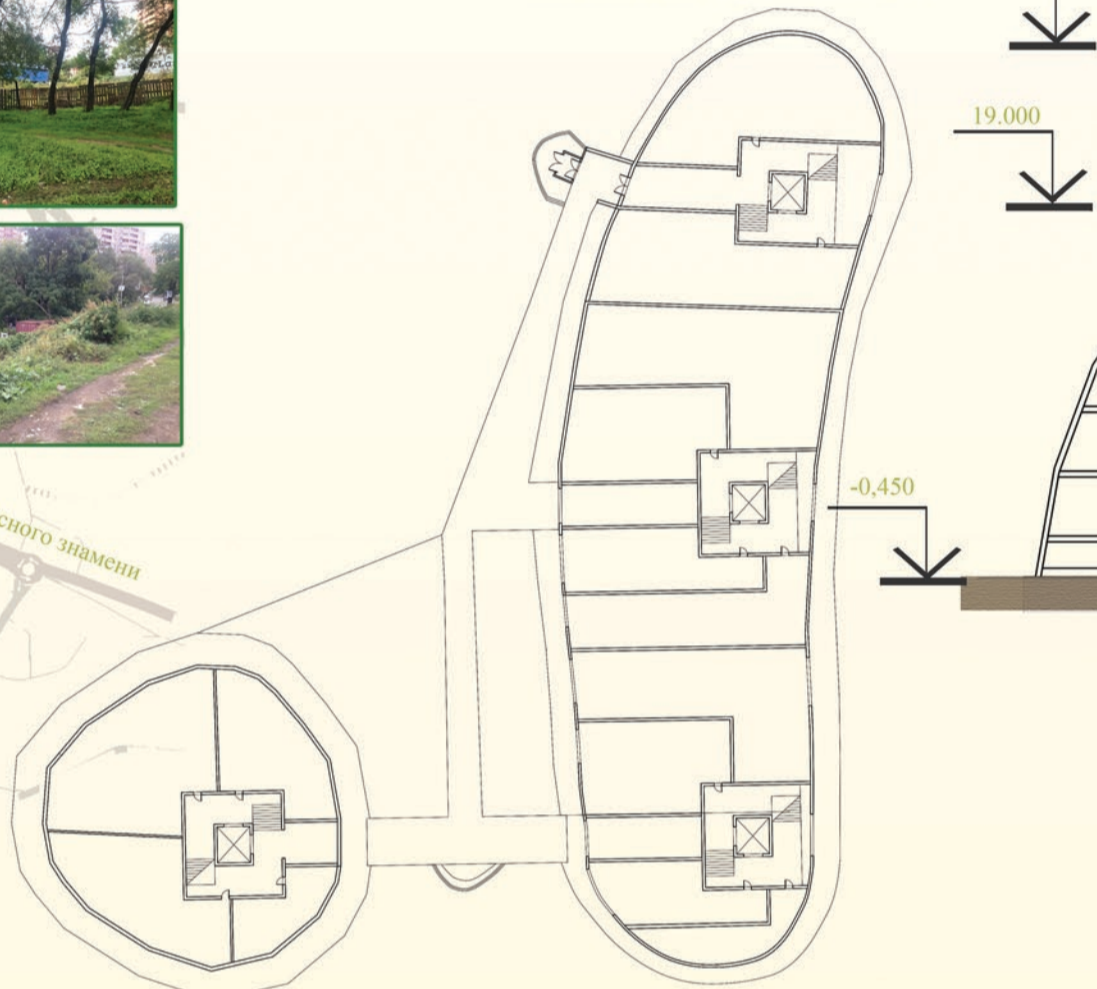
ФАСАД М 1:100



СИТУАЦИОННАЯ СХЕМА М 1:5000



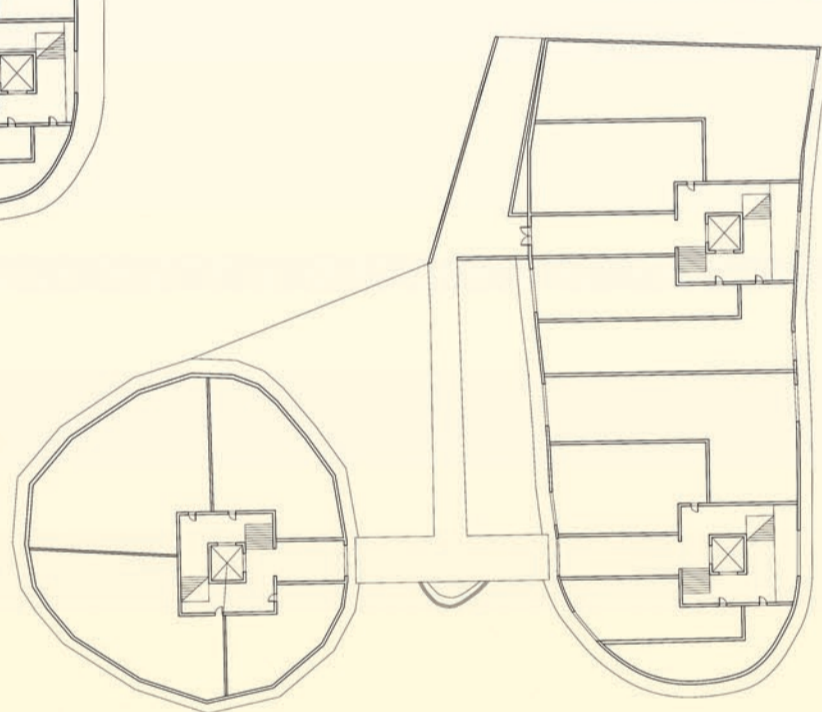
ПЛАН НА ОТМ. 7.200



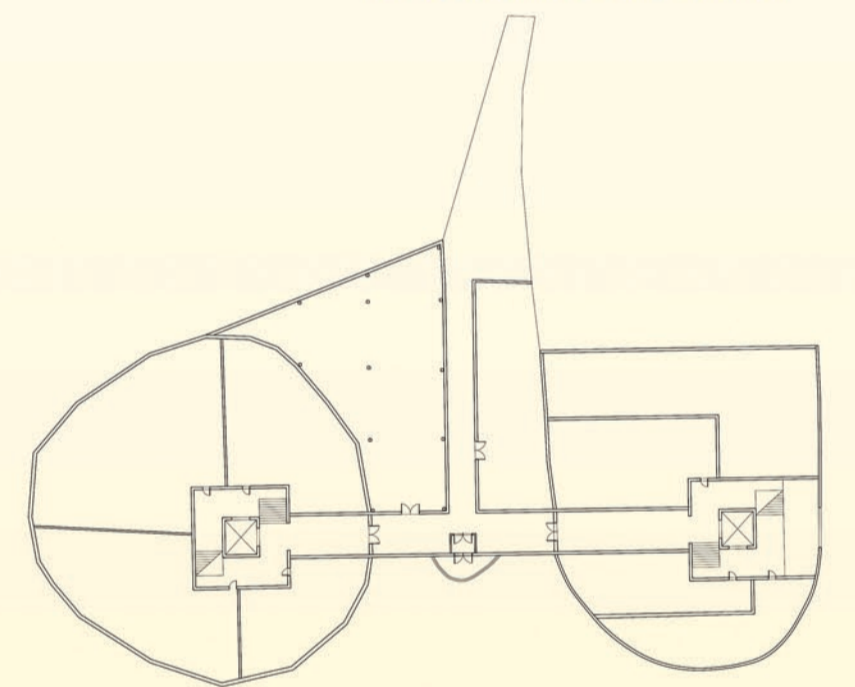
РАЗРЕЗ М 1:200



ПЛАН НА ОТМ. 3.600



ПЛАН НА ОТМ. ±0000



ГЕН ПЛАН М 1:500

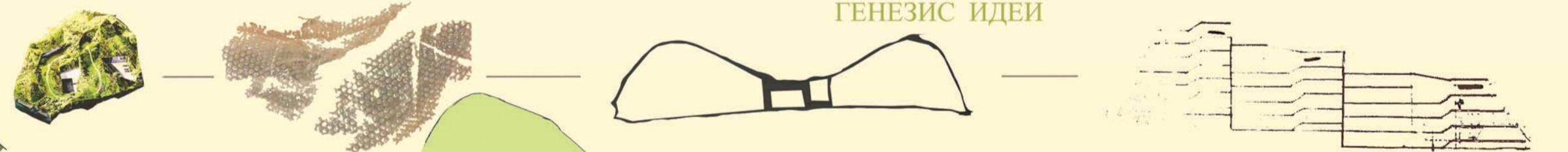
- ЭКСПЛИКАЦИЯ К ГЕНПЛАНУ
- 1) ГЛАВНЫЙ ВХОД В ЖИЛОЙ КОМПЛЕКС
  - 2) ВЪЕЗД В ЖИЛОЙ КОМПЛЕКС
  - 3) ЖИЛОЙ ДОМ
  - 4) ГОСТЕВАЯ ПАРКОВКА
  - 5) ИГРОВАЯ ПЛОЩАДКА
  - 6) ПРОМЕНАД
  - 7) ОБЩЕСТВЕННОЕ ПРОСТРАНСТВО

Степ :  
 Sзастройки = 4680м<sup>2</sup>  
 Sозеленения = 1га

ФАСАД М 1:200



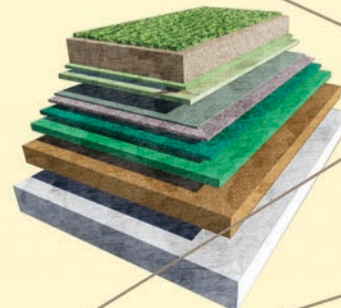
ГЕНЕЗИС ИДЕИ



ОБЩЕСТВЕННОЕ ПРОСТРАНСТВО

УСТРОЙСТВО ЗЕЛеной КРОВЛИ

- 1) РАСТИТЕЛЬНАЯ СРЕДА
- 2) ПАРОВАЗДЕРЖИВАЮЩАЯ ПОДЛОЖКА
- 3) ДРЕНАЖНАЯ ПЛИТА
- 4) КОРНЕВАЯ ЗАЩИТА, 1мм
- 5) ЗАЩИТНАЯ ТКАНЬ
- 6) МЕМБРАНА ЭПДМ
- 7) ОСНОВАНИЕ ПОД ГИДРОИЗОЛЯЦИЮ
- 8) УТЕПИТЕЛЬ
- 9) ОСНОВАНИЕ

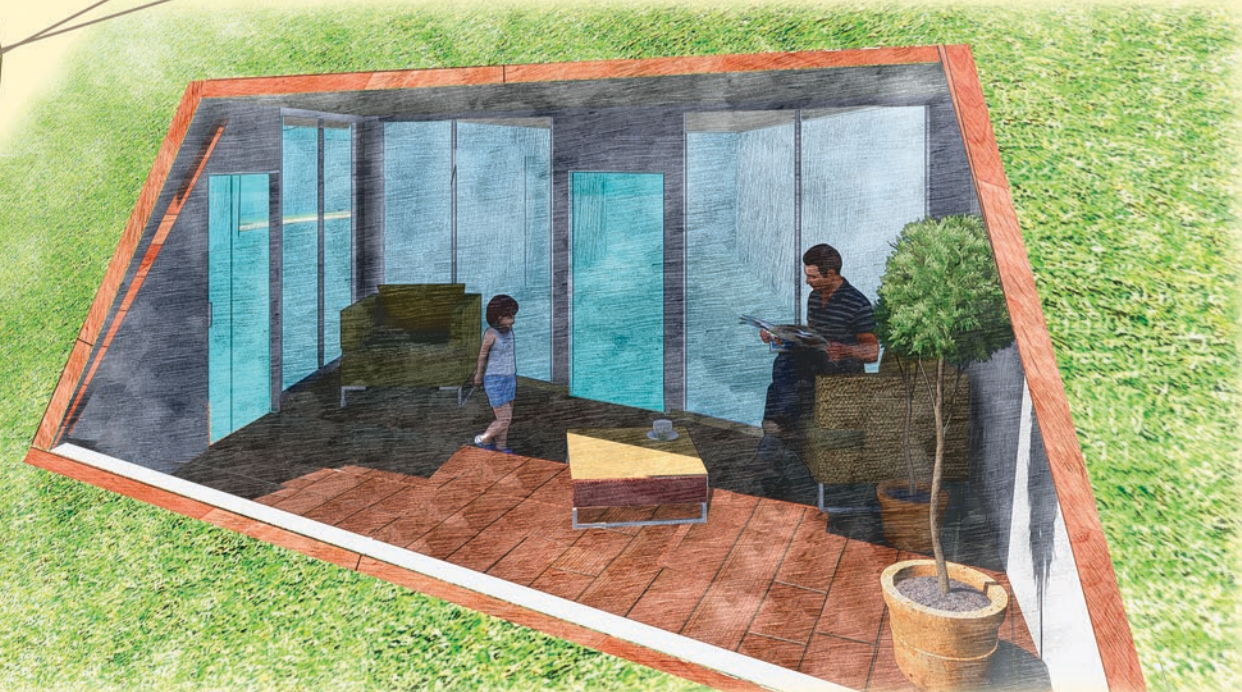
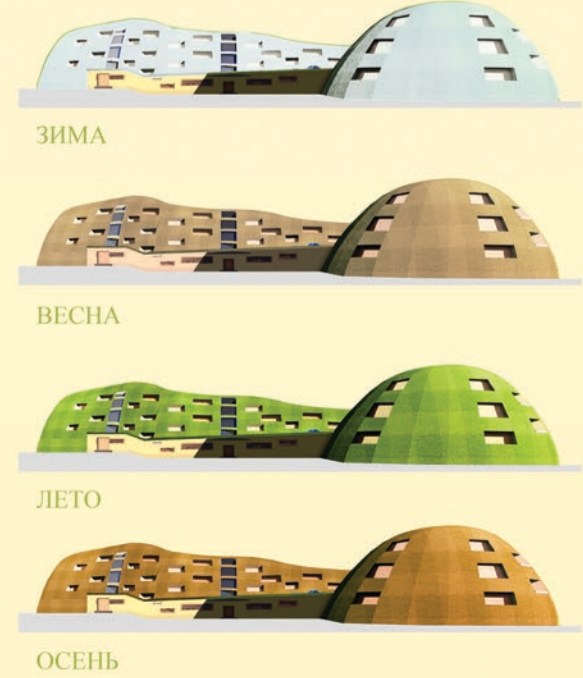


ЖИЛОЕ ПРОСТРАНСТВО

ТРАНЗИТЫ И КОММУНИКАЦИИ

ЗЕЛЕНАЯ ЭКСПЛУАТИРУЕМАЯ КРЫША

СЕЗОННАЯ ЦВЕТОДИНАМИКА



КОММУНИКАЦИОННЫЕ БЛОКИ  
 ЛЕСТНИЦЫ  
 ЛИФТЫ

ПРИКВАРТИРНОЕ ПАТИО